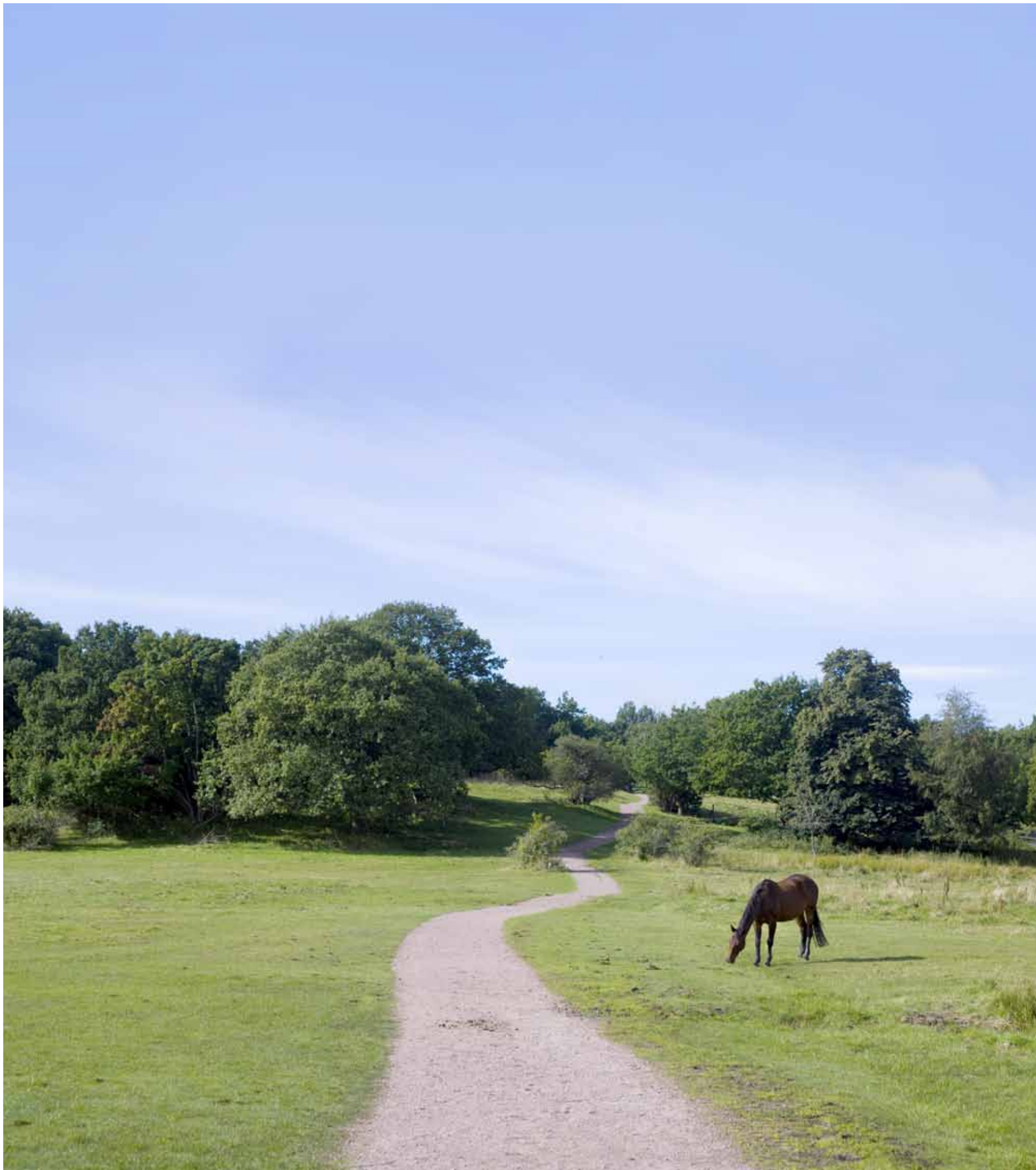


**SKANSKA**

Brottkärrshöjden, Göteborg

# Ett harmoniskt kvarter med rum att andas





Krabbfiske nere vid hamnen, segrar på tennisplanen och nya badvikar att upptäcka på Amundön. Om Brottkärr kunde tala skulle ängarna, bryggorna och havsvindarna viska fram många fina barndomsminnen. Och ännu fler upplevelser väntar. Brottkärrshöjden är ett villakvarter där nya generationer kan samla minnen för livet.



Från 1800-talet fram till i dag har Brottkärr gått från fashionabel badort till en populär plats att bo på året om. Brottkärrshöjden ger dig 35 möjligheter till en ny villa i ett kvarter nära havet.

Brottkärr ligger i södra Hovås, ungefär en mil från centrala Göteborg. För över hundra år sedan firade välbeställda göteborgare semestern i sina villor här och för varje år blev sommarstugorna fler.

Säröbanan som byggdes 1904 gjorde det enklare att lämna stan för att bo i sommarparadiset året om. Nu är Säröbanan en cykelväg som används flitigt av många som vill röra på sig medan friska havsvindar fläktar skönt.

Är du en av dem som har vuxit upp omkring Brottkärr eller spenderade somrarna här när du var liten? Då minns du säkert glasskiosken som låg vid Kindes båtvarv och föräldrafria kvällar på T-bryggan. Även om det hade funnits mobil behövdes den knappast – soliga dagar väntade kompisarna på den senaste favoritklippan. Kanske minns du tiden då tennisbanan var täckt med ett plasttält?

Nu är tältet borta men de fina banorna finns kvar och intill den hundraåriga tennisföreningen

ligger Brottkärrshöjden, bara 800 meter från havet. Här på sluttningen kan du välja mellan 35 villor i ett harmoniskt kvarter.

I Brottkärr finns flera skolor att välja mellan. I närheten har du förskolorna Brännemysten, Klåvavägen och föräldrakooperativet Lekstugan. Nybyggda Brottkärrsskolan rymmer förskola till årskurs tre och på Nygårdsskolan kan barnen gå från förskolan upp till nian. Hösten 2012 öppnar dessutom friskolan Fenestra för årskurs 6-9 vid Origohuset. Buss 58 går från hållplatsen Enebacken som ligger precis vid Brottkärrshöjden och till centrala Göteborg tar det cirka 40 minuter.

Snart kommer nya hem, butiker, restauranger och mer service växa fram kring Origohuset vid Brottkärrsmotet. Redan nu finns här post, vårdcentral, apotek och ICA Kvantum Hovås, fiskaffär, florist, fotograf, Friskis och Svettis, restauranger och ett yogacenter.







## Andas in, andas ut

1. Fokusera på en punkt mellan ögonen och föreställ dig en lugn plats där du trivs. Kanske din favorit bland alla badvikar på Amundön?
2. Räkna långsamt till tre medan du andas in genom näsan. Känn hur luften fyller hela bröstkorgen och går vidare djupt ner i magen.
3. Håll andan medan du långsamt räknar för dig själv: ettusenett, ettusentvå, ettusentre.
4. Andas ut genom näsan och räkna långsamt till tre. Töm magen på luft genom att dra in naveln, till sist tömmer du bröstkorgen på luft.
5. Repetera tio gånger, helst med havsluft i lungorna.





# Välkommen till fritiden

Följ med på en resa till framtidens Brottkärrshöjden. Intill kvarteret ligger tennisbanan och i närheten finns en massa skoj för lediga dagar.

Äntligen fredag. Du kör på Brottkärrsvägen och strax efter krönet där blicken möter havet svänger du in till vänster. På kvartersgatan in finner sig lugnet och tankar på jobbet känns avlägsna. Efter avkopplande matlagning i det nya köket och en god middag med hela familjen sitter ett kvällsdopp på Amundön fint, det är så smidigt att rulla ner på den nya cykelbanan, tar bara några minuter.

Lördagsmorgon på uteplatsen – morgonrocken är på och det ryker ur kaffekoppen. I fjärran hörs ett svagt ljud av båtmaster och småfåglarna har visst också vaknat för det kvittras för fullt i skogen bakom kvarteret. Ungarna har redan hunnit ner till kompisarna på Amundön. Nu är de hemma igen för att hämta racket och träningskläder. I ett hem med smart förvaring går det snabbt att hitta allt från skor till resväskor.

Efter en stor frukost tillsammans tar de mindre den lilla stigen till tennisbanan medan du påtar för fullt i trädgården. Den är lagom stor för att ge både lugn och tid över till mer än bara trädgårdsskötsel.

Sen blir det en dag på havet. På vägen ut i farleden sprider sig känslan av frihet i kroppen och snart är ni ute i Göteborgs södra skärgård.

Det har varit en skön dag med bruna ben, fiske och bad. Nu är det dags att laga mat till vännerna i köket med gott om plats för skratt och hjälpande händer. Dagens fiskfångst kompletteras med goda delikatesser från fiskaffären vid Origohuset.

När söndagen kommer känns morgonen perfekt för att fiska krabbor nere vid hamnen innan det är dags att dra på gummistövlarna.

För även om Brottkärr framför allt präglas av havet finns det gott om skog som passar för kojbygge, joggingturer och korgar fulla med svamp. Ute i kvarteret pratar grannar på gångstråken och en bit bort leker de små på den lilla lekplatsen.

Vad passar bättre än doften av paj i köket en söndagskväll? När man rör på sig kan man unna sig det mesta. Om det fina vädret håller i sig kanske det blir en cykeltur till jobbet längs Säröbanan efter en helt vanlig helg hemma i Brottkärr.



# En "Brottkärrsk" tolkning av det japanska



enkelhet  
skönhet  
funktion

Ann Tolly på Liljewall Arkitekter är huvudarkitekt för Brottkärrshöjden. På sitt kontor breder hon ut en mängd ritningar över bordet innan hon börjar berätta om visionen bakom det nya villakvarteret.

Vad är det som gör att vi trivs där vi bor? Den frågan ställer vi oss på Skanska Nya Hem varje dag. För det är inte bara huset det handlar om, det är ju platsen där dina barn ska växa upp och där du kanske stannar kvar hela livet. Det ska finnas träd att bygga kojor i, trädgårdar att påta i och vägar att cykla runt på.

Brottkärrshöjden uppnår de kriterierna, men det är detaljerna som gör ett kvarter personligt. Ann Tolly och hennes kollegor har inspirerats av Japan för att skapa de perfekta förutsättningarna för avkoppling. Men du som längtat efter att bo bland sumobrottare får leta vidare. Det är en "Brottkärrsk" tolkning av det japanska man vill åt.

– Det handlar om stillhet, enkelhet och ro. Men också om en renhet och balans som påminner en hel del om skandinavisk design. Vår avskalade smak har mycket gemensamt med Japan. Inspirationen kommer från naturen och vi blandar det lantliga lugnet med österländsk harmoni.

Och visst finns det mycket på västkusten som passar ihop med det typiskt japanska, som klippblock, grusgångar och låga, marktäckande växter. Smitvägarna längst in i kvarteret är smala och får gräs i mitten för att förstärka den lantliga karaktären. Gatorna är individuella samtidigt som det går en röd tråd genom kvarteret i form av kanter med marksten, murar och belysning. Ann visar en karta över kvarteret och pekar på gatorna.

– Redan här känner du dig hemma. Infarten till varje kvartersgata är markerad med ett kännetecken med japansk karaktär, till exempel en konstellation av grus, stenar och japansk lönn.

Ann avslutar med att berätta att nästan hälften av husen har en tillhörande slänt med böljande planteringar. Slänterna kommer att synas av alla som rör sig i kvarteret. Det blir en sammanhållande trädgårdskänsla och du med gröna fingrar får en fin grund att bygga vidare på precis som du vill. På så sätt hjälper du till att göra Brottkärrshöjden till en plats att trivas på.



Kvarteret Brottkärrshöjden är fullt av lugn och ro. Här kan du nämligen välja mellan de två hustyperna Villa Lugn och Villa Ro.



**Villa Lugn, 5-7 rok, 156 kvm, hus nr: 1-25**

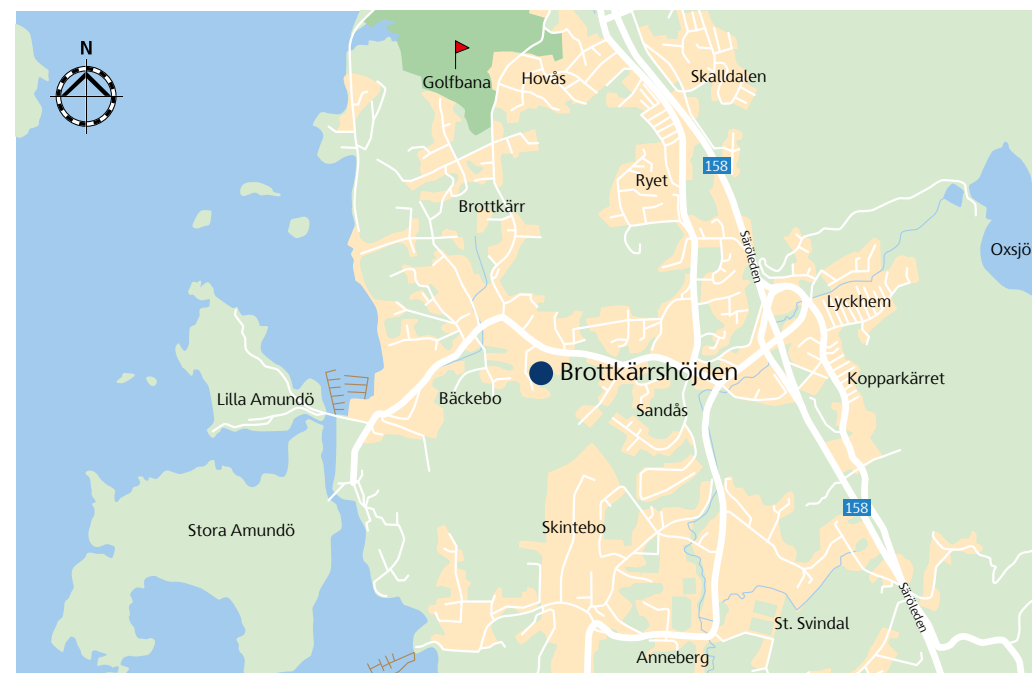
Hus nr: 1-4, 8, 9-12 samt 19-25 har balkong på övervåningen.

Se planlösningarna på sidorna 18-21.

**Villa Ro, 6-7 rok, 174 kvm, hus nr: 26-35**

Se planlösningarna på sidorna 26-29.

Observera att planlösningar, illustrationer och bilder i den här broschyren är exempel och att avvikelser kan förekomma.





# En lantlig känsla och moderna detaljer

25 av Brottkärrshöjdens 35 hem är av hustypen Villa Lugn. Till alla hem ingår en uteplats med trädäck eller betongplattor. Exteriören är stilren och klassisk, både husen och förråden har ljusa fasader med liggande panel och fönstren ramas in av en varm färg.

– Det blir en lantlig känsla med moderna detaljer för att kvarteret ska smälta in bland bebyggelsen runt omkring, säger Ann Tolly.

Villa Lugn sträcker sig längs sluttningen, upp mot skogen och de flesta hus har balkong med härlig utsikt över omgivningarna. Bilen står skyddad i carporten, mot gatan planteras en låg häck och det finns plats för stora krukor eller något annat du vill mötas av varje gång du kommer hem.





# En flexibel villa med många möjligheter

Ann Tolly och hennes kollegor är stolta över resultatet av Villa Lugn.  
 – Här tycker jag att vi har fått till en otroligt bra planlösning som fungerar för vardag som fest. Rummen öppnar upp för samvaro och matlagning, samtidigt som de suddar ut gränsen mellan ute och inne.

Villa Lugn är ett hem som kan anpassas till både stora och små familjer. Som Ann betonar finns gott om umgängesytor för alla dina gäster och på golven ligger vacker ekparkett.

Huset präglas av genomsikt mellan rummen, mellan de två planen och ut mot naturen, för att bjuda in naturen och ljuset från havet. Här ser du ut genom generösa fönsterpartier mot trädgården. Entréväningen har öppna rum för att laga mat och umgås. På övervåningen sover hela familjen eller kopplar av i allrummet.

Det finns möjlighet att välja till ett extrarum på entréväningen, perfekt som avskilt sovrum för tonåringen. I hallen bildar trappans form en elegant linje tillsammans med det luftiga räcket.

I köket hittar du gott om arbetsytor. Du som vill kan välja till en köksö som blir bra för hjälpande

händer och en trevlig plats för vänner och familj att sitta med på när det är dags för matlagning. För att göra din nya vardag lite roligare och mycket mer bekväm finns bänkbelysning med spotlights under köksskåpet, inbyggd ugn och mikro i högskåp. Här kan du se fram emot en helintegrerad diskmaskin och energieffektiva vitvaror i rostfritt stål.

På övervåningen kanske du föredrar ett stort allrum och tre mindre sovrum, eller ett mindre allrum och fyra sovrum? Ett tredje och lite annorlunda alternativ är sovrummet med vägg där inbyggda skjutdörrar delar av mellan sovdelen och en stor klädkammare. Eftersom väggen är placerad mitt i rummet får du en planlösning som öppnar upp för många olika alternativ när du ska möblera.



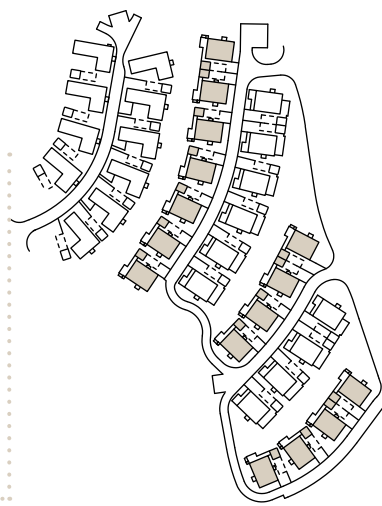
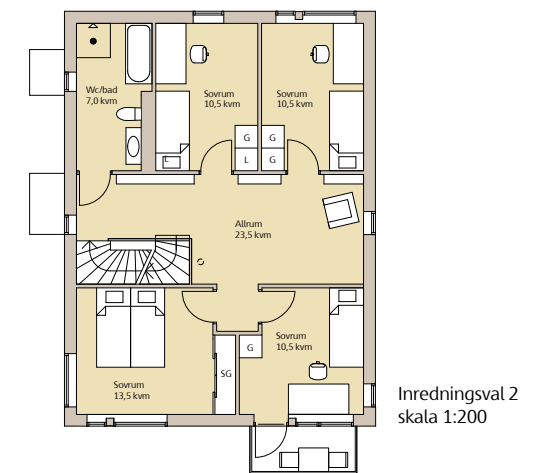
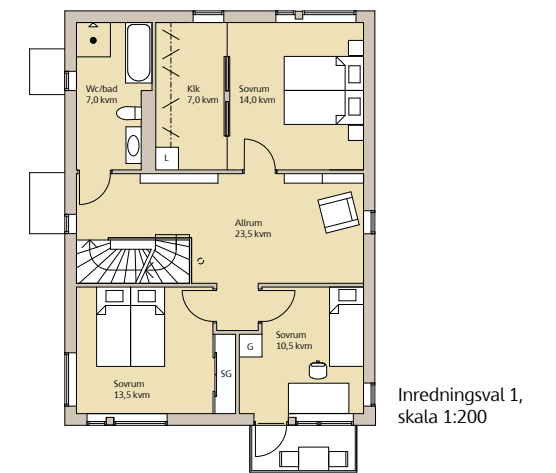
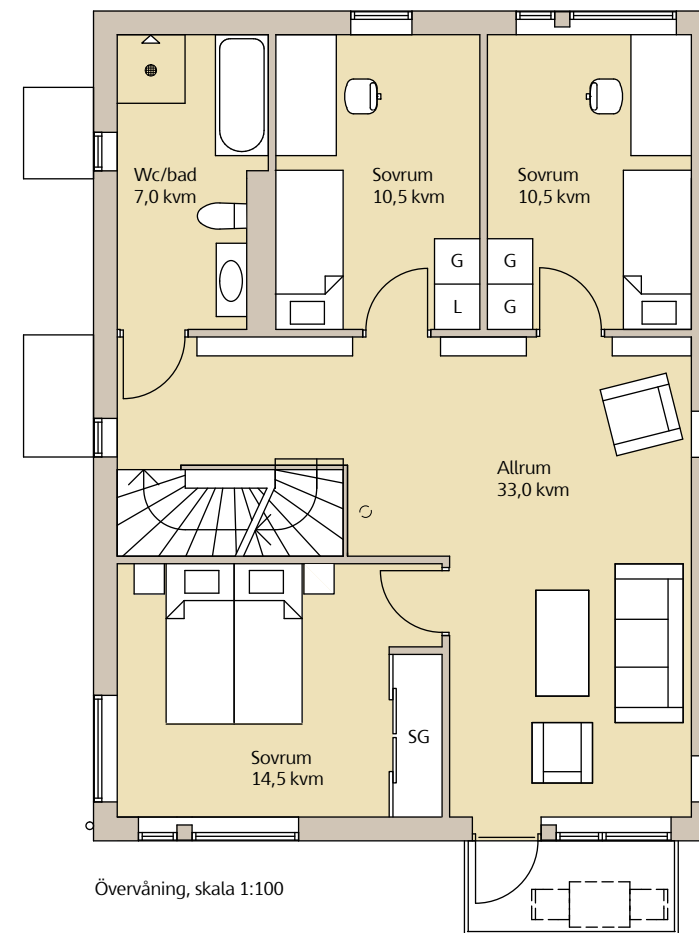
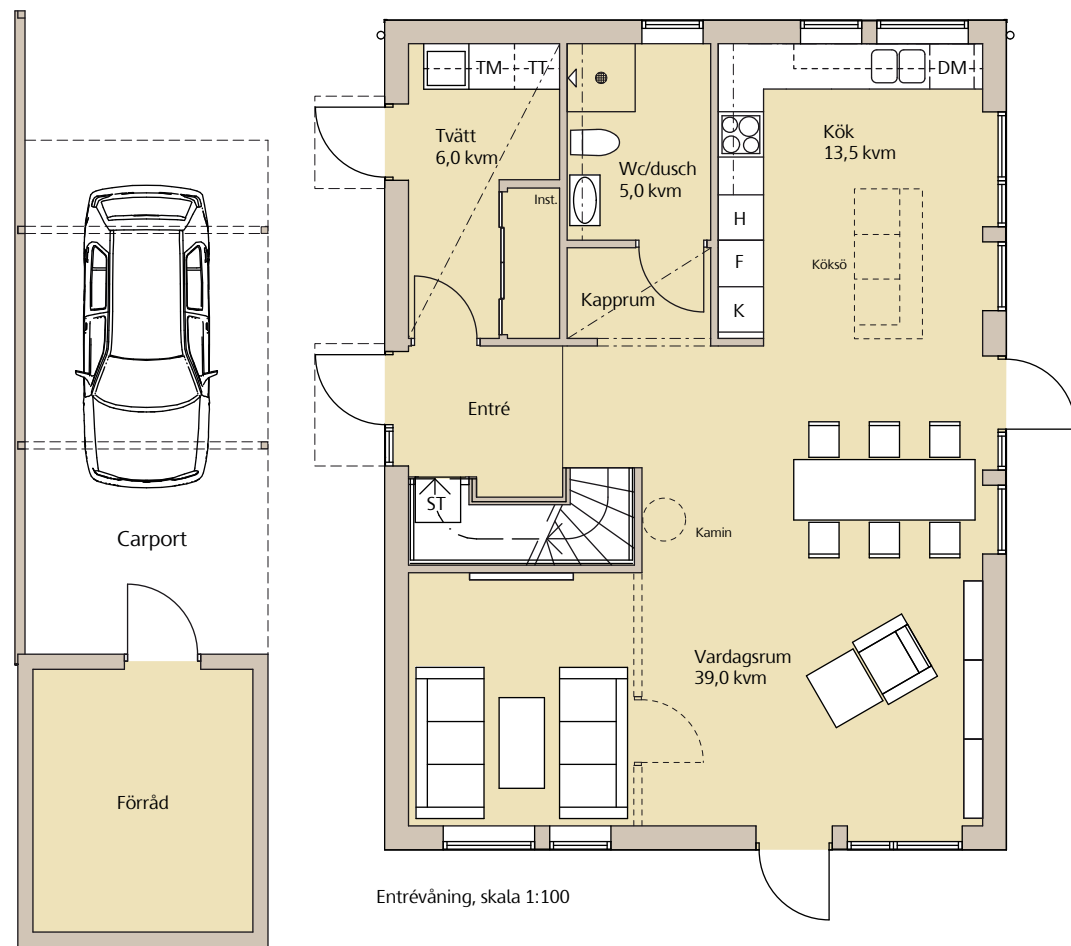


# Villa Lugn, 2-plan, 5-7 rok, 156 kvm

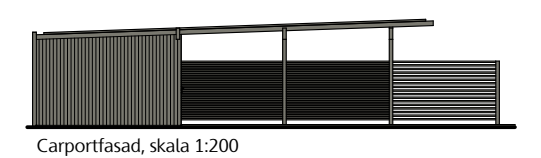
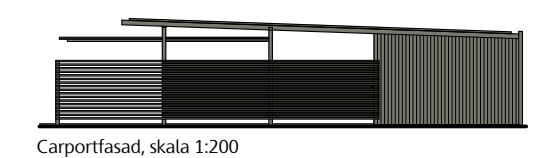
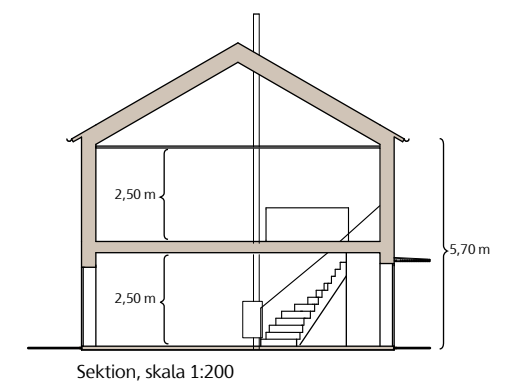
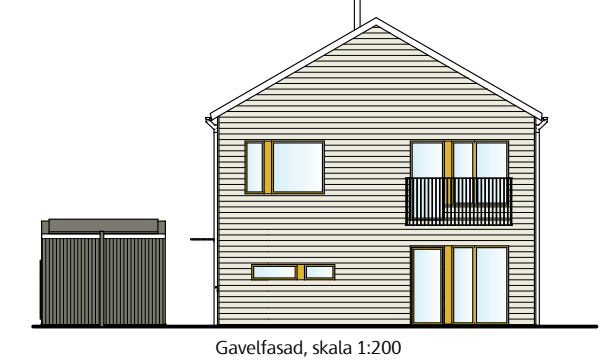
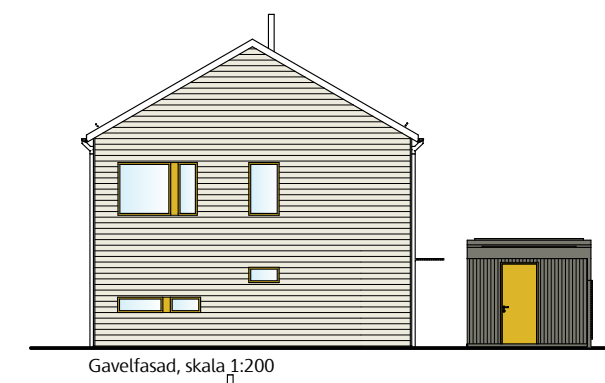
## Hus nr 1\*, 2-4, 9\*, 10-12, 19\* och 20-25

\* Spegelvänd planlösning

Villa Lugn



- Teckenförklaring**
- DM Diskmaskin
  - F Frys
  - G Garderob
  - H Högskap
  - K Kyl
  - Klk Klädkammare
  - L Linneskap
  - SG Skjutdörrsgarderob
  - ST Städskåp
  - TM Tvättmaskin
  - TT Torktumlare
  - Sänkt takhöjd
  - Streckad inredning är tillval

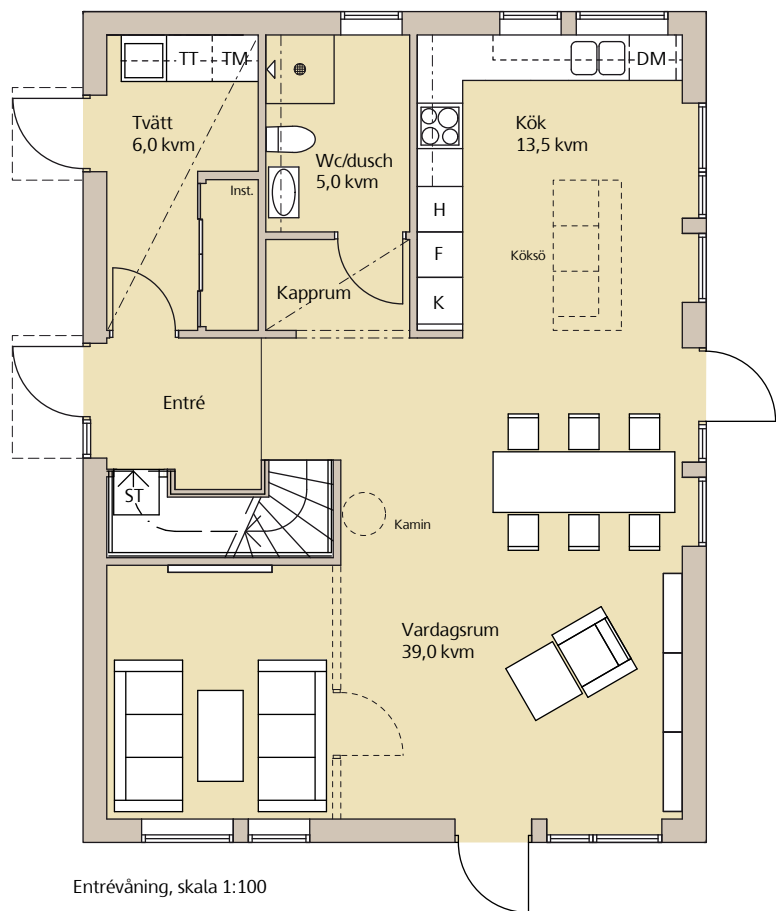
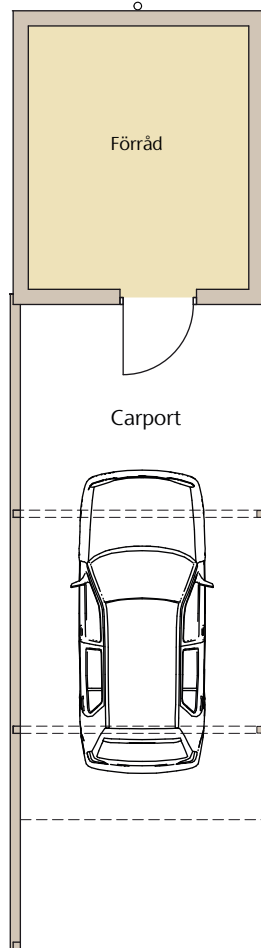




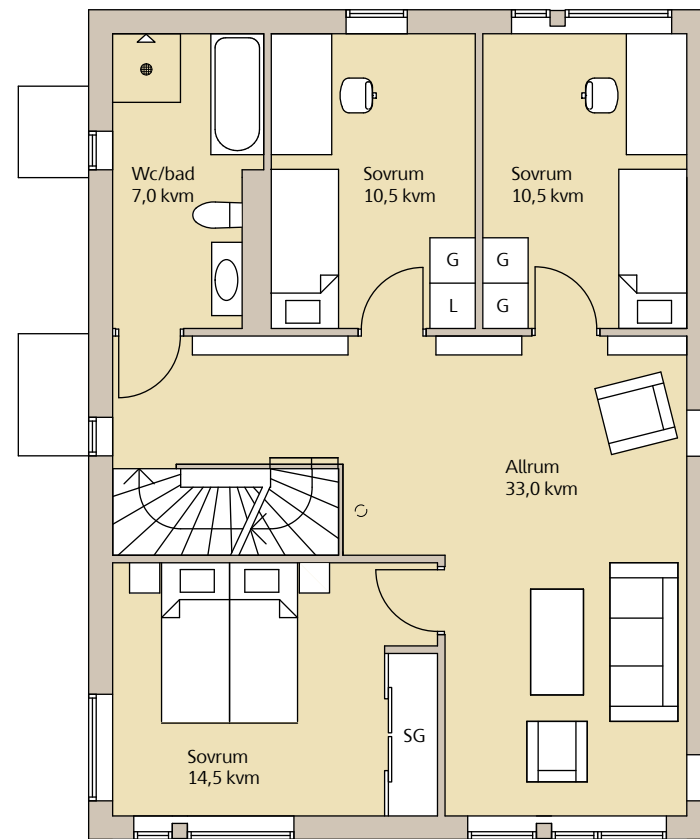
# Villa Lugn, 2-plan, 5-7 rok, 156 kvm

## Hus nr 5\*, 6-8, 13\* och 14-18

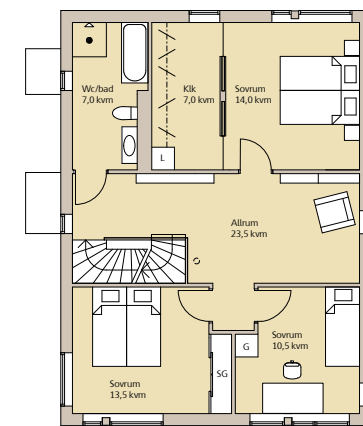
\* Spegelvänd plantösning



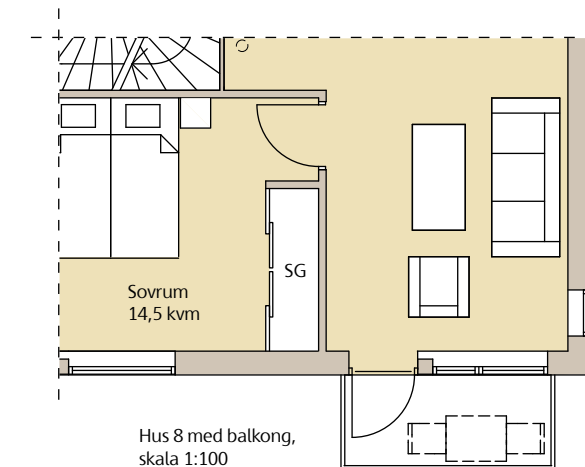
Entréväning, skala 1:100



Överväning, skala 1:100



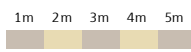
Inredningsval 1, skala 1:200



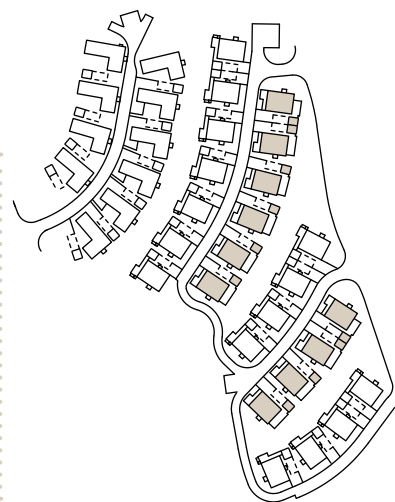
Hus 8 med balkong, skala 1:100



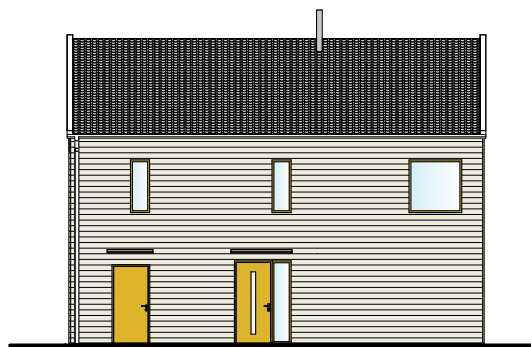
Skala 1:100



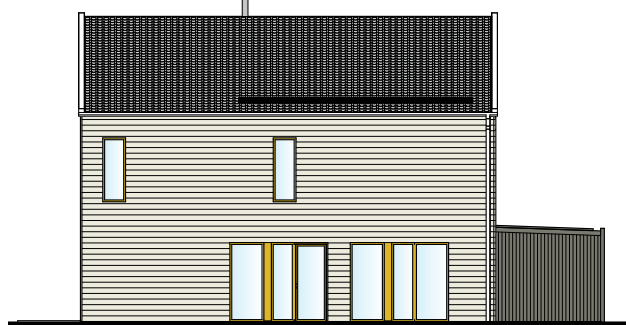
Skala 1:200



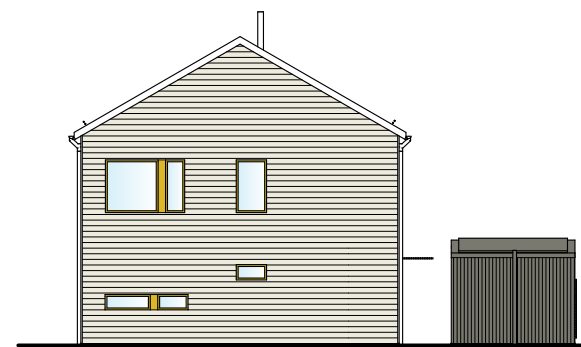
- Teckenförklaring**
- DM Diskmaskin
  - F Frys
  - G Garderob
  - H Högskap
  - K Kyl
  - Klk Klädkammare
  - L Linneskap
  - SG Skjutdörrsgarderob
  - ST Städskåp
  - TM Tvättmaskin
  - TT Torktumlare
  - Sänkt takhöjd
  - Streckad inredning är tillval



Entréfasad, skala 1:200



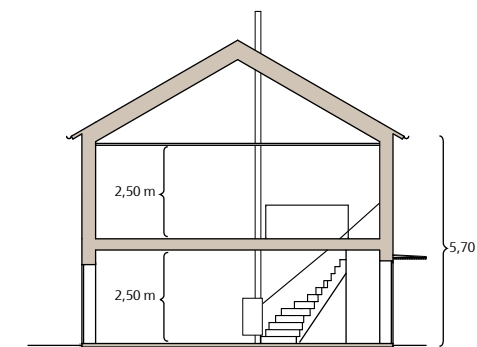
Fasad, skala 1:200



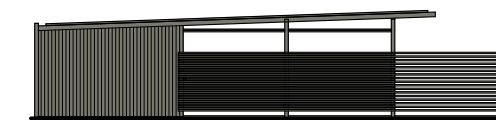
Gavelfasad, skala 1:200



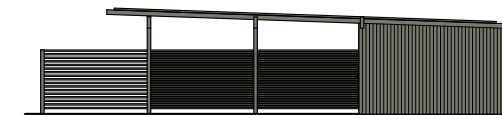
Gavelfasad, skala 1:200



Sektion, skala 1:200



Carportfasad, skala 1:200



Carportfasad, skala 1:200



# Här väntar soliga dagar på terrassen

Villa Ro är ett vinkelhus som frontar området och sätter Brottkärrshöjdens karaktär. Alla rum på entréväningen har stora fönsterpartier mot en härlig uteplats i skyddat läge.

– På uteplatsen kommer en punkt att hamna i blickfånget från hallen, köket och vardagsrummet. Här passar något vackert och personligt, kanske en skulptur eller något annat som du vill mötas av när du kommer hem? Det som finns här syns lika mycket för dig som för dina gäster, tipsar Ann Tolly.

Från övervåningen når du en stor terrass med gott om plats för familj och vänner. Fasaddelen under terrassen är klädd i tegel, en fin kontrast till resten av husets fasad, som har liggande träpanel i en ljus färg.

Uteplatsen får en spaljé av grålaserat trä som ger en mjuk avgränsning mot carporten i anslutning till förrådet. Det blir en egen oas som gör det enkelt att koppla av varje dag när du kommer hem från jobbet.





# Bo i ett hem som lockar ut

I Villa Ro har arkitekterna haft en stor frihet och de har tagit tillvara chansen att skapa ett hem med kreativa lösningar för en aktiv familj.

– Vi såg möjligheten att rita in ett kök med plats för ett rejält bord där alla kan samlas för att pyssla, äta middag eller läsa läxor, säger Ann Tolly.

”Arkitektritad” är en ett klyschigt uttryck som ändå beskriver Villa Ro på ett rättvist sätt. Här är form och stämning minst lika viktigt som förvaring och funktion. Ljuset spelar huvudrollen och rummen leder både blicken och stegen mot uteplatsen.

Eftersom villan har formen av en vinkel omsluts uteplatsen av alla rum på entréväningen där stora fönster släpper in så mycket som möjligt av ljuset från havet. En av husets mest effektfulla fördelar är det långa stråket från hall till bibliotek med härlig utsikt mot uteplatsen. Du kan förstärka effekten genom att välja till en rad av spotlights i taket. Längs stråket passerar du vardagsrummet där det finns plats för tillvalet kamin intill en rak trappa med vägg upp till räcket. En dörr till uteplatsen strax nedanför trappan hjälper dagsljuset att lysa upp vägen till övervåningen.

Tycker du att en öppen planlösning ofta tar bort den intima stämningen? I Villa Ro fungerar kyl,

frys, högskåp och skjuddörrsgarderaber som en diskret avdelare mellan rummen, samtidigt som entréväningen upplevs som öppen och rymlig. Du kan välja till en köksö eller lämna plats åt det stora köksbordet som Ann nämner.

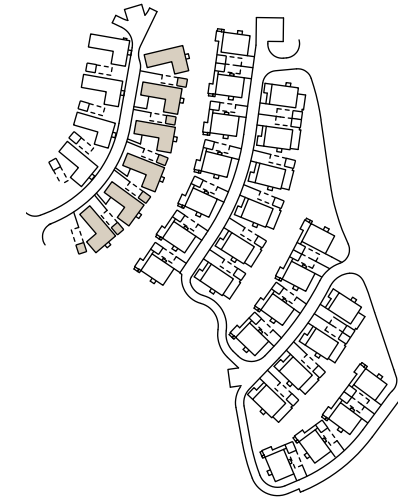
Liksom i Villa Lugn går du genom rummen på ekparkett och entrégolvets tåliga klinker som är idealiskt för leriga gummistövlar. I de två badrummen finns flera tillvalsalternativ på både kakel och klinker. Reservera en villa redan nu så har du gott om tid att välja en personlig inredning.

Villa Ro går att få med minst tre och upp till totalt fem sovrum. Biblioteket kan enkelt göras om till sovrum och på övervåningen väljer du mellan ett stort allrum, ett extra sovrum eller en klädkammare. I husets originalutförande ingår en klädkammare, ett mindre sovrum och två stora sovrum med bekväma och praktiska skjuddörrsgarderaber på övervåningen.

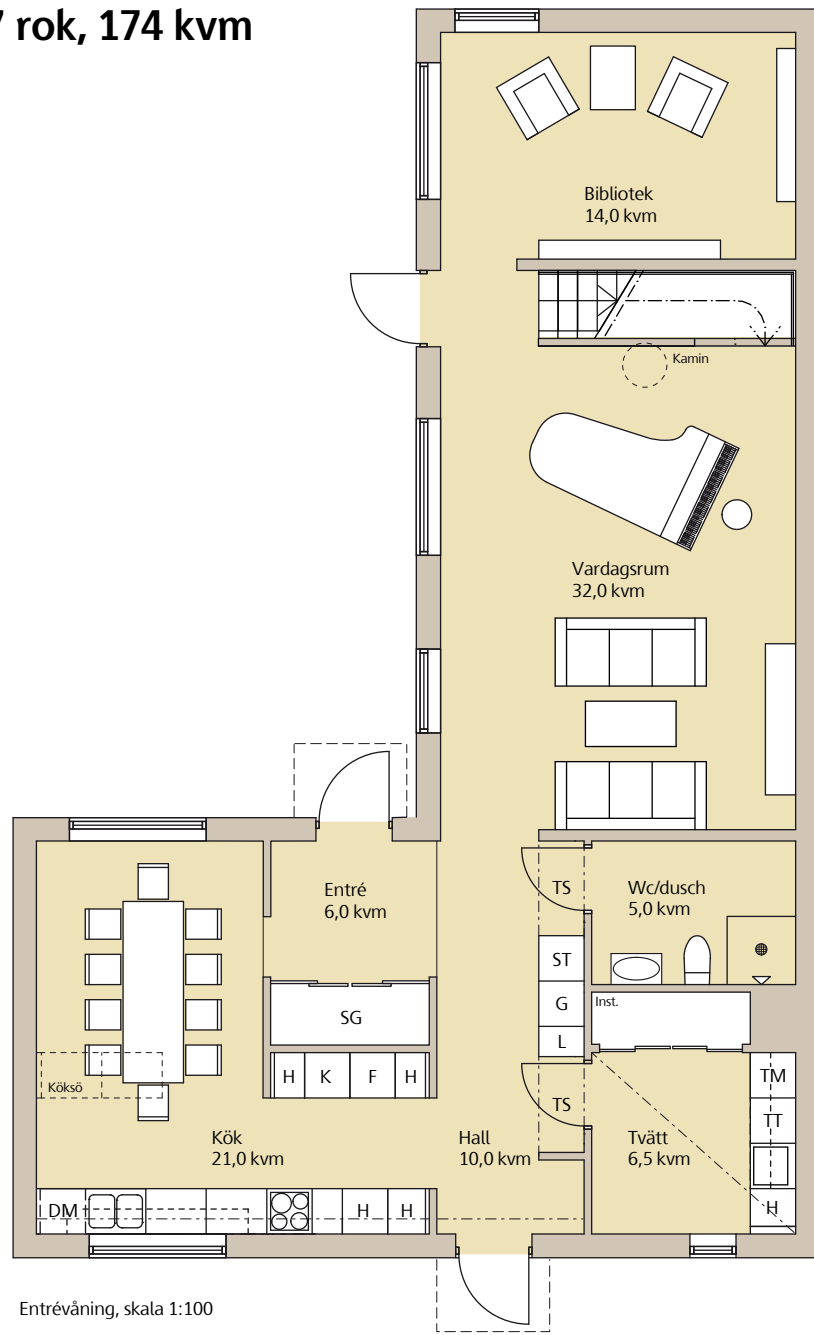
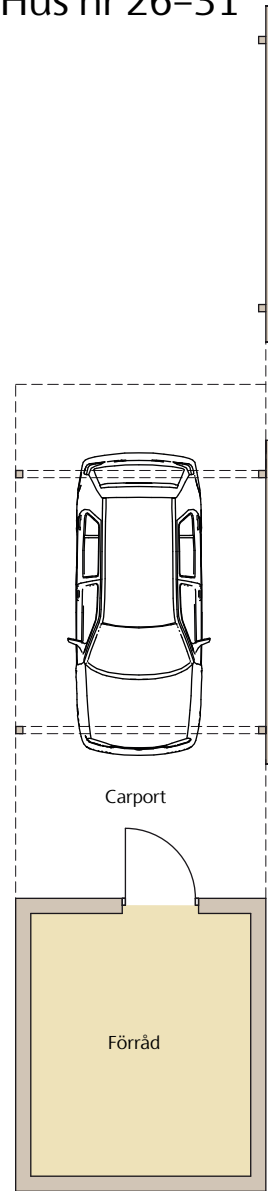




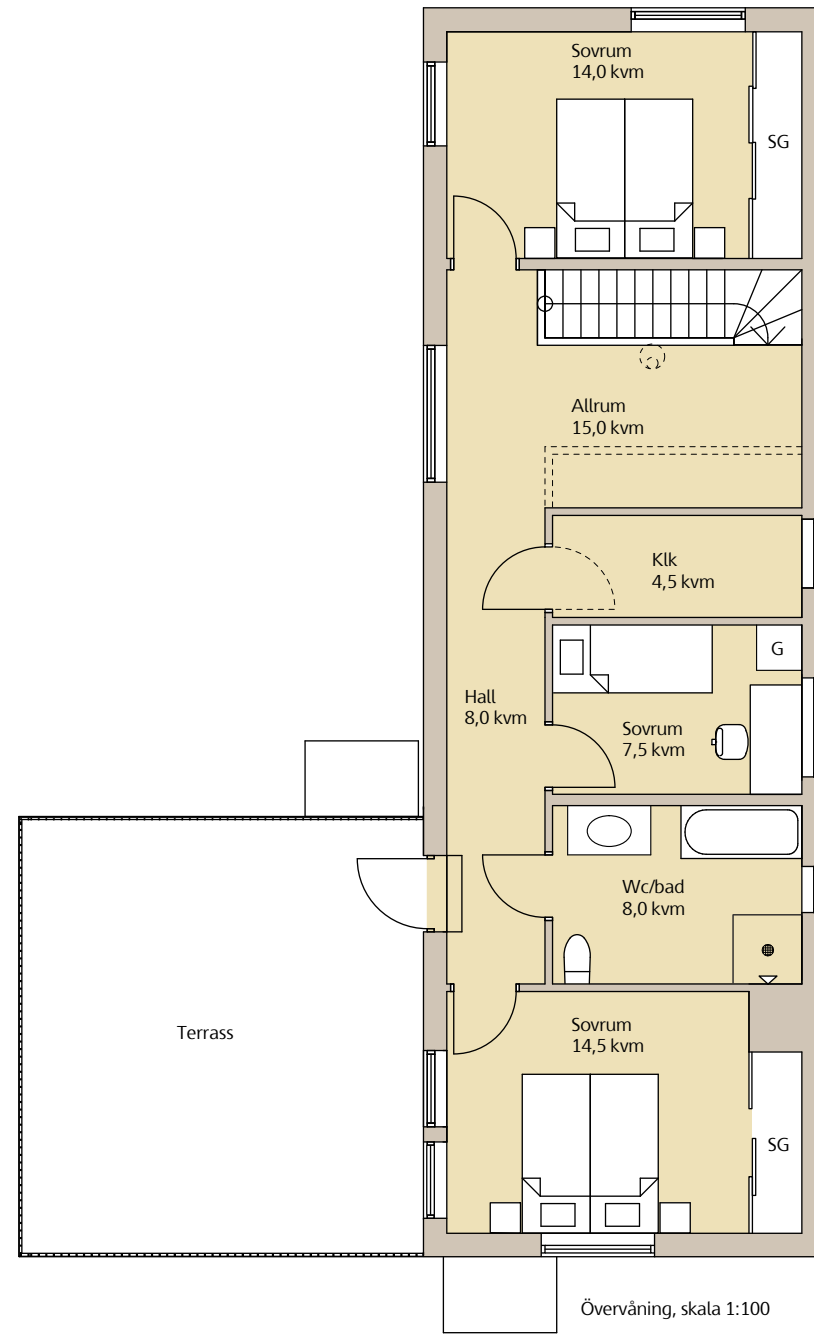
**Villa Ro, 2-plan, 6-7 rok, 174 kvm**  
Hus nr 26-31



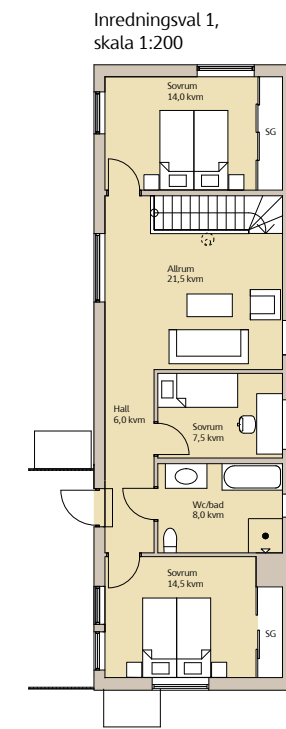
Villa Ro



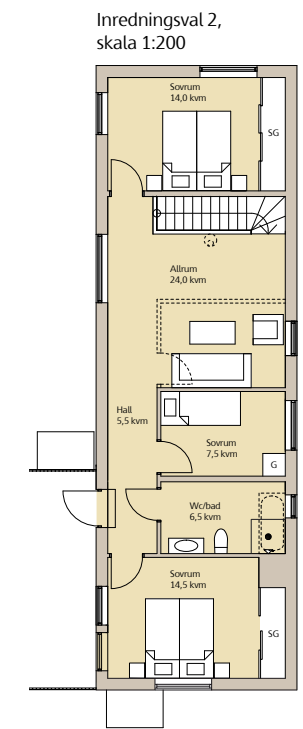
Entréväning, skala 1:100



Överväning, skala 1:100

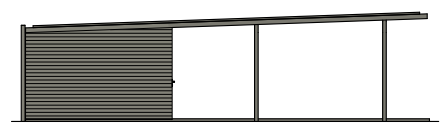
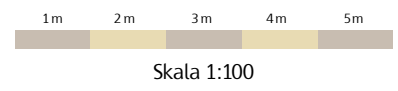


Inredningsval 1, skala 1:200

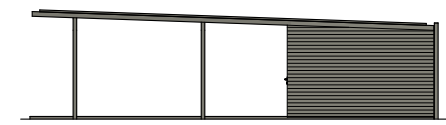


Inredningsval 2, skala 1:200

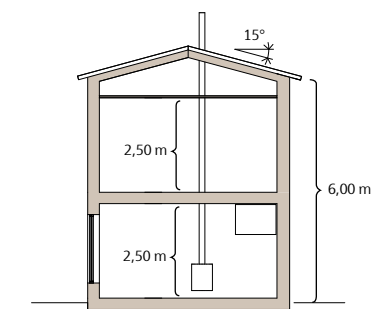
- Teckenförklaring**
- DM Diskmaskin
  - F Frys
  - G Garderob
  - H Högskåp
  - K Kyl
  - Klk Klädkammare
  - L Linneskåp
  - SG Skjutdörrsgarderob
  - ST Städskap
  - TM Tvättmaskin
  - TS Toppskåp
  - TT Torktumlare
  - Sänkt takhöjd
  - Streckad inredning är tillval



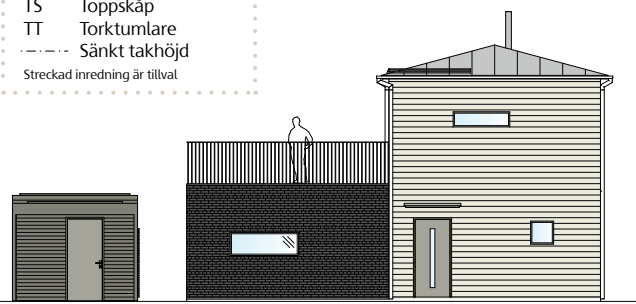
Carport fasad, skala 1:200



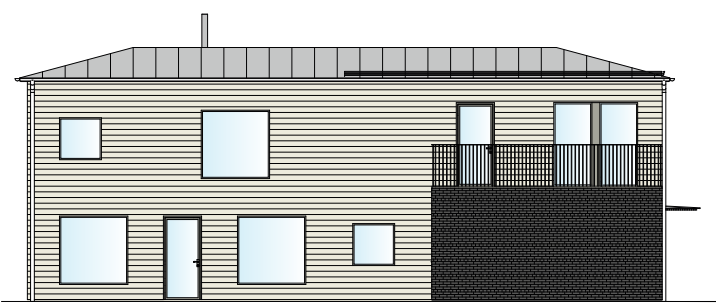
Carport fasad, skala 1:200



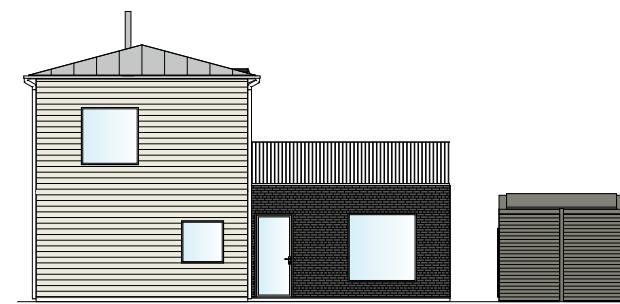
Sektion, skala 1:200



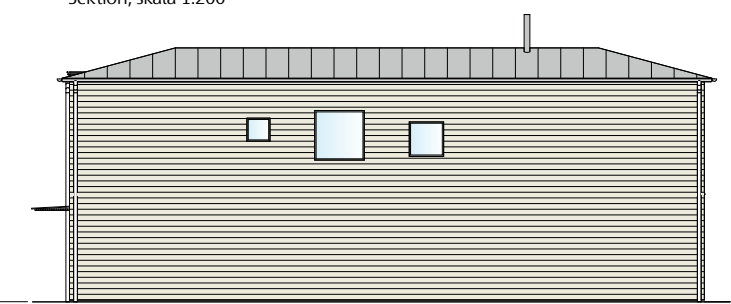
Fasad mot entré, skala 1:200



Fasad, skala 1:200



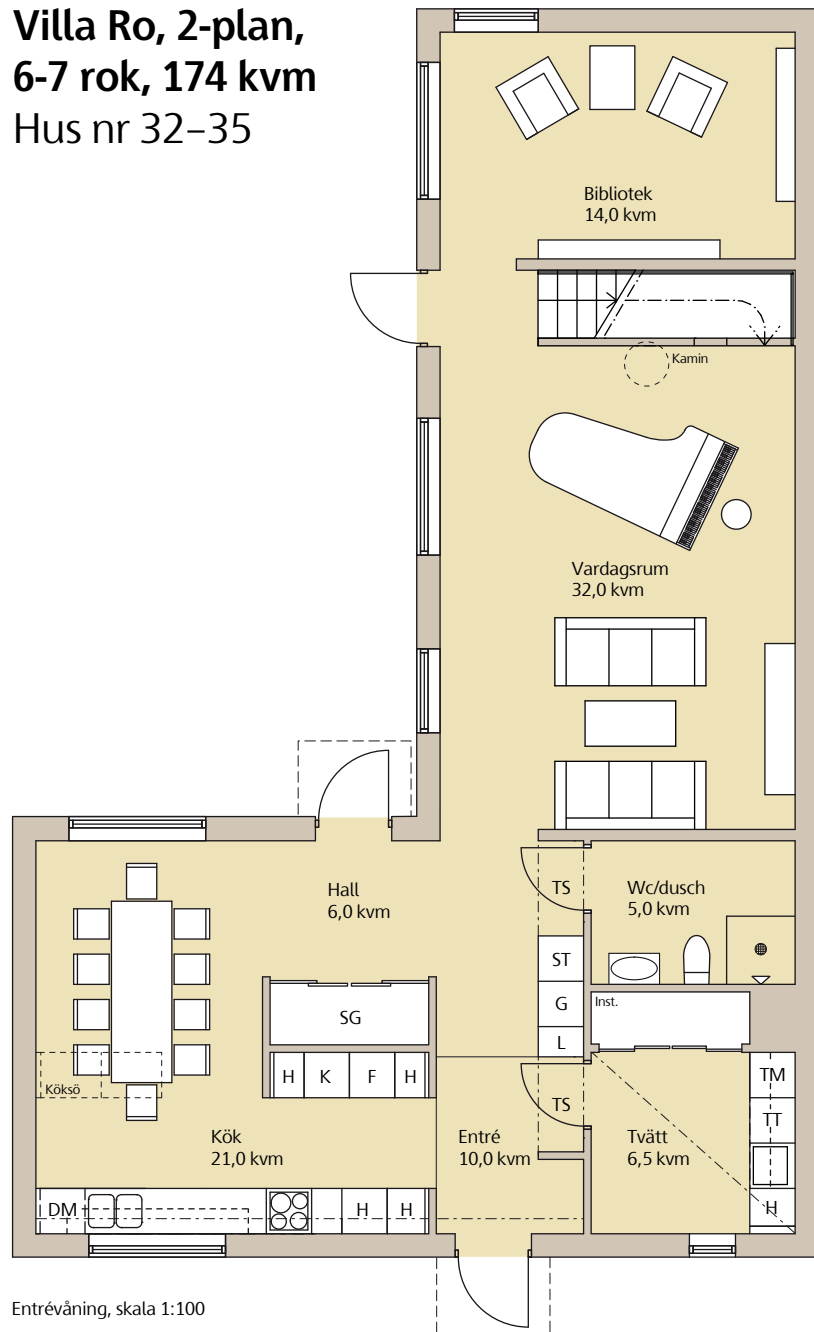
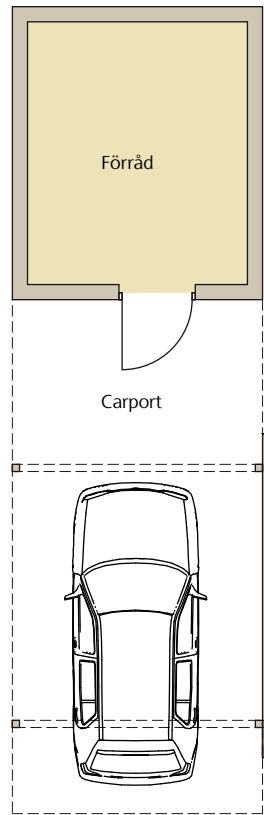
Fasad mot trädgård, skala 1:200



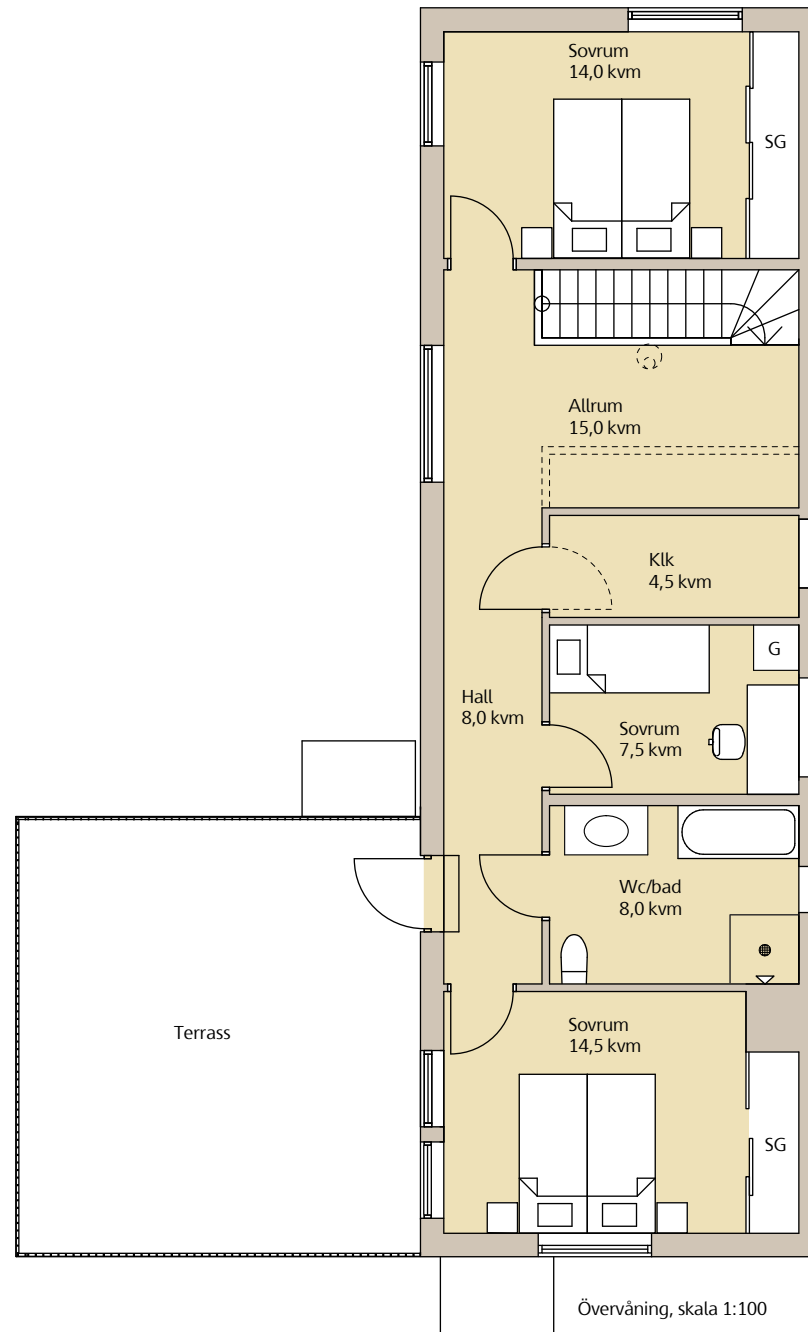
Fasad, skala 1:200



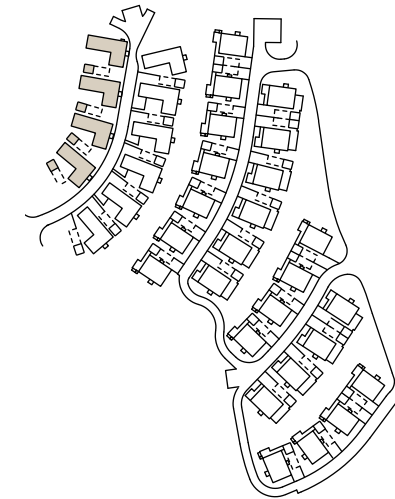
**Villa Ro, 2-plan,  
6-7 rok, 174 kvm**  
Hus nr 32-35



Entréväning, skala 1:100

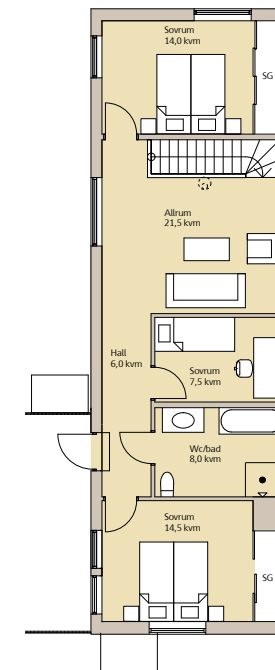


Överväning, skala 1:100

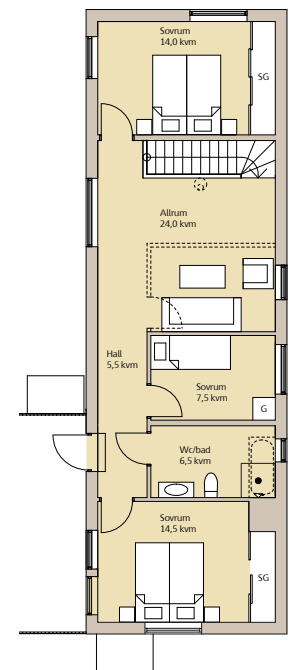


Villa Ro

Inredningsval 1,  
skala 1:200

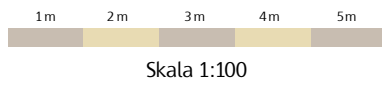


Inredningsval 2,  
skala 1:200



**Teckenförklaring**

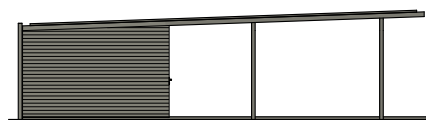
- DM Diskmaskin
- F Frys
- G Garderob
- H Högskåp
- K Kyl
- Klk Klädkammare
- L Linneskåp
- SG Skjutdörrsgarderob
- ST Städskåp
- TM Tvättmaskin
- TS Toppskåp
- TT Torktumlare
- Sänkt takhöjd
- Streckad inredning är tillval



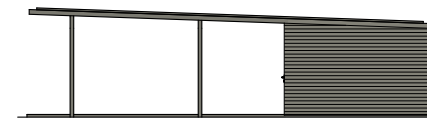
Skala 1:100



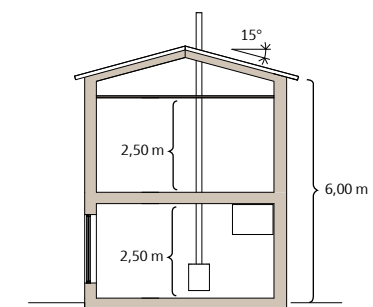
Skala 1:200



Carport fasad, skala 1:200



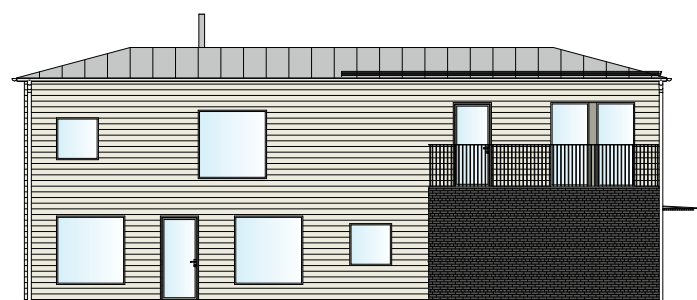
Carport fasad, skala 1:200



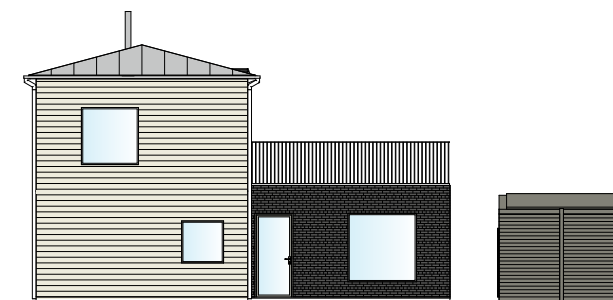
Sektion, skala 1:200



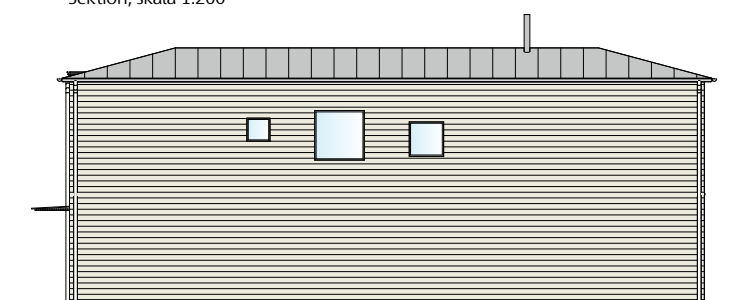
Fasad mot entré, skala 1:200



Fasad, skala 1:200



Fasad mot trädgård, skala 1:200



Fasad, skala 1:200



# Ett hem ska vara föränderligt och en källa till glädje och inspiration

---

Pernilla Ehlenberg är inredare på Skanska Nya Hem. Hon tycker att inredning handlar om trivsel och är så mycket mer än bara trender och att visa upp sitt hem för andra. Ett hem ska också vara personligt, locka fram hemlängtan och vara enkelt att förändra när du vill.

---

**Mitt tips är:** försök att hålla ihop ditt hem med ett antal färger eller toner som stämmer med varandra. Tricket är att tänka på hela hemmet och inte varje rum för sig. När du rör dig runt i hemmet känns det mer harmoniskt om det finns en röd tråd.

#### **Följ ditt hjärta**

Jag kan uppleva att många ofta är rädda för att välja den inredningen som de själv gillar. Man tittar alldeles för mycket på vad som är inne just nu. Följ ditt hjärta när du ska välja färger och möbler.

#### **Våga blanda gammalt och nytt**

Att blanda gammalt med nytt och prylar av alla de slag är helt i sin ordning. Det viktigaste är att du verkligen gillar dina saker. Det krävs lite mod, men jag tycker absolut att du ska våga blanda designmöbler med Ikea och vintage. Då får du den skönaste stilen!

#### **Måla eller tapetsera?**

Om det passar bäst att måla eller tapetsera beror på hur huset eller lägenheten ser ut. När det är öppen planlösning bör du tänka på att fondväggar och tapeter syns från många håll. Man bör prioritera så att intrycket inte blir rörigt. Mitt tips är att hålla ihop det med en basfärg. När jag inreder väljer jag en färgskala och låter den gå igenom i hela huset eller lägenheten.

#### **Rätt belysning på rätt plats**

Belysningen är jätteviktig! Inte minst under den långa mörka årstiden. Du behöver såväl allmänbelysning som punktbelysning. Använd dimmer att variera ljusstyrkan med.







## Perfekta förutsättningar i hemmets viktigaste rum

Gott om förvaring, naturliga avställningsytor och energieffektiva vitvaror som är skonsamma mot miljön – det är några av de viktigaste ingredienserna i villornas kök. Dessutom har vi valt material som ger ett modernt intryck under många år framöver.

När man frågar människor om hemmets viktigaste rum svarar de flesta köket. Och det är kanske inte så konstigt. Här börjar och slutar dagen tillsammans med familjen. Det finns inget skönare än att möta dagen i ett riktigt trivsamt kök, dricka kaffe och läsa morgontidningen. När helgen kommer njuter vi av att avsluta arbetsveckan över en middag med goda vänner. Däremellan ska köket ha plats för allt från läsläsning till mellanmål.

I ett smart planerat kök finns en naturlig plats för alla redskap. Maskiner och avställningsytor är placerade för att göra det så smidigt som möjligt när det är dags att laga mat. Det finns alltid en ledig yta när du behöver den, oavsett om det ska bakas eller om du kommer hem efter att ha storhandlat.

Vi ställer höga krav på material och hållbarhet. I inredningen från Myresjökök ingår bland annat matta skåpsluckor med mjuk och ljudlös stängning. Bänkskivan i laminat är heltäckande med underlimmad diskbänk.

Golven ger köket en härlig känsla. Ek är ett naturligt material som upplevs olika beroende på ljus, årstid och belysning. Det svalkar när det är varmt ute och värmer när det börjar bli kyligt. Väggarna är målade i en neutral, vit färg för att du ska kunna ta fram inredaren i dig. Möblera, sätt upp tavlor eller textilier och rummets karaktär skiftar i uttryck.

Här ser du några smakprov på inredning och sortiment i ditt nya hem. Flera inredningsval är kostnadsfria och flest möjligheter att göra egna val har du i köket. Våra kundansvariga hjälper dig hela vägen fram.

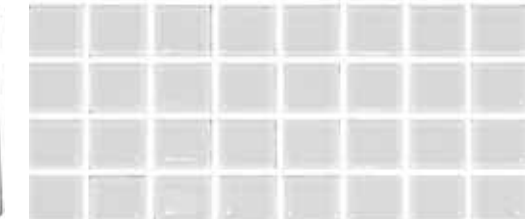


Du får plats med massor av havets läckerheter i kylen och frysen med flexibel inredning. De rostfria vitvarorna från Siemens är energisnåla och ingår i originalsortimentet.

Handdukstorken från Inredningsglas, drar ungefär lika mycket energi som en glödlampa och har ett lika elegant som praktiskt formspråk. Eftersom den hänger vertikalt tar den upp minimalt med plats och torkar handduken effektivt.



I köket ingår en underlimmad diskho, Intra Horizon, som smälter ihop med bänkskivan på ett naturligt sätt. Den är lättskött, hygienisk och stilren på samma gång.



Kristallmosaik i fem kulörer är kostnadsfria inredningsval i köket. Passa på att välja din favoritfärg eller en neutral vit mosaik från Höganäs som gör det enkelt att inreda kring.



Badkaret med mjuka, tilltalande former är från Svedbergs. Det raka formspråket på badkaret möter de mjukt rundade formerna på insidan. Här är funktion och design lika viktigt, ljuset och de mjuka formerna ger en skön komfort.



Spola miljövänligt med mjuktstängande tvättställsblandare, duschblandare och köksblandare, Mora MMix, som ingår i originalsortimentet. Blandarna har en ergonomisk design och låg energiförbrukning tack vare Moras miljökoncept EcoSafe™.



# Ett grönare Skanska

En av våra viktigaste uppgifter är att bidra till en hållbar framtid. Miljöarbetet på Skanska går under namnet Grönt Initiativ. Vårt mål är att använda alla möjligheter och allt vårt kunnande för att påverka samhällsbyggandet i rätt riktning.

## Vi minimerar miljöpåverkan

Att minimera vår miljöpåverkan på den yttre miljön är en av grundstenarna i vårt miljöarbete. Vi behöver förebygga, följa upp och genomföra åtgärder för en hållbar framtid. Därför är vi miljöcertifierade i enlighet med ISO 14001. Vi kontrollerar alla produkter mot Skanskas kemikaliedatabas, som är unik för branschen, och vi ska alltid använda miljövänliga alternativ när det är möjligt. Som byggföretag använder vi också stora mängder träprodukter och därför ställer vi som krav att allt trä kommer från hållbara skogsbruk. När det är möjligt använder vi förnybar energi för att värma bostäderna. Den dagen du flyttar in i ditt nya hem kan du vara säker på att du är med och bygger ett grönare samhälle.

## Vi använder energieffektiva lösningar

Energieffektivitet är i fokus genom hela vår process, från design till produktion och uppföljning.

Våra hem har låga uppvärmningskostnader tack vare att vi till exempel installerar energieffektiva fönster och återvinner värmen från den utgående ventilationsluften. Vitvarorna i köket håller energiklass A+.

## Vi skapar ett friskt inomhusklimat

Miljöarbetet är också en hälsofråga. Vi vill att du ska må bra och känna dig trygg med att bo i ett hem från Skanska. Skanska arbetar för att säkerställa att du får ett gott inomhusklimat genom att systematiskt planera, mäta och kontrollera de bostäder vi bygger. Dessutom genomför vi uppföljning av hur du som vår kund upplever inomhusmiljön i ditt nya hem.



En del av  
Skanskas  
Gröna  
Initiativ

### Energieffektivt

- Frånluftsvärmepump som producerar värme och varmvatten på ett effektivt sätt. Värmen distribueras med golvvärme i entréväningen och med radiatorer på överväningen.
- Energisnåla vitvaror.
- Mer än halverad energiförbrukning, jämfört med ett begagnat hem\*.

### Inomhusklimat

- Ventilation med frånluftsvärmepump som tar tillvara energin i den uppvärmda inneluften. Frisk luft tas in genom ventiler i fasaden.

### Materialval

- Miljöcertifierad byggprocess.
- Frånluftsvärmepump med senaste värmepumpsteknologin.
- Täta och välisolerade hus.

\* Energiförbrukningen i Brottkärrshöjden beräknas till under 55 kWh per kvadratmeter, jämfört med 126 kWh per kvadratmeter i begagnade hem. Källa: Energimyndighetens statistik 2009.



## Rumsbeskrivning

### Kök

**Golv:** Parkett, ek.  
**Väggar:** Målat.  
**Tak:** Målat vitt.  
**Inredning:** Enligt ritning.  
För utrustning se nedan.

### Klädkammare

**Golv:** Parkett, ek.  
**Väggar:** Målat.  
**Tak:** Målat vitt.  
**Inredning:** Enligt ritning.

### Entré

**Golv:** Klinker.  
**Väggar:** Målat.  
**Tak:** Målat vitt.  
**Inredning:** Enligt ritning.

### Vardagsrum/allrum/bibliotek

**Golv:** Parkett, ek.  
**Väggar:** Målat.  
**Tak:** Målat vitt.

### Wc/dusch/bad

**Golv:** Klinker.  
**Väggar:** Kaker.  
**Tak:** Målat vitt.  
**Inredning:** Enligt ritning.  
För utrustning se nedan.

### Groventré/tvätt

**Golv:** Klinker.  
**Väggar:** Målat.  
**Tak:** Målat vitt.  
**Inredning:** Enligt ritning.  
För utrustning se nedan.

### Sovrum

**Golv:** Parkett, ek.  
**Väggar:** Målat.  
**Tak:** Målat vitt.  
**Inredning:** Enligt ritning.

### Hall

**Golv:** Parkett, ek.  
**Väggar:** Målat.  
**Tak:** Målat vitt.  
**Inredning:** Enligt ritning.

### Uteplats/balkong/terrass

**Golv:** Uteplats – trätrall/betongplattor.  
Balkong – trätrall.  
Terrass – trätrall.

## Utrustningslistor

### Utrustning i kök

Skåpsinredning från Myresjökök enligt ritning. Skåpslucka slät, vit. Bänkskivor av laminat med underlimmad diskbänk. Engreppsblandare, Mora. Inbyggd ugn och mikrovågsugn i högskåp, Siemens. Induktionshäll och flätkåpa, Siemens. Helintegrerad diskmaskin, Siemens. Kyl och frys, Siemens. Samtliga vitvaror utom diskmaskin i rostfritt utförande. Diskbänkskåp (lådor) med källsortering. Bänkskåp med fullutdrag och dämpning. Bänkbelysning med spotlights under köksskåp samt spotlights i tak enligt separat el-ritning.

### Utrustning i wc/bad

Wc-stol, Ido. Tvättställ med vit kommod med lådor. Spegelskåp med belysning, Vedum. Handdukskrokar, toalett-pappershållare, Inredningsglas. Handduksstork, Line, Inredningsglas. Duschdörrar i klarglas, Inredningsglas. Badkar, Svedbergs. Blandare i tvättställ, dusch och bad, Mora. Spotlights i tak med dimmer.

### Utrustning i wc/dusch

Wc-stol, Ido. Tvättställ med vit kommod med lådor. Spegel med inbyggd belysning, Vedum. Handdukskrokar, toalett-pappershållare, Inredningsglas. Duschdörrar i klarglas, Inredningsglas. Blandare i tvättställ och dusch, Mora. Spotlights i tak med dimmer.

### Utrustning i tvättstuga

Tvättmaskin, Siemens, vit. Torktumlare, Siemens, vit. Tvättbänk, Nimoverken. Skåp enligt ritning, Myresjökök.

### Utrustning i entré/hall

Skåpsinredning enligt ritning. Spotlights i tak med dimmer.

Ytterligare information om material, utrustning och inredningsval kommer att redovisas i en personlig presentation. Med reservation för ändringar och leverantörbyten. Observera att planlösningar, illustrationer och bilder i den här broschyren är exempel och att avvikelser kan förekomma.

## Byggnadsbeskrivning

### Grundläggning

Bostadshus grundläggs med isolerad betongplatta på mark. Carport grundläggs på plintar. Förråd grundläggs med betongplatta på mark.

### Stomme

Regelstomme och bjälklag av trä.

### Takkonstruktion

Bostadshus Villa Ro:  
Bandtäckt plåt, underlagspapp, råspont, takstolar/takbjälkar av trä.  
Bostadshus Villa Lugn:  
Takpannor, läkt, underlagspapp, råspont, takstolar/takbjälkar av trä.  
Carport och förråd:  
Ytpapp, underlagspapp, råspont och takstolar/takbjälkar av trä.

### Fasader

Liggande panel på regelstomme med underliggande vindskydd och isolering. Del av fasad på hus 26–35 utförs med tegel. Förrådet har liggande panel på regelstomme, vindskydd.

### Uteplatser

Uteplatser hus nr 5–8, 13–18:  
Plattläggs med betongplattor.  
Uteplatser i nordvästläge hus nr 1–4, 9–12, 19–25:  
Utförs med trall utav tryckimpregnerat virke.  
Uteplats hus nr 26–35 utförs med betongplattor.  
Spaljé av grålaserat trä avgränsar mot carport.

### Balkonger

Balkonger av trä, bärning med dragstag.

### Terrasser

Terrasserna utförs av tryckimpregnerat trä ovanpå underliggande takkonstruktion.

### Väggar

Regelstomme med gipsskivor. Innerväggar i våtrum utförs med våtrumsskiva.

### Rumshöjd

Rumshöjd i husen är 2,50 meter. Sänkt undertak förekommer lokalt där installationer dras fram, i wc/dusch, tvättstuga, kapprum samt i kök enligt markering på planlösning.

### Fönster

Fabriksmålade fönster och fönsterdörrar i trä/aluminium. Samtliga fönster med lågt energivärde

### Dörrar

Entrédörr: Fabriksmålad trädörr med glasurtag.  
Altandörrar: Fabriksmålade fönsterdörrar i trä/aluminium.  
Groventredörrar: Fabriksmålad trädörr.  
Förrådsdörr: Fabriksmålad trädörr.  
Innerdörrar: Fabriksmålade, släta, vita.

### Installationer

Husen värms med frånluftsvärmepump placerad i installationsnisch i tvättstuga. Husen ventileras med mekanisk frånluft via pumpen. Tilluft via tilluftsdon i fasad. Uppvärmning sker med vattenburen värme via golvslingor på entrévåningen och radiatorer på övervåningen. Uttag för tv och internet finns i kök, vardagsrum, allrum och sovrumbibliotek. Brandvarnare på varje våning. Belysning vid entré och carport

### Övrigt

Utvändiga arbeten: asfalt i carport och på biluppställningsplats. Tomten finplaneras och beläggs med gräs/grässås. Slänter planteras med marktäckare och perenner enligt ritning. Ligusterhäck planteras mot gata (ej hus 32–35). Entrégångar beläggs med betongplattor 420 x 420 mm. Sopnisch/spaljé kring sopkärl: Soptunna placerad i speciellt tillägnad plats i anslutning till infart. Kringbyggt av spaljé. Spaljé mot carport.

### BOA

Ytor anges i BOA (boarea), beräknat enligt Svensk Standard SS 21054: 2009. Reservationer för förändringar med hänsyn till utformning av schakt, innerväggar etc.

**Kvalitet och miljö**  
Skanska Nya Hem är miljöcertifierade enligt ISO 14001.



ISO 14001 CERTIFIED COMPANY

Ytterligare information om material, utrustning och inredningsval kommer att redovisas i en personlig presentation. Med reservation för ändringar och leverantörbyten. Observera att planlösningar, illustrationer och bilder i den här broschyren är exempel och att avvikelser kan förekomma.





# En trygg resa till ditt nya hem

Funderar du över hur det går till att köpa nybyggt? Vi vet att det kan kännas som en lång resa från obruten mark till ett färdigt hem men vårt mål är att vägen dit ska bli så trygg som möjligt. Här kan du läsa om hur det går till steg för steg. Mer information hittar du på vår hemsida. Det ska vara enkelt att flytta till ett nytt hem.



#### 1. Intresseanmälan

Hittar du en villa som är intressant så kan du lämna in en intresseanmälan vid någon av våra visningar eller på hemsidan.



#### 2. Personligt möte

Boka ett personligt möte och gå igenom all information med oss i lugn och ro.



#### 3. Skriva avtal

När du har bestämt dig skriver du på ett kontrakt och betalar ett förskott.



#### 4. Välja inredning

En av de stora fördelarna med att köpa nybyggt är att du får välja inredning, vitvaror, tapeter och annat som gör att hemmet passar just dig.



#### 5. Huset byggs

Under byggtiden ordnar vi visningar och möten där du bland annat får träffa dina nya grannar.



#### 6. Besiktning och inflyttning

När villan är färdig gör vi en gemensam slutbesiktning. Sedan är det äntligen dags att flytta in!

## Garantier och försäkringar – äganderätt

### Färdigställandegaranti

Under entreprenadtiden gäller en externt tecknad försäkring, som säkerställer att huset kommer att färdigställas även om företaget skulle gå i konkurs.

### Entreprenadgaranti

Vid entreprenadens färdigställande samt vid garantitidens utgång två år senare sker besiktning av en opartisk besiktningsman. De fel som besiktningsmannen noterar och för vilka Skanska Nya Hem är ansvarig, åtgärdas av Skanska Nya Hem inom en av besiktningsmannen fastställd tidsperiod.

### Byggförsäkring

Efter garantitidens utgång gäller en externt tecknad byggförsäkring. Försäkringen gäller när ansvar för fel inte kan utkrävas av entreprenören. Försäkringen täcker skäligena kostnader för att avhjälpa fel och för att åtgärda skador som uppstått på grund av fel; dock inte obetydliga fel och skador, eller skador som täcks av annan försäkring. Felet måste ha anmälts inom tio år från entreprenadens färdigställande för att försäkringen skall kunna utnyttjas.

Skanska Nya Hem  
[www.skanska.se/bostad](http://www.skanska.se/bostad)

Besöksadress: Johan på Gårdas Gata 5  
405 18 Göteborg  
Telefon 020-310 310  
[nyahem.kundtjanst@skanska.se](mailto:nyahem.kundtjanst@skanska.se)

Brottkärrshöjden växer fram 800 meter från Amundön. Här kan du välja bland totalt 35 villor och två hustyper. Kvarteret är en blandning mellan det lantliga Brottkärr, skandinavisk enkelhet och japansk harmoni. Resultatet är ett hem som lockar till stora middagar och djupa andetag. Vill du se om läget är rätt för dig? Besök sluttningen intill tennishallen, sväng vänster från Brottkärrsvägen strax efter krönet där blicken möter havet.