

SKANSKA

Västermalms Atrium, Kungsholmen

Designvårdning för den stora familjen





Det här är en etagesjua med spännande planlösning. Lägenheten har fyra balkonger och rymlig etagevåning. I det moderna köket ingår tilltalande inredning och gott om arbetsyta. Här finns även två badrum där du väljer mellan dusch och badkar.



Lägenhet B1903

Storlek: 180,5 kvm

Antal rum: 7 rok

Våning: 13-14

Upplåtelseform: Bostadsrätt

Byggår: 2015

Säljare:

Roberth Wallin

Telefon: 010-448 28 67

Mail: roberth.wallin@skanska.se

Thomas Törnqvist

Telefon: 010-448 62 74

Mail: thomas.tornqvist@skanska.se

www.skanska.se/vastermalmsatrium

Barnsligt formstarkt i kvarterets största hem

Möt arkitekten Per Johanson på Joliark och Marika Laurén, kundansvarig på Skanska Nya Hem. De visar dig runt i den här nya lägenheten som rymmer vänner och hela familjen. Bläddra vidare för att se funktionell planlösning och exklusiv inredning för alla åldrar!



Den som är nyfiken på inredningen i den här sjuan ska fråga Marika Laurén hos oss på Skanska Nya Hem.

Hon är en av dem som ser till att originalsortimentet är tillräckligt trendigt för att vara spännande just nu och tidlöst nog för att kännas modernt under flera år framöver. Det målet tycker Marika att etagelägenheten lever upp till.

Vi träffar arkitekten Per Johanson, för att ge dig en målande beskrivning av planlösningen. Du möts av en rymlig hall som har ingång till tre sovrum och leder vidare till en skjutdörrsgarderob. I det största sovrummet finns en mindre balkong med kvällssol mot den lugna gatan Västra gränden.

– Den här balkongen har utsikt mot gatan, inte innergården som den stora balkongen. Här kan man vända sovrummet, se ut över staden och njuta av morgonsolen, säger Per.

Från hallen når du även lägenhetens första badrum. Två badrum underlättar när alla ska iväg på morgonen och en god nyhet för alla barn är att badkar ingår i originalsortimentet. Självklart finns alternativet duschvägg utan kostnad. Både roliga saker för de små och dina parfymers får plats i kommoden under handfatet.

Liksom i övriga rum är inredningen neutral för att passa till många olika stilar. Golvet har grått klinker och kaklet är vitt. I badrummet på nedervåningen ingår en praktisk arbetsbänk över tvättmaskin och torktumlare. Mellan tvättarna får du en plats för att ställa stämningfulla ljus eller andra detaljer som lockar fram lyckokänslor. Per berättar om placeringen av badrummen:

– De ligger som en kub i mitten av lägenheten. Utrymmet runt omkring förlänger kök och vardagsrum på nedervåningen och delar av sovrummen från den sociala delen på övervåningen.

Här kan man se ut över staden och njuta av kvällssolen.





”Gott om arbetsyta betyder att hela familjen kan laga mat tillsammans.



Nu är vi framme vid det splittrerna köket. Här ligger fokus på stilren inredning och hållbara lösningar, både när det gäller formgivning och miljövänlighet. De vita luckorna i vitt har infräst grepp, är Svanenmärkta och en del av Myresjököks mest exklusiva sortiment. Bänkskivan i vitt kompletterar stilen, integrerad diskmaskin ger rena linjer och ugn och mikro i bekväm arbetahöjd underlättar matlagningen.

Köket är dessutom utrustat med avfallskvarn, snålspolande kran och energisnåla vitvaror i rostfritt som hämtas upp av matchande socklar.

– Gott om arbetsyta betyder att hela familjen kan laga mat tillsammans. Vi har också tänkt på att det ska vara lättstädad och finnas bra förvaring. Köket och hela lägenheten har en originalinredning med uppgiften att fungera utan tillval, betonar Marika.

Ett tillval som ändå kan vara värt att fundera över är skåpväggen som delar av mellan köket och matplatsen, för dig som längtar efter halvöppen planlösning och extra plats för köksredskap.

Köket är ljusst tack vare panoramafönster som också ger rummet en charmig vinkel i samspel med balkongen med triangulär form. V-formationen går som en röd tråd genom Västermalms Atrium, från balkongen till innergårdens utformning och



husens placering. Härligt västerläge ger sol större delen av eftermiddagen och kvällen, utebordet hittar sin naturliga plats på balkongens största yta och du njuter av utsikten mot innergården.

Vi går upp till övervåningen, som har samma charmiga vinkel som nedervåningen. Trappan linjerar med köket och ytan som bildas under används till förråd. Det vita räcket blir en kontrast till stegen som är klädda i likadan träparkett som golvet.

Den övre hallen har skjutdörrsgarderob och ingång till två sovrum och ett badrum. I det ena sovrummet hittar du lägenhetens tredje balkong

och andra skjutdörrsgarderob.

– De mindre balkongerna har transparent räcke i glas som öppnar upp mot gränden. Från utsidan ger de en effektfull variation i fasaden, berättar Per.

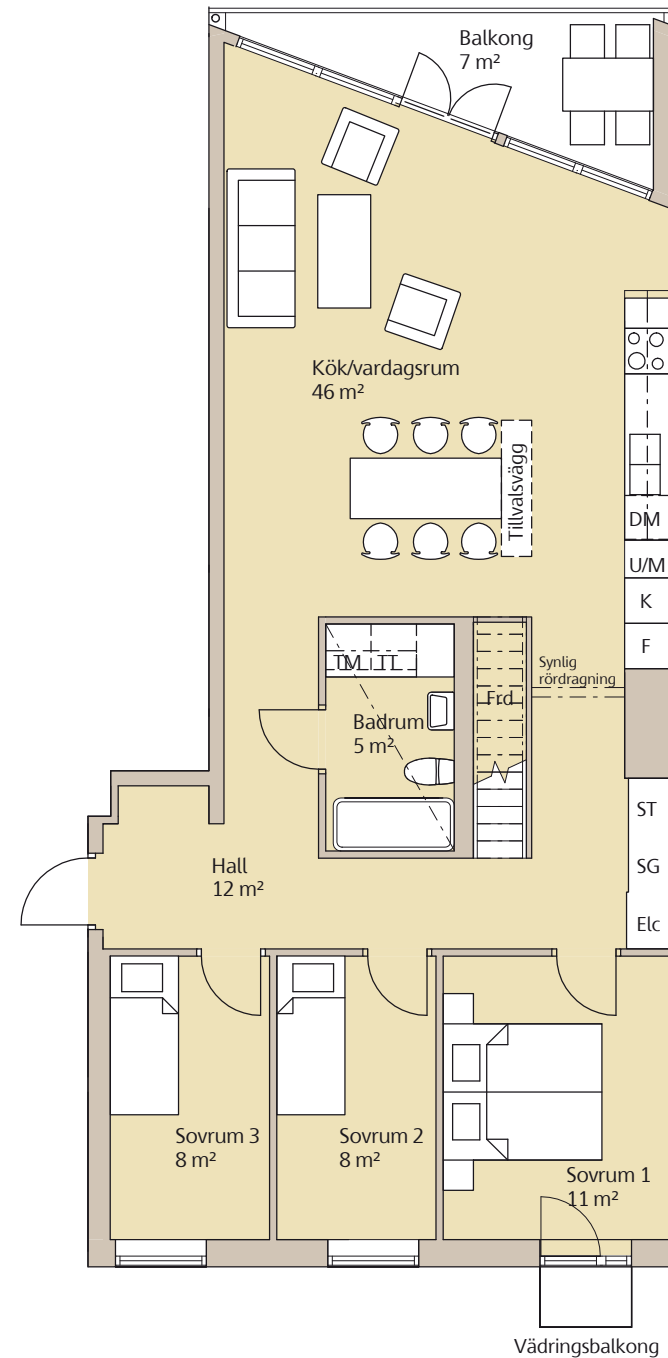
Så är vi framme vid lägenhetens kanske mest

formbara rum som har fått namnet vardagsrum i planlösningens beskrivning. Rummet har potential att bli precis

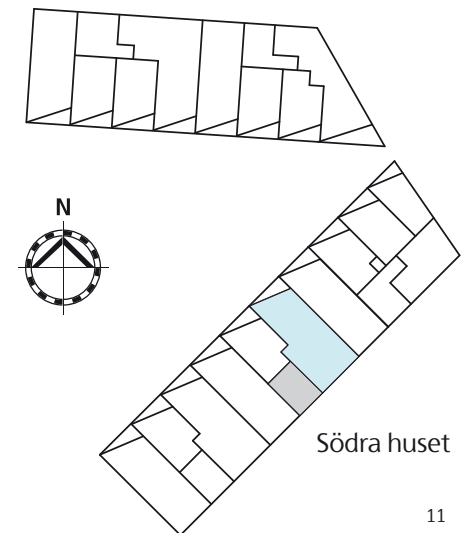
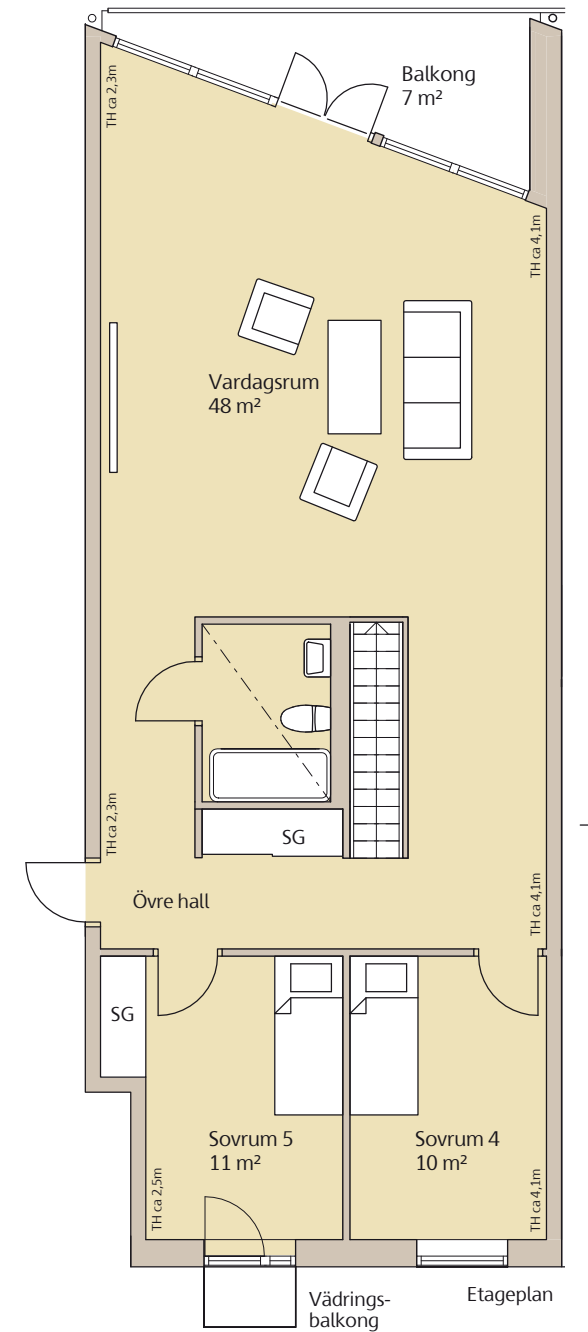
vad du gör det till – en lugn plats att skriva på, världens största lekhörna eller kanske ett stort biorum för extra lyxigt fredagsmys? ♦

Rummet har potential att bli precis vad du gör det till.

Lägenhet B1903 · 7 rok, 180 kvm



Teckenförklaring			
DM	Diskmaskin	SG	Skjutdörrsgarderob
Elc	Elcentral	ST	Städsåp
F	Frys	TM	Tvättmaskin
K	Kyl	TT	Torktumlare
M	Microvågsugn	U	inbyggnadsugn
		- - -	Sänkt takhöjd



Plan 15
Plan 14
Plan 13
Plan 12
Plan 11
Plan 10
Plan 9
Plan 8
Plan 7
Plan 6/Entré A
Plan 5
Plan 4/Entré B
Plan 3/Entré C

Södra huset

SKANSKA

Skanska Nya Hem

www.skanska.se/bostad

Besöksadress: Råsundavägen 2

169 83 Solna

Telefon: 020-310 310

nyahem.kundtjanst@skanska.se