



M Sylvie Moreau

«JE SUIS FASCINÉE PAR LA PEUR»

ARTISTE POLYVALENTE DONT LE VASTE TERRAIN DE JEU S'ÉTEND DES ŒUVRES DE SHAKESPEARE À LOL :-), AMOUREUSE DE LA VIE, ÉPRISE DE LIBERTÉ ET PASSIONNÉE PAR LES PETITES ZONES GRISES DE L'ÊTRE HUMAIN, SYLVIE MOREAU S'AVÈRE ÊTRE UN PERSONNAGE SUR LEQUEL IL VAUT LA PEINE DE POSER SA LOUPE. C'EST AVEC GRAND PLAISIR QUE CETTE MONTRÉALAISE DE SOUCHE, MAIS CAMPAGNARDE DE CŒUR, S'EST LIVRÉE À NOTRE

PAR STEVE MARTIN
PHOTOS: MAUDE CHAUVIN

A - ADMIRATION

Y a-t-il une personne qui a été un modèle pour toi?

Oui, mon père. C'est lui qui m'a appris la notion d'intégrité, qui m'a appris qu'on était tous égaux et qu'on n'avait pas à se sentir supérieur ou inférieur à quiconque. Il a été un guide très important pour moi.

B - BOUCLER LA BOUCLE

Tu reprends, 26 ans plus tard, le rôle de la reine Marguerite dans la pièce *Fatal*, inspirée de l'œuvre *Henri VI*, de Shakespeare. En quoi la Sylvie d'aujourd'hui est-elle différente de celle de 1986?

Tout simplement par la maturité. Ma maturité dans le jeu et ma maturité de femme. C'est un très gros personnage, très complexe. La première fois où on la voit dans la pièce, Marguerite a 17 ans, et elle se rend jusqu'à la quarantaine. À l'époque, j'étais bonne pour jouer la jeune femme, mais les zones un peu plus matures, j'étais trop jeune pour bien les jouer. Aujourd'hui, j'apporte quelque chose de différent.

C - CATHERINE

Tu as incarné ce personnage de 1998 à 2003. Quel impact a-t-elle eu sur toi?

Un impact énorme! C'a été ma porte d'entrée à la télévision et j'ai

eu l'immense chance de contribuer à l'écriture. Ça m'a permis d'exploiter mon côté comique et fou qui, dans mon travail, occupe une place très importante. Pour moi, c'était le meilleur véhicule possible pour exprimer ce trait de ma personnalité. Je suis vraiment très fière de Catherine!

D - DÉFI

Quelle est la chose la plus difficile que tu as eu à accomplir dans ta vie? Je pense que c'est d'accepter la mort de mes parents. C'a été une période très difficile parce que je les adorais et qu'ils sont morts jeunes. Ils ont été des exemples forts pour moi.

E - EUROPE

À 18 ans, tu as décidé de voyager en Europe. Qu'est-ce que cela t'a apporté?

Je suis partie avec 800 \$ dans les poches et je n'avais pas de billet de retour! Ça m'a apporté de l'autonomie. Dans un contexte où tu es obligée de décider chaque jour de ce que tu vas faire, personne d'autre ne va le faire pour toi! Puis, c'était une façon pour moi de vérifier si j'étais capable de faire le métier de comédienne, dans lequel on ne sait pas vraiment ce qu'on va faire d'une journée à l'autre, si on va être capable d'en vivre. Je voulais



être bien certaine que j'avais le courage de composer avec l'insécurité. Ça m'a beaucoup motivée, parce que je me suis rendu compte que j'étais capable de me débrouiller dans beaucoup de situations.

F- FASCINATION

Qu'est-ce que tu trouves fascinant chez les autres?

Certainement la vivacité, l'intelligence et l'humour.

G- GLAMOUR

Côté style, qui est pour toi l'incarnation du glamour?

Je pense que Jennifer Lopez incarne bien ça. Elle est hyper féminine et tout lui va bien. Mes yeux s'arrêtent toujours sur elle,

que ce soit dans les magazines ou à la télévision. C'est vraiment LA femme glamour!

H- HUMOUR

Tu fais rire beaucoup de gens, notamment dans LOL :-). Et toi, qui te fait rigoler?

Réal Bossé est vraiment l'une des personnes qui me fait le plus rire. Ma famille aussi. Les gens pensent que je suis drôle, mais mes frères et sœurs, eux, le sont vraiment! Quand j'étais petite, je ne trouvais pas nécessairement que j'étais drôle parce que je pensais qu'ailleurs, c'était comme chez nous, que tout le monde était comique. Puis je me suis rendu compte qu'il y a des gens qui n'ont pas du tout le sens de l'humour!

« Je ne vis pas beaucoup de stress; j'ai une confiance naturelle. »

I- INSTITUT PINEL

Tu es porte-parole de la fondation de cet hôpital. Pourquoi as-tu choisi d'appuyer la cause de la santé mentale?

D'habitude, je n'accepte pas d'être porte-parole, mais je trouvais que c'était une cause tellement difficile et importante. C'est un phénomène de plus en plus présent dans notre société et il faut qu'on s'en occupe, même si ce n'est pas le fun, même si ce n'est pas « sexy », même si ça nous pousse à regarder certains maux de notre société. Il faut qu'on s'en occupe et il faut qu'il y ait les ressources pour le faire.

J- JUMELLE

Quelle est la plus grande différence entre toi et ta jumelle, Nathalie?

Bizarrement, ma sœur est quelqu'un de beaucoup moins timide que moi. Je fais un métier public, mais je suis beaucoup plus réservée et plus pudique qu'elle. À travers mon métier, j'ai appris à être moins gênée, mais Nathalie a beaucoup d'assurance et elle est bien affirmée.

K- « KICK »

Te souviens-tu de ton premier béguin de jeunesse?

Oui, j'avais 15 ans. C'était pour un gars qui jouait au basketball avec moi et qui est par la suite devenu mon chum pendant quelques années. Il s'appelle Alex.

L- LNI

Qu'est-ce que l'impro t'a appris?

À écouter, à ne pas avoir peur de me lancer dans le vide et d'avoir l'air fou... Parce que, veut, veut

pas, j'ai eu l'air d'une folle à certaines occasions! Mais je me suis rendu compte que le ridicule ne tue pas, que ce n'était pas grave. Ça a été très important pour moi, l'improvisation.

M- MANGER

Pour quel plat serais-tu prête à faire des bassesses?

N'importe quoi avec du féta et de la coriandre! Je vais tout manger avec les yeux fermés s'il y a ça dedans. J'en ai toujours, d'ailleurs. Des fois, il n'y a rien d'autre dans mon frigo que de la coriandre fraîche. C'est vraiment ridicule! (rires)

N- NUDITÉ

Étant pudique de nature, comment abordes-tu cette composante du travail d'acteur?

J'ai dû faire des scènes de nudité au cinéma et j'ai trouvé ça vraiment difficile. Je me suis convaincue que ça ne me dérangeait pas, mais ce n'était pas vrai. Mais je suis quand même moins pudique dans mon métier que dans ma vie. Comme j'ai fait beaucoup de sport, je me suis dit: «C'est comme si j'étais dans un vestiaire!» Ça fait partie du rôle que tu as à jouer et ça reste un personnage; pour moi-même, j'ai bien plus de misère avec la nudité!

O- OUBLIETTES

Y a-t-il des choses que tu as faites et que tu aimerais oublier?

Il n'y a rien. Je suis fière de tout ce que j'ai fait. Je réfléchis beaucoup avant d'accepter ou de refuser un contrat. Pour moi, dire non, c'est aussi important que de dire oui.

P- PEUR

Qu'est-ce qui te fait peur?

C'est intéressant que tu me proposes ce mot, parce que je suis fascinée par la peur. J'ai toujours



Sylvie tient présentement le rôle de Marguerite dans la pièce *Fatal*...

« Catherine était le meilleur véhicule possible pour exprimer mon côté comique et fou. »

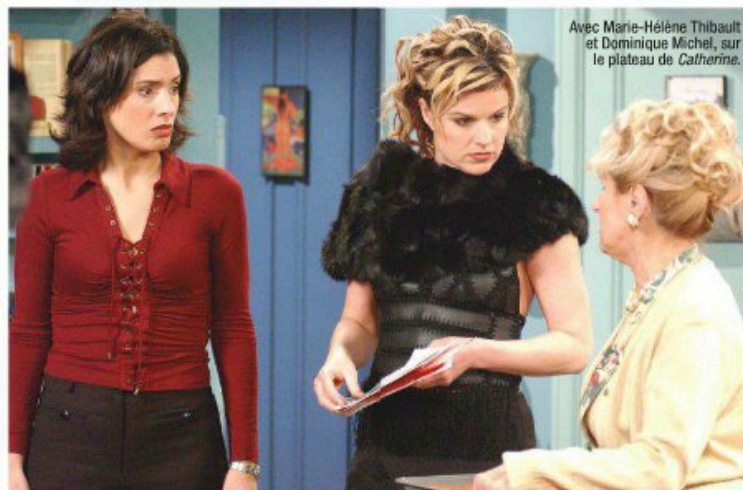
décidé que je la traverserais. La peur est un moteur pour moi. Jamais pour me paralyser, mais, au contraire, pour me propulser, pour me confirmer dans ma passion. Personnellement, dans la vie, j'ai affreusement peur de la mort. Je l'ai appris quand j'ai lu un livre qui parlait de la peur.

Un passage disait quelque chose comme: «Chaque fois que tu as peur, demande-toi si tu vas mourir. S'il n'y a pas la mort au bout, ça ne vaut pas la peine d'avoir peur, ça veut dire que tu peux la traverser. Tu vas peut-être vivre plein de choses, mais au moins, tu ne mourras pas!» C'est ce qui m'a donné beaucoup de courage.

Q- QUARANTAINE

Est-ce que le passage du temps te dérange?

Oui! Ça a commencé au début de la



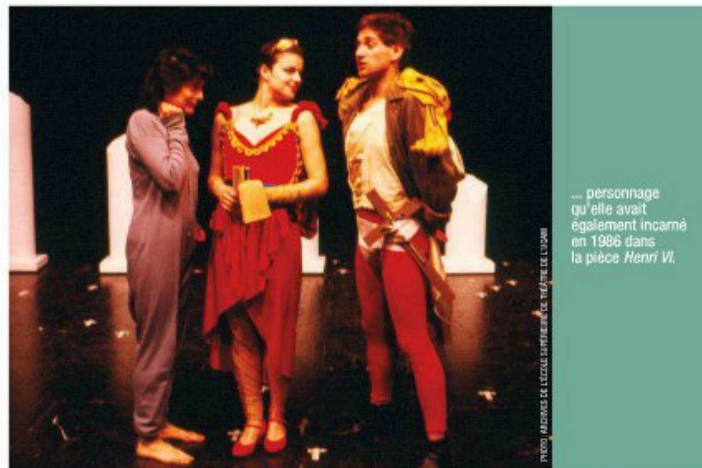
Avec Marie-Hélène Thibault et Dominique Michel, sur le plateau de *Catherine*.

quarantaine; avant, je ne me préoccupais pas vraiment de ça. Mais c'est sûr que, pour une actrice, c'est difficile de ne pas y penser! Ça me donne juste envie d'être davantage impliquée dans la création et moins dans la représentation et l'image. Ça me motive à explorer autre chose que mon casting.

R- RECHERCHE

Quelle est ta plus grande quête dans la vie?

Je dirais que c'est la liberté d'esprit et la communication. Je



... personnage qu'elle avait également incarné en 1986 dans la pièce *Henri VI*.



«Ma soeur jumelle est beaucoup moins timide que moi. Je fais un métier public, mais je suis beaucoup plus réservée et plus pudique qu'elle.»

et on le joue toujours aujourd'hui, parce que ses pièces ont la même portée et qu'elles restent, aussi, accessibles à tout le monde. C'était vraiment un génie de la nature humaine.

T- TRAC

Comment gères-tu ton stress?

Je ne vis pas beaucoup de stress; j'ai une confiance naturelle. Comme je disais, l'impro m'a appris qu'il n'y avait aucune raison de stresser. Et moi, j'élimine le stress avec la préparation. Je me dis: «Je vais être tellement préparée qu'il peut arriver quoi que ce soit, je saurai bien le gérer!»

U- URBAINE

Tu es une Montréalaise pure laine. Est-ce que ça fait de toi une fille de ville?

Oui, je suis vraiment urbaine. J'adore les cités quand je voyage partout dans le monde. Mais je suis aussi extrêmement sensible à la nature, à sa beauté et à sa simplicité. Je trouve ça inspirant et apaisant. J'ai la chance d'avoir un pied-à-terre à la campagne, donc c'est sûr que ça me fait encore plus apprécier la ville. Mais je suis contente d'avoir cet espace de paix et de repos.

V- VALENCE

Ton costume de *Dans une galaxie près de chez vous* est-il rangé pour de bon?

Non. Il y a un projet avec les auteurs, question de faire un dernier film qui viendrait clore cet univers. Je rêve vraiment de rentrer une dernière fois dans le costume de Valence, pendant que je le peux! (rires)

W, X, Y- WESTERN

Tu fais partie du duo *Country Girls*, avec la comédienne Sandra Dumaresq. Quelle est ta chanson fétiche?

Je pense que c'est *Only Love Can Break Your Heart*, de Neil Young. C'est une chanson très simple, qui incarne toute la base du country avec une espèce de naïveté. C'est super triste et, en même temps, super beau.

Z- ZOO

Si tu étais un animal, tu serais... Je pense que je voudrais être un animal qui court dans les bois. Donc peut-être un chevreuil...

◆ La pièce *Fatal* est présentée jusqu'au 11 mai à l'Espace Libre, à Montréal. Infos: www.espacelibre.qc.ca

◆ On peut voir *LOL* (-) en rediffusion les dimanches, 19 h, à TVA

◆ Sylvie est porte-parole de la Fondation Pinel, qui contribue à l'amélioration des soins en santé mentale. Infos: www.fondamental.ca