

BRAND BOOK

BY Ana Beatriz Chiaradia



PROJETO 4

LOGO 6

CORES 11

TIPOGRAFIA 15

ELEMENTOS 19

MOCK-UPS 21

Foram analisadas tendências do segmento de moda praia, identificando ideias de cores, tipografias e elementos gráficos usados por marcas concorrentes.

“Anana” foi escolhido a partir de uma memória afetiva de um apelido carinhoso dado pelos amigos da criadora da marca, e posteriormente, foi conectado com o abacaxi (ananás), um símbolo tropical, exótico e que remete ao frescor, alegria e à natureza exuberante.

A tipografia utilizada no logotipo foi idealizada pensando na ideia de que a marca utiliza elementos sofisticados e modernos, levando assim, ao uso de serifas blocadas e grossas. A letra tem curvas fluídas que evocam a ideia de movimento e descontração, características da moda praia. A cor foi escolhida para complementar a sensação do natural e tropical, representando natureza e a energia positiva associada á vida ao ar livre e à praia.

O logotipo foi criado de maneira a funcionar bem em diferentes tamanhos e utilidades, desde etiquetas em peças de roupa até materiais publicitários digitais.

O logotipo da Anana reflete uma marca que celebra a natureza tropical e o estilo de vida leve, elegante e moderno da moda praia. A cor viva e a tipografia moderna resulta em uma identidade visual que atrai o público-alvo e se destaca no mercado.



POSITIVO











Areia Coral

Hex: #F29052
RGB: 242, 144, 83
CMYK: C=0 M=53 Y=70 K=0



Luz de Âmbar

Hex: #F9B255
RGB: 245, 178, 85
CMYK: C=0 M=36 Y=73 K=0



Bruma Azul

Hex: #3C63AD
RGB: 62, 109, 180
CMYK: C=80 M=54 Y=0 K=0



Safira Solar

Hex: #0085B4
RGB: 0, 133, 180
CMYK: C=86 M=32 Y=16 K=2

Primárias



Safira Solar



Luz de Âmbar

Secudárias

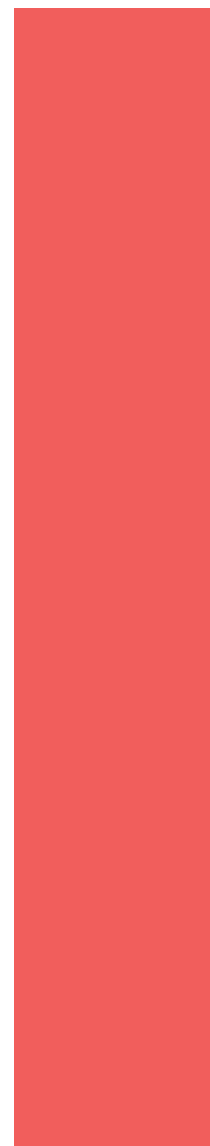


Bruma Azul



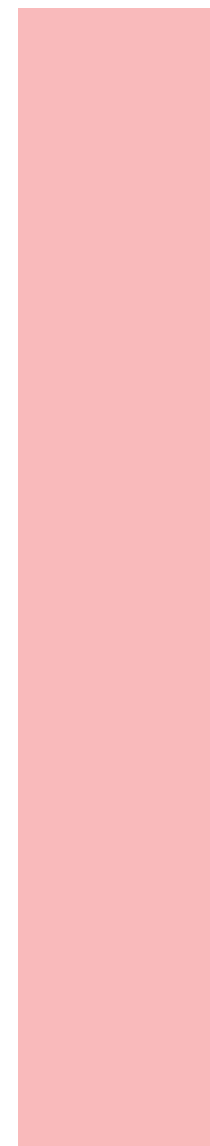
Areia Coral

Adicionais



Luar Rubi

Hex: #EA5655
RGB: 234, 85, 84
CMYK: C=0 M=78 Y=60 K=0



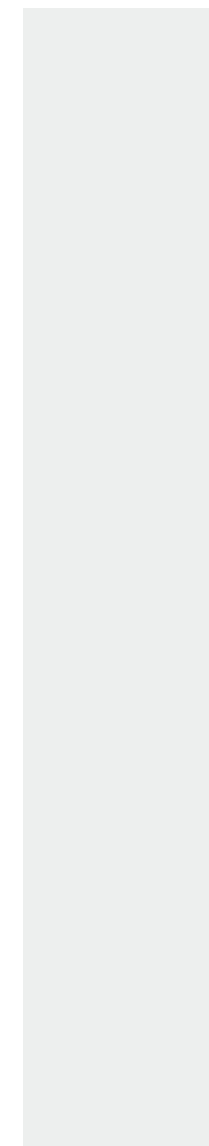
Pétala da Praia

Hex: #F8C3C5
RGB: 248, 194, 197
CMYK: C=0 M=32 Y=16 K=0



Mar de Jade

Hex: #3C8D95
RGB: 59, 141, 149
CMYK: C=75 M=25 Y=38 K=8



Duna Tropical

Hex: #F3F3F3
RGB: 243, 243, 243
CMYK: C=6 M=4 Y=5 K=0

Cor Institucional

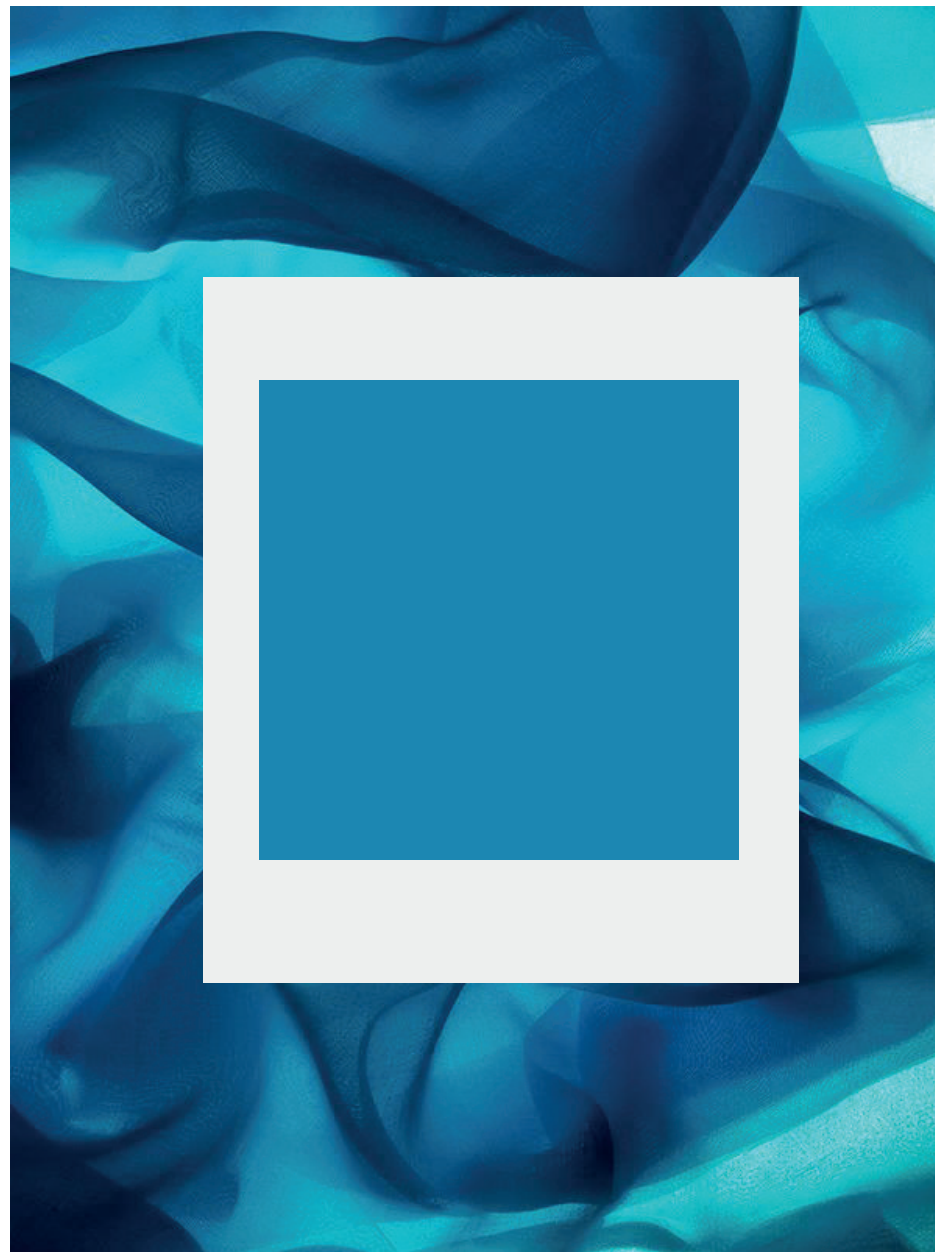
A Safira Solar é uma cor que evoca a suavidade de uma névoa ao amanhecer, onde o azul se mistura delicadamente com tons amargentados, criando uma sensação de serenidade e mistério. Como o toque de uma brisa fresca que envolve o ambiente, ela transmite elegância e tranquilidade, perfeita para momentos de introspecção e calma.

Safira Solar é uma cor que encanta com sua delicadeza, enquanto mantém uma presença marcante.



Safira Solar

Hex: #0085B4



TIPOGRAFIA PRIMÁRIA

A Tipografia primária da “Anana” é a “Superclaredon Bold”. A serifa é grade e arredondada, e tem um contraste um tanto suave entre traços finos e grossos, o que a torna visualmente estável e legível em vários tamanhos.

Ela tem um visual robusto, moderno, e ao mesmo tempo, possui uma leveza, que faz dela, a fonte ideal para a Anana.

Aa Bb Cc

**A B C D E F G H
I J K L M N O P
Q R S T U V W
X Y Z
1234567890**

- Usada na Logo;
- Usada em títulos;
- Usada em anúncios.

TIPOGRAFIA SECUNDÁRIA

A Tipografia secundária da “Anana” é a “Superclaredon Light”. É elegante e versátil, de forma refinada e detalhes clássicos. Combina o sofisticado com modernidade e sua serifa é mais limpa, sendo forte e delicada.

Transmite uma imagem de elegância, mantendo uma legibilidade impecável.

Aa Bb Cc

A B C D E F G H
I J K L M N O P
Q R S T U V W
X Y Z
1234567890

- Usada em textos;
- Usada em subtítulos;
- Usada na Tagline.

TIPOGRAFIA COMPLEMENTAR

A tipografia complementar vem na fonte “Condensed bold”, que possui formas estreitas com um peso audacioso, que faz dela uma escolha poderosa para capturar o olhar e transmitir força.

É uma escolha que possui um impacto visual e boa legibilidade.

Aa Bb Cc

A B C D E F G H

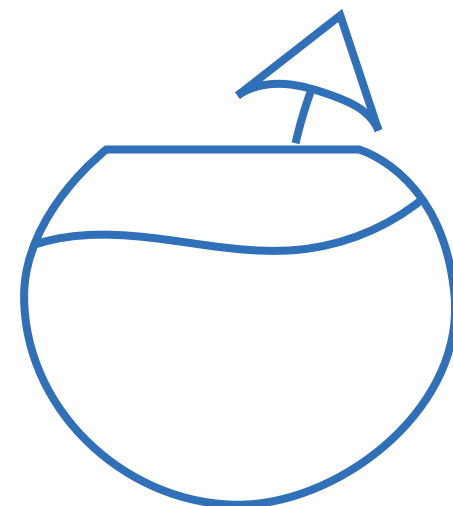
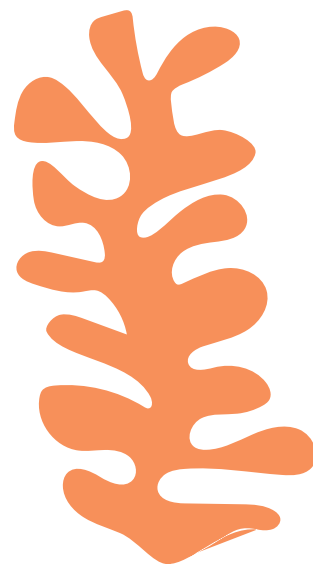
I J K L M N O P

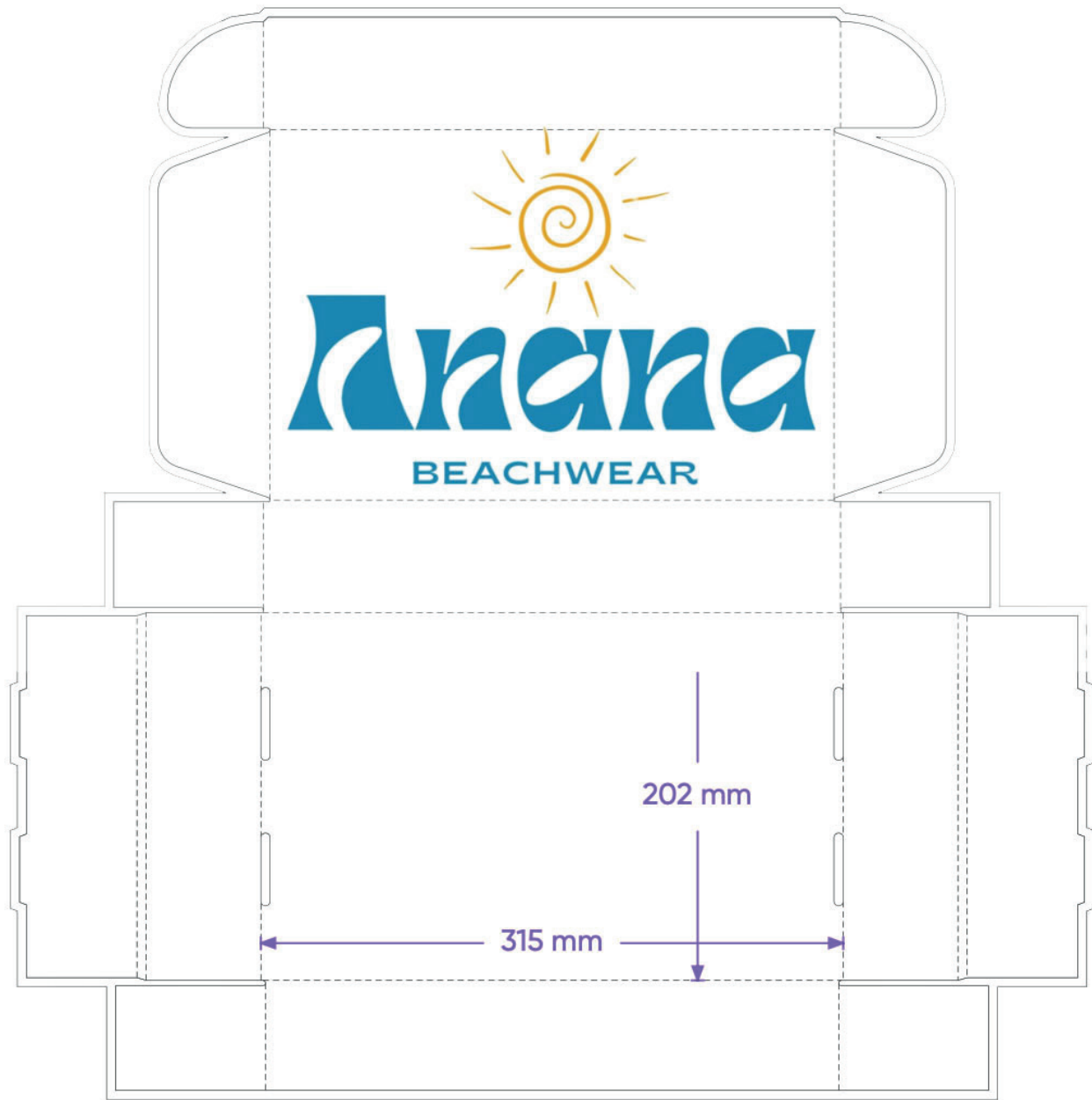
Q R S T U V W

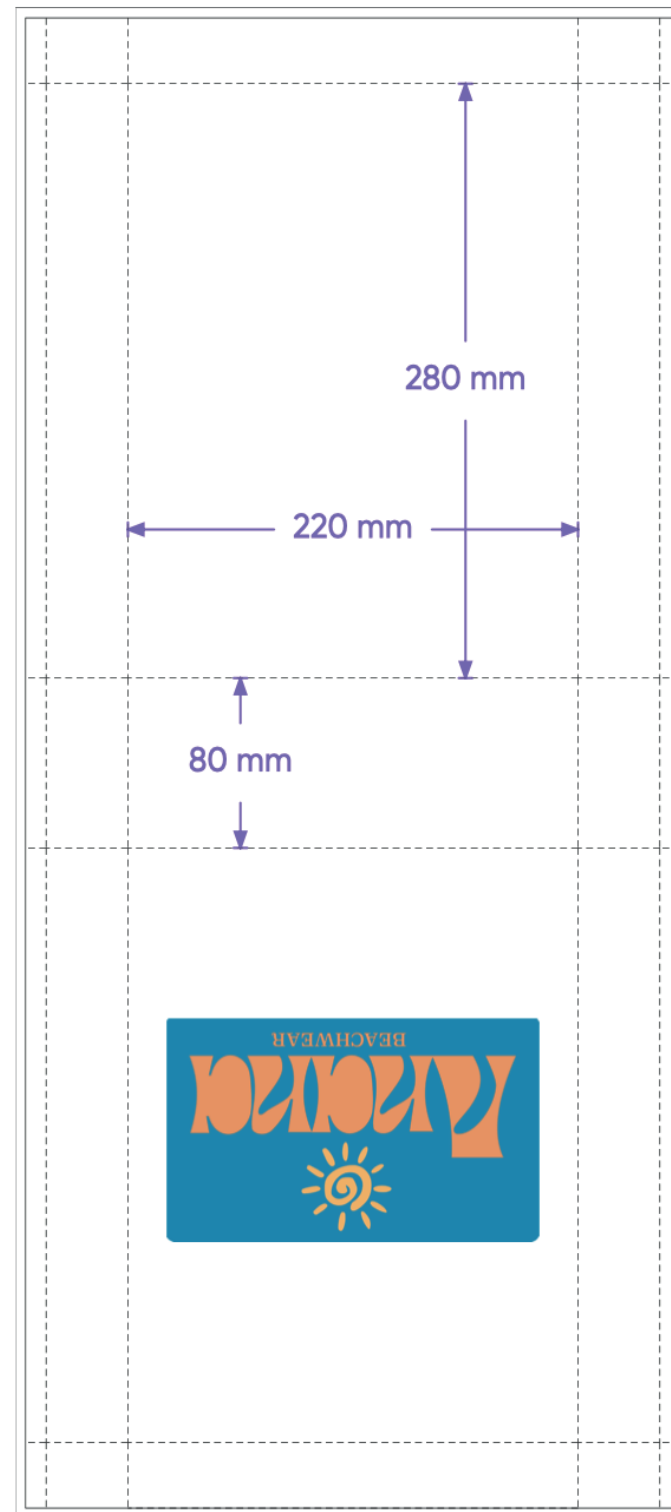
X Y Z

1 2 3 4 5 6 7 8 9 0

-
- Usada em chamadas de destaque;
 - Usada em material de marketing;















Waxxon

BEACHWEAR

