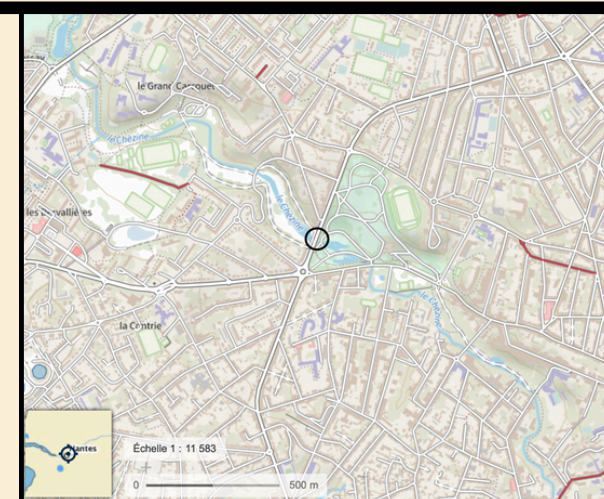


# Dessin représentant l'arrivée de la Chézine dans le Parc de Procé (vue du parc de Procé) Nantes.



**Ce point constitue une des principales fractures des trames bleues et vertes. En effet on observe au premier plan un seuil qui empêche les espèces aquatiques de remonter l'axe sud-est, nord-ouest.**

**Au second plan, un amas de branches et de feuilles constitue un barrage renforcé avec le mur en pierres; ce qui constitue à nouveau un obstacle majeur. Enfin les arches et les grilles sont des éléments anthropiques empêchant les animaux terrestres de circuler.**

**Ce dessin a été réalisé à partir de  
cette photo que j'ai prise le 8  
octobre 2024**

