

seconciSP

VOL. 01

FEV 2024

SAÚDE E MEDICINA OCUPACIONAL · SEGURANÇA DO TRABALHO

—
PRÊMIO SECONCI-SP
ESTÁ DE VOLTA E
REÚNE 500 PESSOAS

—
UNIDADE CENTRAL
CONQUISTA A
ACREDITAÇÃO ONA

—
INOVAÇÕES NA MEDICINA
E NA SEGURANÇA
OCUPACIONAL

Fortalecendo a indústria da construção



seconciSP
Serviço Social
da Construção

EDITORIAL

Novas conquistas pelo fortalecimento da indústria da construção

Nos últimos meses, tivemos a satisfação de obter conquistas expressivas em benefício das empresas contribuintes da indústria da construção e de seus trabalhadores e familiares.

Conquistamos a Acreditação da ONA (Organização Nacional de Acreditação) para a Unidade Central, atestando a segurança e a qualidade do atendimento proporcionado aos nossos pacientes. Este foi o primeiro serviço de Medicina Ocupacional acreditado na história da ONA, que certifica unidades de saúde em todo o país.

Dos hospitais da rede pública estadual de saúde que administramos, os de Itapeceira da

Serra, Cotia, Vila Alpina e Sapopemba detêm a Acreditação ONA em nível de Excelência, e o Hospital da Mulher recentemente conquistou a Acreditação Plena.

Após um prolongado período de pandemia, retomamos o Prêmio Seconci-SP de Saúde e Segurança do Trabalho. Voltamos a exercer nossa missão de reconhecer e divulgar as melhores práticas nesta área, adotadas nos canteiros de obras do Estado de São Paulo. Realizamos uma solenidade de entrega dos prêmios que obteve grande repercussão, reunindo 500 pessoas no Espaço Charlô.

Implementamos com sucesso inovações tecnológicas na atenção médica, elevando a segurança do paciente e a eficiência do atendimento,

diminuindo o tempo de espera e modernizando processos e tratamentos.

Na segurança do trabalho, área em que o Seconci-SP já havia se destacado nas gestões de 2018 a 2022, avançamos ainda mais. Ampliamos e modernizamos nossos serviços às construtoras.

Estas são apenas algumas das amostras do trabalho contínuo que temos feito a serviço da indústria da construção, que apresentamos nesta edição. E assim prosseguiremos, com todas as responsabilidades inerentes a esta entidade.

Boa leitura!

Maristela Honda

PRESIDENTE



PRODUÇÃO

Jornalistas: Fátima Cardoso, Pamela Schumacher e Rafael Marko
Projeto Gráfico: Thiago Alves
Diagramação: Vitor Correia
Fotografia: Divulgação
Desenvolvedor Front-End: Elvio Scaravelli
Coordenador Geral e Editor: Romeu-Sérgio Osório

CONSELHO DELIBERATIVO

Presidente: Maristela Alves Lima Honda
Vice-Presidente: José Antônio Marcondes Cesar
2º Vice-Presidente: Sergio Porto
Conselheiros: Antonio Carlos Salgueiro de Araujo, Antônio de Freitas Pereira, Flávio Amary, Haruo Ishikawa, João Claudio Robusti, José Edgard Camolese, Odair Garcia Senra e Vitor Bassan de Almeida



Prêmio Seconci-SP de Saúde e Segurança vai para 26 homenageados

Dezessete canteiros de obras, 5 personalidades, 1 Fórum de 5 entidades e 3 empresas venceram o 7º Prêmio Seconci-SP de Saúde e Segurança do Trabalho, e foram homenageados em vibrante solenidade que reuniu 500 pessoas na Casa Charlô, em 27 de novembro, em São Paulo.

Ao abrir a premiação, Maristela Honda, presidente do Seconci-SP, destacou que foram premiadas "empresas que conjugam o verbo cuidar", adotando práticas de Saúde e Segurança do Trabalho que avançam além

do que exigem as Normas Regulamentadoras.

"O Prêmio Seconci-SP é amplamente reconhecido. A premiação não é em valores. É prestígio! É atestado de qualidade. Estão representadas aqui empresas que orgulham seus gestores e profissionais. Considero todos vocês vencedores!", afirmou Maristela.

A presidente enfatizou que, na qualidade de primeira mulher a presidir o Seconci-SP, tem procurado reforçar o atendimento humanizado da entidade às empresas e seus trabalhadores.

"Intensificamos o uso da tecnologia para cuidar melhor e deixar um legado para as próximas gestões. Desenvolvemos ações de valorização da mulher, que representa hoje 80% dos nossos

colaboradores. Ampliamos e especializamos nossas áreas assistenciais, que hoje são 21 especialidades médicas. Levamos aos canteiros de obras temas de saúde e segurança. O Seconci-SP investe em eficiência! O Seconci-SP inovou!"

Referindo-se às boas práticas ESG, Maristela salientou que "o DNA do Seconci-SP está na Responsabilidade Social, Responsabilidade Ambiental, e de Governança. Nossa expertise em saúde e segurança do trabalho vem sendo estendida por nós a outros setores. Mas temos muito a melhorar. E faremos mais!"

Em palestra na solenidade, o economista Ricardo Amorim comentou que os próximos anos serão de crescimento da economia do país, com a construção civil puxando esse crescimento.

 **Conheça os ganhadores e confira a galeria de fotos**



INSTITUCIONAL

Residência médica ganha 70 vagas



O Seconci-SP abriu neste ano 70 novas vagas de residência médica em 13 especialidades, nos hospitais da rede pública estadual, administrados pela entidade.

Denise Calderari de Carvalho, coordenadora corporativa dos programas do Iepac (Instituto de Ensino e Pesquisa Armênio Crestana) do Seconci-SP, informa que os candidatos podem escolher fazer a residência em um dos seis

hospitais sob gestão da entidade: Hospital Geral de Itapeverica da Serra (HGIS), Hospital Regional de Cotia (HRC), Hospital Estadual Vila Alpina (Heva), Hospital Estadual de Sapoemba (Hesap), Conjunto Hospitalar de Sorocaba (CHS) e Hospital da Mulher (HM).

São 13 especialidades médicas: clínica médica, anesthesiologia, cirurgia geral, cirurgia pediátrica, medicina intensiva pediátrica, neonatologia, pediatria, ginecologia e obstetrícia, neurocirurgia,

ortopedia e traumatologia, radiologia e diagnóstico por imagem, urologia e mastologia.

"Formamos em média 50 profissionais todos os anos. Para o Seconci-SP, que tem como princípio proporcionar um atendimento humanizado e de excelência aos seus pacientes, formar novos especialistas faz parte de nossa contribuição para a saúde e a qualidade de vida da população".



Mais mulheres trabalhadoras

A segunda turma do curso "Elas transformam a construção", destinado à formação de mulheres para trabalharem na construção civil, formou-se em Campinas. O curso

é ministrado pela MRV Engenharia, em parceria com Seconci-SP, Escola Senai "Roberto Mange" e SindusCon-SP.

As 15 formadas completaram as 100 horas de curso totalmente

gratuito. O programa é uma iniciativa que visa promover a diversidade e a inclusão de mulheres no setor, oferecendo formação e oportunidades de carreira.

Maristela é condecorada na Alesp

Por sua destacada atuação de responsabilidade social e seu trabalho na construção civil e na saúde pública, Maristela Honda, presidente do Seconci-SP e vice-presidente de Responsabilidade Social do SindusCon-SP, foi homenageada com uma placa e uma Condecoração da Academia William Shakespeare, em 5 de fevereiro.

A cerimônia aconteceu no plenário Juscelino Kubitschek da Assembleia Legislativa de São Paulo, às 10 horas, e foi presidida por Dom Antônio Alves Teixeira, presidente da Academia, e pelo jurista Ives Gandra da Silva Martins.



Ramalho, Robusti e Maristela na cerimônia

Antonio Ramalho, presidente do Sintracon-SP (Sindicato dos Trabalhadores nas Indústrias da Construção de São Paulo) e membro da Academia, condecorou Maristela, o senador Pontes e outros homenageados, e foi elogiado pelo cerimonialista João

Baptista de Oliveira por sua dedicação aos trabalhadores da construção.

Pelo Seconci-SP, compareceram Antonio Pereira e João Claudio Robusti, membros do Conselho Deliberativo, entre outros.



Ishikawa integra grupo tripartite

Haruo Ishikawa, membro do Conselho Deliberativo do Seconci-SP, foi nomeado integrante da bancada dos empregadores da Comissão Nacional de Tripartite Temática (CNTT).

Criada pelo Ministério do Trabalho e Emprego (MTE), a comissão irá acompanhar

e discutir a implementação da Norma Regulamentadora (NR) 18 – Condições de Segurança e Saúde no Trabalho na Indústria da Construção.

Ishikawa representará a CNI (Confederação Nacional da Indústria), junto com outros representantes desta entidade. Representantes das centrais sindicais estão na

bancada dos trabalhadores, e servidores público na bancada do governo.



Haruo Ishikawa
Conselheiro do Seconci-SP

Unidade Central conquista a Acreditação ONA

A Unidade Central do Seconci-SP recebeu da Organização Nacional de Acreditação a certificação ONA Nível 1, Acreditado – que avalia a segurança do paciente e a qualidade da assistência prestada, considerando os recursos disponíveis e sua complexidade.

Com foco na segurança do paciente, a Unidade Central do Seconci-SP passou por uma avaliação detalhada feita por uma Instituição Acreditora Credenciada (IAC), o Instituto Qualisa de Gestão, e também uma equipe de avaliadores habilitada pela ONA.

Maristela Honda, presidente do Seconci-SP, afirma que "nossa entidade está muito satisfeita com a acreditação recebida, o que nos motivou ainda mais em alcançar a acreditação no Nível 2 – Acreditado Pleno,

e no Nível 3 – Excelência. E estamos orgulhosos por sermos a primeira entidade voltada à Medicina Ocupacional acreditada pela ONA".

GANHOS ESTRATÉGICOS

O dr. Giancarlo Brandão, superintendente Ambulatorial do Seconci-SP, destaca que o processo de acreditação trouxe inúmeros ganhos estratégicos para a entidade e a segurança de seus pacientes. "O principal foi o ganho de gestão na assistência ambulatorial que a ONA traz, com o aperfeiçoamento dos processos internos, dentro de uma visão que integra todos os setores da entidade", diz.

O dr. Alexandre de Castro Costa, gerente Médico Ambulatorial do Seconci-SP, explica que todo o processo de

acreditação é realizado de acordo com quatro cadernos de orientação da ONA, auditorias nas diversas equipes internas e aperfeiçoamentos contínuos.

"Isto envolve, por exemplo, verificar se os processos de aquisição de materiais e capacitação de enfermeiros e médicos estão de acordo com o perfil epidemiológico – os riscos e doenças da população atendida", exemplifica o dr. Costa.

Conforme o gerente, houve ganhos expressivos na aquisição e controle dos medicamentos; melhorou a identificação do usuário, discriminando pacientes de acompanhantes; reduziram-se ainda mais os riscos de quedas; e se agilizaram os procedimentos diante do resultado de algum exame que mostre risco iminente para o paciente, entre outros avanços.

**Qualidade no cuidado com a Saúde.
É menos rotatividade. Mais produtividade.
Menos absenteísmo. É Responsabilidade Social.
É fazer a coisa certa.**

**Seconci-SP – Criado por empresários
da Construção Civil para trazer saúde
aos trabalhadores e segurança
no ambiente de trabalho.**



seconciSP
Serviço Social
de Construção

Salvando Vidas. Construindo o Brasil.

O Seconci-SP promove assistência social na forma da lei e da Convenção Coletiva. Não é plano de saúde.

MEDICINA OCUPACIONAL

Inovação no atendimento de pacientes

O Seconci-SP entrou em uma nova fase de aprimoramentos, implementando uma abordagem tecnológica inovadora para otimizar o atendimento na Área de Medicina Ocupacional, em sua Unidade Central.

O dr. Alexandre de Castro Costa, gerente Médico Ambulatorial, e Magali Aparecida da Costa Soares, coordenadora do Departamento eSocial, relatam que, antes das recentes melhorias, o atendimento enfrentava desafios relacionados ao preenchimento manual de documentos e à gestão de exames.

Para proporcionar uma organização mais eficiente do fluxo de pacientes, foi introduzida a Sala de Atendimento Virtual ao Software de Saúde Ocupacional (SOC) utilizado pelo Seconci-SP.

Agora, a partir da avaliação inicial, os atendimentos dos exames dos pacientes são



registrados na Sala de Atendimento. Isso facilitou uma gestão integrada do percurso dos usuários na unidade e garantiu uma transição suave dos mesmos entre um e outro exame.

De acordo com o dr. Costa e Magali, essa abordagem inovadora trouxe agilidade e eficiência ao atendimento, conferindo aos profissionais de saúde uma visão clara dos exames realizados e aqueles a realizar. O resultado é um atendimento mais ágil e eficaz para os pacientes.

"Os beneficiários do serviço aprovaram a rapidez e a eficiência do novo sistema. Esta iniciativa representa um avanço significativo em direção à excelência no atendimento, destacando o compromisso contínuo do Seconci-SP com melhorias constantes", afirmam o dr. Costa e Magali.

Eles informam que o êxito dessa inovação inspira a expansão da ferramenta para as Regionais no Interior e no Litoral do Estado. "O Seconci-SP reafirma seu compromisso em proporcionar serviços de saúde de alta qualidade, adotando tecnologias inovadoras para aprimorar a experiência dos pacientes. A expectativa é que essa iniciativa pioneira estabeleça novos padrões na área de Medicina Ocupacional, beneficiando não apenas os usuários da Unidade Central, mas também os residentes nas Regionais do Interior e no Litoral do Estado."



Dr. Alexandre de Castro Costa
Gerente Médico Ambulatorial
do Seconci-SP



Magali Soares
Coordenadora do eSocial
do Seconci-SP

Segurança Ocupacional moderniza levantamentos técnicos nas obras



digitação do Seconci-SP. No celular corporativo, ele abrirá o aplicativo que espelha os laudos e programas, e introduzirá as informações, transmitindo-as on line diretamente à central de digitação", explicam Bassili e Marcon.

Em mais uma etapa da modernização tecnológica dos processos do Seconci-SP, a equipe técnica de segurança do trabalho da entidade passou a utilizar o aplicativo Btime em seus levantamentos e análises de risco nos canteiros de obras, em todo o Estado de São Paulo.

José Bassili, gerente de Segurança Ocupacional do Seconci-SP, e Ricardo

Marcon, coordenador de Engenharia de Segurança do Trabalho, explicam que o aplicativo foi desenvolvido especialmente para as necessidades da entidade, proporcionando agilidade, qualidade e rastreabilidade das informações.

"Nos levantamentos técnicos nas obras, o técnico de segurança não irá mais anotar as informações, voltar à entidade e passá-las a limpo, para encaminhamento posterior à central da

As vantagens são múltiplas. "Evitam-se erros que eventualmente possam ser cometidos na transcrição das informações a partir de anotações em papel. Ganha-se rapidez na digitação e na transmissão das informações. Aumenta-se a produtividade, porque após visitar uma obra, o técnico pode dirigir-se diretamente a outro canteiro, e não precisa mais voltar à unidade do Seconci-SP", comentam.



Época é estratégica para treinamentos

No início de cada ano, as construtoras e prestadoras de serviços à construção iniciam um ciclo de novas contratações de mão de obra. "É um período estratégico para as empresas realizarem treinamentos de segurança do trabalho, tanto para capacitar os recém-chegados como para atualizar os conhecimentos dos demais", recomenda

José Bassili, gerente de Segurança Ocupacional do Seconci-SP.

Bassili chama a atenção para a importância de os treinamentos serem dirigidos a todo o pessoal. "Acontece com certa frequência que o trabalhador mais veterano acaba negligenciando algum procedimento de segurança, por considerá-lo dispensável em face de sua experiência, ou simplesmente por distração".

O Seconci-SP disponibiliza uma série de treinamentos que podem ser realizados na entidade ou no próprio canteiro da construtora. Confira alguns desses treinamentos, todos de acordo com as exigências das NRs (Normas Regulamentadoras) 5, 6, 10, 18, 23, 33 e 35 .

A entidade organiza treinamentos customizados para necessidades específicas de segurança do trabalho das empresas.



SAÚDE E SEGURANÇA DO TRABALHO

Seconci-SP participa do ConstruBusiness TV

Em 15 de fevereiro, o Dr. Giancarlo Brandão, superintendente Ambulatorial do Seconci-SP, e Carolina Vaz, gerente das Regionais da Baixada Santista, participaram do ConstruBusiness TV, apresentado por Roberto Barroso Filho, proprietário da Construtora e Incorporadora Engeplus. A entrevista relembrou a criação do Seconci-SP, que este ano completa 60 anos, para prestar assistência médico-ambulatorial e odontológica aos trabalhadores da construção civil e também a atuação como Organização Social de Saúde (OSS) no estado e no município de São Paulo.

Na ocasião, o doutor Giancarlo explicou sobre os serviços prestados pelo Seconci-SP aos trabalhadores e seus familiares, mediante a contribuição de 1% da folha de pagamento das construtoras, com especial destaque à odontologia e à fisioterapia. Ele acrescentou que o Seconci-SP também tem forte atuação na área de Saúde e Segurança do Trabalho, orientando as empresas no gerenciamento de riscos e no cumprimento das Normas Regulamentadoras (NRs), entre outros programas.

Atualmente, na Baixada Santista, o Seconci-SP conta com três Unidades

de atendimento, sendo elas Santos, Praia Grande e Riviera de São Lourenço, com diversas especialidades médicas como cardiologia, clínica médica, ginecologia, ortopedia e pediatria, incluindo ainda odontologia, fisioterapia, exames laboratoriais, de imagem e métodos gráficos.

O Seconci-SP ainda oferece palestras em campanhas como Outubro Rosa e NovembroAzul, treinamentos para as Normas Regulamentadoras, Cipa e Brigada de Incêndio, e a contratação de serviços como laudos e eSocial.

 **Confira a entrevista completa**



Vacinação contra a Gripe



A gripe é uma infecção aguda do sistema respiratório, provocada pelo vírus da influenza, com grande potencial de transmissão.

Existem quatro tipos de vírus influenza/gripe: A, B, C e D. Os vírus A e B são responsáveis pelas epidemias anuais.

PRINCIPAIS SINTOMAS

- Febre
- Dor de garganta
- Tosse
- Dor no corpo
- Dor de cabeça

Alguns casos podem evoluir para complicações, especialmente em crianças menores de 2 anos, idosos e pessoas com doenças crônicas, como diabetes, hipertensão e asma.

AS COMPLICAÇÕES MAIS COMUNS

- Desidratação
- Sinusite
- Otite
- Piora das doenças crônicas
- Pneumonia bacteriana ou por outros vírus

A MELHOR FORMA DE PREVENÇÃO É A VACINAÇÃO

A vacina é segura. É necessário aplicá-la todos os anos.

Conte com o Seconci-SP para a Campanha de Vacinação da sua empresa.

☎ (11) 3664-5059

@ relacoesempresariais@seconci-sp.org.br



Salvando Vidas. Construindo o Brasil

SAÚDE

Totens para um atendimento mais ágil

O Seconci-SP iniciou a implementação de um sistema de totens eletrônicos, para automatizar e proporcionar maior agilidade no atendimento dos pacientes em sua Unidade Central.

Daniele Volpato, gerente de Atendimento da entidade, comenta que "o sistema é mais uma inovação tecnológica, dentro das metas da gestão da atual Diretoria".

Nesta primeira etapa de implementação, o paciente com consulta já agendada chega na Unidade Central e abre o atendimento, digitando seus dados diretamente no totem. A seguir, senta-se na recepção e aguarda a chamada do médico.



"O grande benefício desta modernização tecnológica é uma redução considerável no tempo de permanência e de atendimento do paciente na unidade", destaca Daniele.

Na Unidade Central, já há totens no primeiro, terceiro, quarto e quinto andares, para atendimento aos pacientes da Medicina Assistencial.

Segundo Daniele, em 2024, ao final do processo de implementação, o sistema possibilitará que o paciente agendado faça um "check-in" remoto, desde sua casa ou trabalho, pelo celular ou computador. Ele receberá um QR-Code que apresentará ao totem ao chegar na unidade. O totem realizará agendamentos médicos, odontológicos, de fisioterapia e de exames clínicos e de imagem.



Daniele Volpato
Gerente de Atendimento
do Seconci-SP



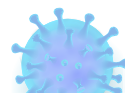
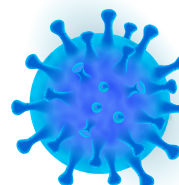
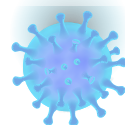
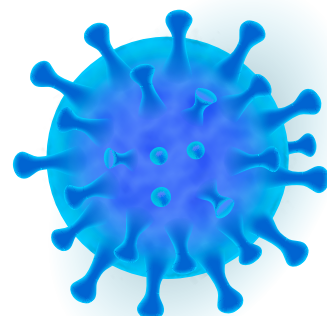
Nova lista de doenças do trabalho

O Ministério da Saúde atualizou a lista de doenças relacionadas ao trabalho, incluindo 165 novas patologias, apontadas como responsáveis por danos à integridade física ou mental do trabalhador. A quantidade de códigos de diagnósticos passou de 182 para 347.

Entre as patologias estão a Covid-19, distúrbios musculares esqueléticos e alguns tipos de cânceres. Transtornos mentais como burnout, ansiedade, depressão e tentativa de suicídio também foram acrescentados à lista. A portaria ainda estabelece que o uso de determinadas drogas pode ser consequência de jornadas exaustivas e assédio moral,

da mesma forma como o abuso de álcool, que já constava na lista.

 **Confira a lista completa**



Modernização na Odontologia

Em mais um benefício proporcionado pela tecnologia aos seus pacientes, o Seconci-SP implementará em breve um moderno procedimento para a confecção de coroas e próteses dentárias, denominado Fluxo Digital.

É o que anuncia o dr. Jefferson Podestá Brandão, gerente de Odontologia da entidade. Ele explica que, no método convencional, o

dentista realiza uma moldagem anatômica do dente que receberá a

coroa, ou da arcada dentária que terá contato com a prótese. Posteriormente, o protético trabalhará sobre o modelo de gesso extraído e confeccionará manualmente as peças.

No Fluxo Digital, não há moldagem. O dentista prepara o dente ou a arcada dentária. A seguir, realiza um escaneamento que gera uma imagem, armazenada em um software. Na sequência, o protético realiza o design da peça no computador. A seguir, o profissional dá o comando e as peças são confeccionadas em uma das duas impressoras 3 D



adquiridas pelo Seconci-SP, uma para peças grandes e outra para menores.

As vantagens, destaca o gerente de Odontologia, são múltiplas: "Obtém-se precisão, ganha-se tempo e agilidade, evitam-se ajustes e repetições, economiza-se material e as peças adaptam-se perfeitamente. Com isso, ganha-se em qualidade, produtividade e satisfação do paciente.



Dr. Jefferson Brandão
Gerente de Odontologia
do Seconci-SP

Apoio a dependentes digitais

Com a proliferação dos sites de apostas esportivas (as denominadas "bets"), trabalhadores da indústria da construção e seus familiares têm ficado mais expostos ao transtorno de jogo – dependência comportamental que, se não for tratada, traz graves prejuízos ao indivíduo no trabalho e no convívio familiar e social.

Preocupado com a questão, o Seconci-SP abriu em 2023 o Grupo Dependência Digital – Jogos de Azar,

onde estes pacientes recebem mensalmente um atendimento por equipe multidisciplinar, formada por psiquiatras, psicólogos e assistentes sociais.

A iniciativa foi bem-sucedida e a partir deste mês em que se realiza a campanha Janeiro Branco (de conscientização sobre a importância da saúde mental), estão abertas as inscrições para novos participantes do grupo, que funciona na Unidade Central da entidade, em São Paulo. O início das atividades será em março, anuncia Daniele Volpato, gerente de Atendimento do Seconci-SP.

Segundo Daniele, entre outros objetivos, o grupo proporciona aos participantes o compartilhamento e a reflexão crítica de suas experiências, a conscientização sobre os malefícios do transtorno de jogo, o fortalecimento e a formação de novos vínculos sociais solidários e o estímulo a práticas mais saudáveis em contrapartida à dependência digital. Caso necessário, os participantes recebem tratamento psiquiátrico e psicológico individual.



Enfrentando o calor nas obras

Diante da forte onda de calor, Seconci-SP, SindusCon-SP (Sindicato da Construção) e Sintracon-SP (Sindicato dos Trabalhadores nas Indústrias da Construção Civil de São Paulo) decidiram realizar uma campanha incluindo a emissão de comunicado conjunto das entidades do setor, com recomendações para a preservação da saúde dos colaboradores das empresas nos canteiros de obras.

A decisão foi tomada em 14 de novembro, em reunião do Fórum Permanente de Negociação, criado por Sintracon-SP e SindusCon-SP, e contou com a participação do Seconci-SP.

Participaram da reunião, pelo Seconci-SP, Haruo Ishikawa, membro do Conselho Deliberativo da entidade; Alexandre de Castro Costa, gerente Médico Ambulatorial; e José Bassili, gerente de Segurança Ocupacional.

NA CPR-SP

Na 8ª Reunião On Line do Comitê Permanente do CPR-SP (Comitê Permanente Regional de São Paulo) da NR 18, o dr. Alexandre de Castro Costa, gerente Médico Ambulatorial do Seconci-SP, discorreu em sua apresentação sobre os cuidados a serem tomados para preservar a saúde e prevenir o câncer de pele dos trabalhadores da construção expostos ao sol nas ondas de calor excessivo.

O dr. Costa lembrou a necessidade de as empresas fornecerem o protetor solar e de orientar o trabalhador sobre sua aplicação e constante reaplicação. Outras recomendações são o uso de uniformes com mangas longas e bonés com proteção na nuca, disponibilização de água potável para hidratação frequente em locais de fácil acesso na obra, e uso individual de copos. Orientou que bebidas alcoólicas não hidratam – desidratam.

Ainda se devem tomar cuidados nas obras para evitar acidentes com as fortes rajadas de vento e não se permitir acúmulo de águas que possam levar a doenças como dengue, zika e chycungunha, acrescentou.

DEZEMBRO LARANJA

Dentro da Campanha Dezembro Laranja, de prevenção ao câncer de pele, a dra. Marli Manini, dermatologista do Seconci-SP, alerta que o uso diário do protetor solar com fator de proteção a partir de 30 é a melhor forma de prevenção, informa a dermatologista. Segundo ela, "as pessoas loiras, de olhos claros, pele bem clara e aquelas que sofreram muitas queimaduras provocadas pelos raios solares ao longo da vida são as mais suscetíveis. Embora menos frequente, a doença atinge também as pessoas de pele negra, portanto todos devem usar protetor solar".

A dra. Marli ressalta que também é importante a pessoa se observar. "É fundamental verificar se há manchas e pintas assimétricas na pele e com contorno irregular, pintas muito escuras ou com várias cores, aquelas maiores que meio centímetro; que provocam coceira e sangramento; e as que tenham surgido e crescido rapidamente ou já existiam, mas mudaram de característica. Mesmo no caso do melanoma, o câncer de pele mais agressivo, as chances de cura são superiores a 90%, se for diagnosticado precocemente."



//////

Quanto custa cuidar bem da saúde bucal de seus funcionários?

Com 1% da sua folha de pagamento você tem atendimento com as melhores tecnologias e ótimos profissionais.

Com o Seconci-SP sua equipe sorri mais e trabalha melhor.



Salvando Vidas. Construindo o Brasil.

O Seconci-SP promove assistência social na forma da lei e da Convenção Coletiva. Não é plano de saúde.

UNIDADE CENTRAL

Av. Francisco Matarazzo, 74 - Água Branca
CEP: 05001-000 São Paulo - SP
Telefone: (11) 3664-5059 | 3664-5808
relacoesempresariais@seconci-sp.org.br

ABC

Av. Dom Pedro II, 402 - Jardim
09080-000 Santo André - SP
Telefone: (11) 4200-8140
abc.seconci@seconci-sp.org.br

BAURU

R. Gustavo Maciel, 16-31 - Centro
17015-321 Bauru - SP
Telefone: (14) 3570-1032
contato.bauru@seconci-sp.org.br

CAMPINAS

R. Onze de Agosto, 265 - Centro
13013-101 Campinas - SP
Telefone: (19) 4042-6418
campinas@seconci-sp.org.br

MOGI DAS CRUZES

Av. Braz de Pina, 185 - Vila Vitória
08730-020 Mogi das Cruzes - SP
Telefone: (11) 4200-8340
mogi@seconci-sp.org.br

PIRACICABA

R. Ipiranga, 870 - Centro
13400-485 Piracicaba - SP
Telefone: (19) 3052-4608
piracicaba@seconci-sp.org.br

PRAIA GRANDE

R. Jaú, 880, 7º andar, salas 74 e 75 - Boqueirão
11701-190 Praia Grande - SP
Telefone: (13) 4042-1453
praiagrande@seconci-sp.org.br

RIBEIRÃO PRETO

Av. Independência, 284 - Vila Seixas
14020-010 Ribeirão Preto - SP
Telefone: (16) 3604-0304
contato.ribeirao@seconci-sp.org.br

RIVIERA DE SÃO LOURENÇO

Av. Marginal, 2717
Shopping Up Town Riviera - Loja 5
11250-000 Bertioga - SP
Telefone: (13) 4042-1452
riviera@seconci-sp.org.br

SANTOS

Av. Siqueira Campos, 253 - Macuco
11015-301 Santos - SP
Telefone: (13) 4042-1450
santos@seconci-sp.org.br

SÃO JOSÉ DO RIO PRETO

R. Jaci, 3417 - Vila Redentora
15015-810 São José do Rio Preto - SP
Telefone: (17) 3214-6373
contato.saojosedoripreto@seconci-sp.org.br

SÃO JOSÉ DOS CAMPOS

R. Samuel Antônio Rodrigues, 401
Jd. Paulista 12216-161 São José dos Campos - SP
Telefone: (12) 3921-5108
saojose@seconci-sp.org.br

SOROCABA

Av. General Osório, 391 - Vila Trujillo
18071-801 Sorocaba - SP
Telefone: (15) 3042-1840
sorocaba@seconci-sp.org.br