

Staff Newsletter

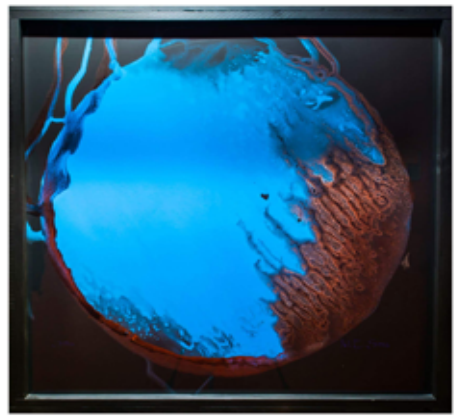


តើអ្នករាល់គ្នាធ្លាប់ឃើញគាត់ដែរឬទេ ?

ជាងពីរបីសប្តាហ៍មុននេះអ្នកអាចនឹងកត់សម្គាល់នូវអ្នកគ្រប់គ្រងជនជាតិបរទេសថ្មីម្នាក់នៅកាស៊ីណូហាហ្សៀង វីហ្គាស។ អ្នកអាចឃើញគាត់ជួយរៀបចំនូវការសាងសង់ការិយាល័យរដ្ឋបាលថ្មីហើយក៏គម្រោងដ៏ទៃទៀតនៅជុំវិញកាស៊ីណូផងដែរ។ គាត់មានឈ្មោះថា ម៉ាកស៊ីម (Marc Sims) ហើយគាត់គឺជាអ្នកគ្រប់គ្រងផ្នែកសាងសង់ ថ្មីរបស់ពួកយើង។ ម៉ាកគឺជាជនជាតិអាមេរិកហើយគាត់មានអាយុ៥៦ឆ្នាំ។ គាត់បានរៀបការជាមួយស្រីស្អាតកម្ពុជាម្នាក់ឈ្មោះថា ស្រីទុំ មកពីសៀមរាបដែលកំពុងរស់នៅក្នុងកាស៊ីណូ ហាហ្សៀង វីហ្គាស ផងដែរ។ ពួកគេបានរៀបការ២ឆ្នាំហើយ។ គាត់មានកូនស្រីម្នាក់មានឈ្មោះថា អូលីវី (Olivia) ដែលជាកូនដើមមានអាយុ២០ឆ្នាំហើយនាងរស់នៅក្នុងសហរដ្ឋអាមេរិក។ កូនស្រីរបស់គាត់រស់នៅជាមួយគាត់១ឆ្នាំក្នុងក្រុងសៀមរាបហើយចូលចិត្តទីនោះខ្លាំងណាស់។



ម៉ាកបានរស់នៅក្នុងប្រទេសកម្ពុជាអស់រយៈពេល៣ឆ្នាំមកហើយ។ កាលពីមុនគាត់បានរស់នៅក្នុងប្រទេសហ្វីលីពីនលើកូនកោះតូចមួយក្នុងមហាសមុទ្រប៉ាស៊ីហ្វិកមានឈ្មោះថា សាយដាន់ព្រមទាំងរដ្ឋផ្សេងៗទៀតក្នុងសហរដ្ឋអាមេរិក។ គាត់ពិតជាចូលចិត្តកម្ពុជាណាស់។ អ្វីដែលគាត់ចូលចិត្តកម្លាំងបំផុតនោះគឺប្រជាជននិងមុខម្ហូប។ ប្រជាជនមានភាពរីករាយ និងតែងតែមានស្នាមញញឹម។ គាត់គិតថាម្ហូបកម្ពុជាគឺមានរសជាតិឆ្ងាញ់។ គាត់មិនស្គាល់ឈ្មោះនៃមុខម្ហូបច្រើននោះទេ។



(តទៅទំព័របន្ទាប់)

សូមជំរាបជូនដំណឹងដល់បុគ្គលិកទាំងអស់ឲ្យបានជ្រាបថា៖ ចាប់ពីថ្ងៃទី២៣ ខែសីហា ឆ្នាំ២០១៧នេះតទៅ ក្រុមហ៊ុនបានសំរេចបន្ថែមបុគ្គលិកពេទ្យចំនួនម្នាក់ទៀត ដើម្បីបង្ការភាពងាយស្រួលដល់បុគ្គលិករបស់យើងនៅពេលដែលពួកគាត់មានការឈឺស្នាមនៅក្នុងផែនការរបស់គាត់នីមួយៗ។ ដូច្នេះ យើងនឹងមានពេទ្យប្រចាំការគ្រប់ផែនទាំងអស់។ លើសពីនេះ យើងនឹងធ្វើការបិទកាលវិភាគធ្វើការងាររបស់ពួកគាត់នៅលើទ្វារបន្ទប់ពេទ្យតែម្តង ដើម្បីងាយស្រួលដល់បងប្អូនបុគ្គលិកយើង។ សូមទាក់ទងមកបុគ្គលិកផ្នែករដ្ឋបាលតាមរយៈលេខទូរស័ព្ទ ០៩៦ ៦៥៥៣៣១៣ / ០៧០ ២៨៦ ២០០ ឬ ០១០ ៩១០ ៩៤១ ក្នុងករណីចាំបាច់ណាមួយ។

តើដងវាយស៊ីនៅឯណា ? សូម្បែងក៏ឡាគឺលែងមាននៅក្នុងការិយាល័យពេទ្យទៀតហើយ។ ប្រសិនបើអ្នកចង់ខ្លួនសម្រាប់ឡា សូមទៅកន្លែងបោកគក់ហើយរកមើលវា។ មានដងវាយស៊ីនិងសម្រាប់ប្រើការបាន។ ថែមទាំងមានដងវាយបែងប៉ុងនិងគ្រាប់បាល់វាយបែងប៉ុងសម្រាប់លេងនៅពេលដែលយើងតម្រូវឲ្យវាយបែងប៉ុងម្តងទៀត។ នឹងមានបាល់ទាត់និងបាល់ទះនិងមានជាច្រើនទៀត ! ដូច្នេះសូមទៅកាន់ការិយាល័យបោកគក់ហើយនឹងលេងកីឡាមួយចំនួន។

ហេតុអ្វីបានជាអ្នករក្សាកម្រិតម៉ាស៊ីនត្រជាក់របស់អ្នកអោយនៅត្រឹមសីតុណ្ហភាព២៤អង្សារសេ ?

ម៉ាស៊ីនត្រជាក់គឺដល់នូវសីតុណ្ហភាពប្រកបដោយជាសុខភាពចំពោះអ្នកប្រើប្រាស់ ហើយសីតុណ្ហភាពដែលមិនអាចទ្រាំបានចំពោះអ្នកប្រើប្រាស់។ សីតុណ្ហភាពដែលមានកម្រិត១៦អង្សារសេគឺទាបពេកណាស់ទៅហើយចំពោះមនុស្សយើងដែលស្លៀកពាក់សម្លៀកបំពាក់ធម្មតា។ កម្រិតនេះចំពោះទារកនិងមនុស្សធំដែលស្លៀកសម្លៀកបំពាក់ស្តើងរំលោងអាចបង្កអោយមានជាបញ្ហាបាន។ សីតុណ្ហភាពដែលមានកម្រិតចន្លោះពី២២ដល់២៤អង្សារសេគឺជាសីតុណ្ហភាពដែលសមស្របបំផុតសម្រាប់មនុស្សគ្រប់គ្នា។

ម្យ៉ាងវិញទៀតសម្រាប់ការបន្ថយកម្រិតសីតុណ្ហភាពអោយនៅក្រោម១៦អង្សារសេនឹងធ្វើអោយស៊ីភ្លើងច្រើននិងអាចបង្កអោយមានបញ្ហាមួយចំនួនដូចជា :
>ផ្ទះសម្បែងខ្យល់នឹងដំណើរការឥតឈប់ឈរហើយអាចនឹងខូចទៀតផង >មានដំណក់ទឹកហូរជ្រាបចេញពីម៉ាស៊ីនត្រជាក់
>គ្មានសំណើមនៅខាងក្នុងបន្ទប់ >រហូតទឹកនិងរហូតចេញពីបន្ទប់ដែលនឹងធ្វើអោយស្បែករបស់យើងស្ងួត >ជះឥទ្ធិពលដល់ការដកដង្ហើម
ដូច្នេះ សូមតម្លើងសីតុណ្ហភាពម៉ាស៊ីនត្រជាក់អោយនៅត្រឹម២៤អង្សារសេ ហើយវាជាសីតុណ្ហភាពដ៏ល្អបំផុតសម្រាប់រាងកាយមនុស្សយើង។