

# SCHIAPARELLI L'ÉTERNELLE GRIFFE HAUTE CULTURE

Depuis sa nomination au poste de directeur artistique de Schiaparelli en 2019, l'Américain Daniel Roseberry ne cesse d'osciller entre innovations et hommage à la maison mère avec un fil rouge : l'éclectisme artistique. Retour sur une maison de mode – dont la visionnaire fondatrice est célébrée dans une exposition événement\* – qui n'a pas fini d'accompagner les époques.

**Alexane Pelissou et Claire Bonnot**

**L**a robe homard en collaboration avec Salvador Dalí, le chapeau chaussure, le téléphone sac à main..., la garde-robe signée Schiaparelli est un véritable manifeste arty et non conventionnel qui traverse les époques et les styles. Une immersion dans « la Haute Couture ultra-moderne » – citation du Time Magazine en 1934 – que propose l'exposition *Shocking! Les mondes surréalistes d'Elsa Schiaparelli*, qui s'installe du 6 juillet 2022 au 22 janvier 2023 au musée des Arts décoratifs de la ville de Paris. Cette rétrospective expose la vision audacieuse de la créatrice Elsa Schiaparelli qui, pour créer ses silhouettes iconiques, s'inspirait de ses amis artistes, peintres, décorateurs ou photographes, de Jean Cocteau à Cecil Beaton, en passant par Salvador Dalí. « En deux décennies, Elsa Schiaparelli a fait de la mode une respiration naturelle de l'avant-garde, un terrain de jeux où réinventer autant la femme que la féminité, l'allure autant que l'esprit, en une œuvre qui reste d'une actualité saisissante », résume le musée. Une ligne directrice qui continue aujourd'hui d'inspirer le directeur artistique maison, nouvelle génération.

## L'ART DE SE RÉINVENTER !

Du *shocking* d'Elsa Schiaparelli, Daniel Roseberry a conservé les précieuses coutures tout en les réinterprétant à l'aune de son époque. Nommé en 2019 à la tête de la maison italo-française – endormie pendant près de cinquante ans –, le jeune créateur a su insuffler son audace. Sa signature à la Elsa Schiaparelli ? L'utilisation du métal doré. Sur des bijoux, mais aussi des bustiers moulés à même le corps – comme l'impressionnant collier « *lung* » en or que portait

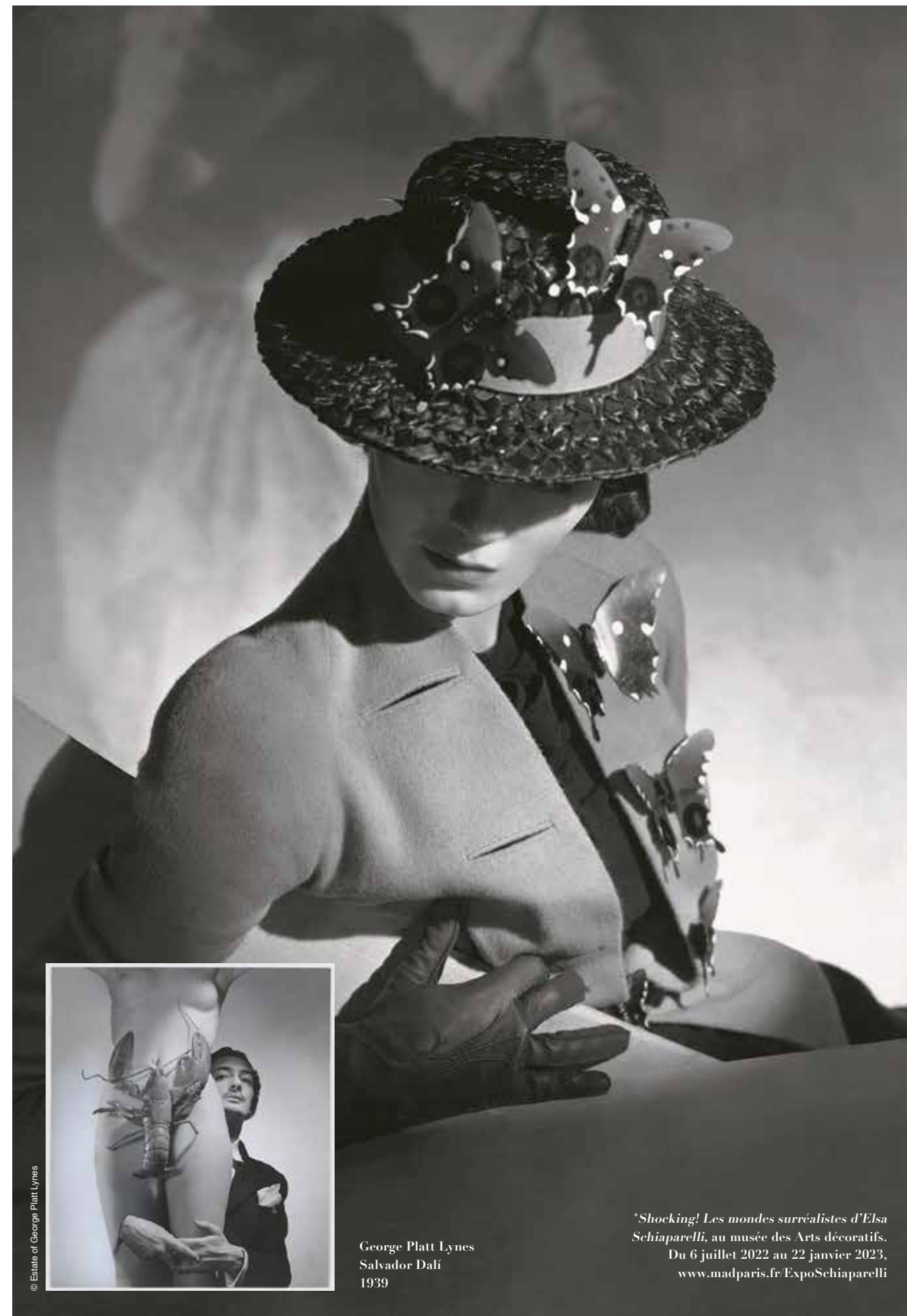
© Philadelphia Museum of Art



Elsa Schiaparelli en collaboration avec Salvador Dalí  
Robe du soir 1937 Soie

Bella Hadid sur une robe fourreau noire lors de l'édition 2021 du Festival de Cannes. Pour rendre ses créations uniques – telle la robe cage bijou en all-over de la collection printemps-été 2022 – le designer va même plus loin, en créant sa propre nuance d'or. Le métal, fondu dans un bain galvanique de la maison, reprend ainsi le patinage de l'ancien. On l'appelle désormais « *l'or Schiaparelli* ». La promesse d'une longévité légendaire.

Une silhouette emblématique de la collection  
Haute Couture Printemps-Été 2022



© Estate of George Platt Lynes

George Platt Lynes  
Salvador Dalí  
1939

\**Shocking! Les mondes surréalistes d'Elsa Schiaparelli*, au musée des Arts décoratifs.  
Du 6 juillet 2022 au 22 janvier 2023.  
[www.madparis.fr/ExpoSchiaparelli](http://www.madparis.fr/ExpoSchiaparelli)