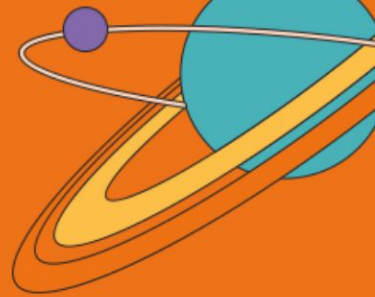


EXPO CIEE



2022



EXPO CIEE



2022



Para a **25ª** edição da **Expo CIEE**, a maior feira estudantil da América Latina, vamos entregar um evento **totalmente interativo no formato virtual**. Superando os desafios impostos pela pandemia da Covid-19, a Expo representa uma **grande oportunidade** para as empresas parceiras **impulsionarem suas marcas e campanhas**, através do contato com o público jovem sem abrir mão da **capilaridade e alcance nacional**.





Sobre o CIEE

O maior Agente de Integração do Brasil

Somos uma entidade sem fins lucrativos, beneficente de assistência social que possibilita a jovens e estudantes o ingresso ao mundo do trabalho através dos programas de Estágio e Aprendizagem.

Contamos com mais de meio século de atuação, ajudando-os a alcançarem seus objetivos, transformando suas vidas e construindo sonhos com milhares de empresas parceiras que acreditam em nosso legado.



+61 mil aprendizes

+130 mil estagiários

+30 mil organizações parceiras

+37 milhões de acessos no portal CIEE

**+ 277 mil matrículas no Saber Virtual
(cursos on-line)**



LINHA DO TEMPO



1997

A primeira edição da Expo CIEE ocorreu em parceria com a Microsoft, sendo um evento pioneiro ao oferecer treinamento e oportunidades de estágio para os inscritos. Contou com a participação de 5.000 estudantes.



1998

Na segunda edição do evento, graças ao trabalho dedicado da equipe de colaboradores, foi possível prestar atendimento mais rápido e eficaz. Foram mais de 8.000 estudantes atendidos e 150 empresas expositoras.



1999

Em mais uma edição de sucesso, foram superados os números dos anos anteriores, chegando a quase 12 mil participantes. As empresas parceiras e o CIEE ofereceram, juntos, 6.200 vagas.



2000

Em sua quarta edição, a Expo CIEE tinha a expectativa de atender 15 mil participantes e disponibilizar 800 vagas de estágio. Também fazia parte da programação a realização de 120 palestras sobre tecnologia nos dois dias do evento.



2001

Contando com o apoio de colaboradores e parceiros, a edição de 2001 teve como meta alcançar a marca de 18 mil visitantes.



2002

Focada nas novidades do desenvolvimento científico e tecnológico, a feira contou com apoio de empresas como: Microsoft, Bradesco, IBTA, Telecon e Embratel.





LINHA DO TEMPO



2003



Mais de 20 mil estudantes visitaram a feira, que a cada ano conquistava mais a confiança e aderência do público.

2004



Com a participação de aproximadamente 70 funcionários diretos, foram oferecidas mais de 1.500 oportunidades de estágio.

2005



A repercussão das edições fez com que o evento conquistasse credibilidade, marcando sua importância no calendário de Instituições de Ensino e empresas.

2006



O destaque dessa edição se deu em razão dos cursos de capacitação oferecidos aos jovens e das apresentações do Programa CIEE para Pessoa com Deficiência e do Programa Aprendiz.

2007



Foram oferecidas cerca de 72 palestras, ministradas por profissionais renomados, com foco nos setores acadêmico e empresarial.

2008



Assim como nos anos anteriores, foi possível contar com o apoio e presença de grandes empresas como: Bradesco, Santander, SEBRAE, entre outros.





LINHA DO TEMPO



2009

Nesse ano o evento contou com a realização de 70 palestras e o apoio de 91 colaboradores. Mais uma vez foram oferecidas diversas vagas de estágio e aprendizagem.



2010

Para oferecer as melhores oportunidades, 51 palestras, apresentações culturais e as mais diversas experiências complementaram a busca por vagas nesse ano.



2011

60 expositores e 88 palestrantes abrilhantaram a edição situada no Parque do Ibirapuera com a presença de Órgãos Públicos e Instituições de Ensino.



2012

Com o apoio de parceiros e colaboradores, foram desenvolvidas diversas atividades culturais, sendo ofertadas mais de 5 mil vagas de estágio.



2013

O Pavilhão da Bienal recebeu mais uma vez estudantes, empresas e a equipe de feiras em uma edição de sucesso, com a ajuda de 200 colaboradores.



2014

Com a presença de 78 expositores, foram oferecidas 100 palestras, para que os visitantes pudessem ter a melhor experiência. Além disso tudo, contamos com as oportunidades de estágio e aprendizagem.





LINHA DO TEMPO



2015

Processos seletivos, 80 expositores, 100 palestras e mais de 7 mil vagas entre estágios e oportunidades de aprendizagem somaram-se nessa proveitosa edição.



2016

Entre palestras e oficinas, mais de 5 mil vagas de estágio e 2 mil de aprendizagem foram oferecidas. Com a participação de 70 expositores, pudemos realizar mais um evento memorável.



2017

Disponibilizando diversas vagas de estágio e aprendizagem, a edição teve como diferencial um espaço com dicas para seguir carreira pública. Mais uma vez, a exposição auxiliou a todos.



2018

Apesar das adversidades enfrentadas no ano (greves), reuniram-se ao menos 12 mil jovens para aproveitar as mais de 7 mil oportunidades ofertadas por cerca de 80 expositores.



2019

Mais de 8.850 vagas entre estágio e aprendizagem, uma expectativa de 50 mil participantes. Temas abordando desde finanças pessoais até games, somando 103 palestras.



2020

Primeira edição de Expo CIEE Virtual. Com 230 palestras e agenda cultural nos cinco auditórios virtuais.



→ 2021

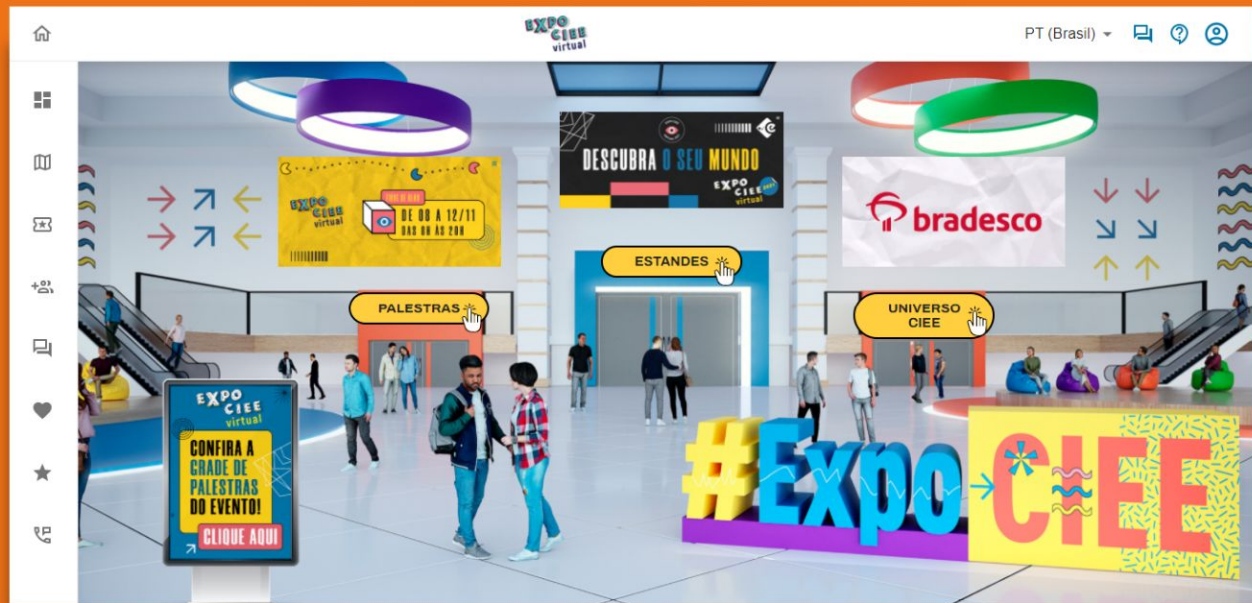
DADOS EXPO CIEE

24^a
edição

+55,8 mil
inscritos

+90
palestras

2^a
edição virtual





BIG NUMBERS 2021



Edição virtual

Os grandes números evidenciam o alcance do modelo virtual

+55,8 mil

inscritos no evento, com uma taxa de
comparecimento de 82%

+90

palestras, somando mais de 282
mil visualizações

R\$1,8 milhão

em mídia espontânea

NPS 74

(NET PROMOTER SCORE)

+42,3 mil

acessos aos estandes de expositores

+70 mil

acessos à plataforma





Resultados de mídia 2021



Na imprensa, foram realizadas mais de 120 matérias sobre a Expo CIEE Virtual 2021 e a projeção de público alcançado no evento foi de 10.080.306 de pessoas.

RESULTADOS EM MÍDIA ESPONTÂNEA

R\$1.821.897,07 em mídia espontânea

82 inserções em sites

18 aparições na televisão

14 inserções em jornais impressos

6 citações em rádios

3 menções em blogs

PERFIL DE AUDIÊNCIA - EDIÇÃO 2021

Gênero

Feminino - 57,5%

Masculino - 38,7%

Não informado - 3,4%

Não binário - 0,4%

Escolaridade

Não estudante - 47,8%

Escola pública - 37,7%

Escola privada - 10,6%

Não informado - 3,9%

Faixa Etária

18 a 21 anos - 70,4%

14 a 17 anos - 21,6%

22 a 25 anos - 6,8%

26 a 30 anos - 1,2%

NOSSOS PARCEIROS






DEPOIMENTOS DOS NOSSOS PARCEIROS



“Participar da Expo CIEE 2021 foi muito importante para a Ardagh, pois aproximou a empresa do público jovem, que é o futuro das nossas organizações [...] seguindo o tripé da Sustentabilidade, para que os jovens saibam que existem empresas sérias e preocupadas com o futuro do planeta.”

Luciane Venturini - Ardagh



“O evento permite que o estudante desperte o seu interesse para pensar na carreira profissional [...] O CIEE lançou o desafio em realizar um evento online, e entregou com maestria o que foi prometido.”

Érika Almeida Rodrigues - São Camilo

“Através da Expo CIEE nós conseguimos, além de nos conectar com este público [jovens], passar a mensagem que queremos. O evento é sempre um sucesso e temos muito orgulho em fazer parte.”

Gabriel Vallejo - Vice-presidente de Marketing da Oracle na América Latina





EXPO CIEE 2022



VIRTUAL

De 12 a 16/09

Conteúdos exclusivos disponíveis até o dia 11/10/2022

ACESSE

ACESSO GRATUITO

Para jovens e estudantes de todo o Brasil



NÚMEROS CIEE

Alcance em mídias



Seguidores: +1,19 milhão
Alcance: 296.946
Média de alcance: +33.914
Engajamento: +70.7 mil
Impressões: +182,8 milhões
Cliques: +2,43 milhão



Seguidores: +274 mil
Alcance: +119 mil
Stories impressões: +27.8 mil
Engajamento: +197 mil
Impressões: +69,7 milhões
Cliques: +200 mil



Acessos: +37,5 milhões
Média de acessos: +5,6 milhões
Page views: +250 milhões
Média de page views: +20,8 milhões
Sessões: +37,5 milhões



Seguidores: +66 mil
Engajamento: +41 mil
Visualizações: +745 mil



Seguidores: +89 mil
Engajamento: +42.9 mil
Impressões: +5,4 milhões



Seguidores: +1 milhão
Engajamento: +132 mil
Impressões: +11 milhões
Cliques: +295 mil

Dados até março/2022



AGRADECEMOS PELA SUA ATENÇÃO

expo.ciee@ciee.org.br



/oficial.ciee



ofical_ciee1



oficial.ciee



/oficialciee



/oficialciee



oficial.ciee

