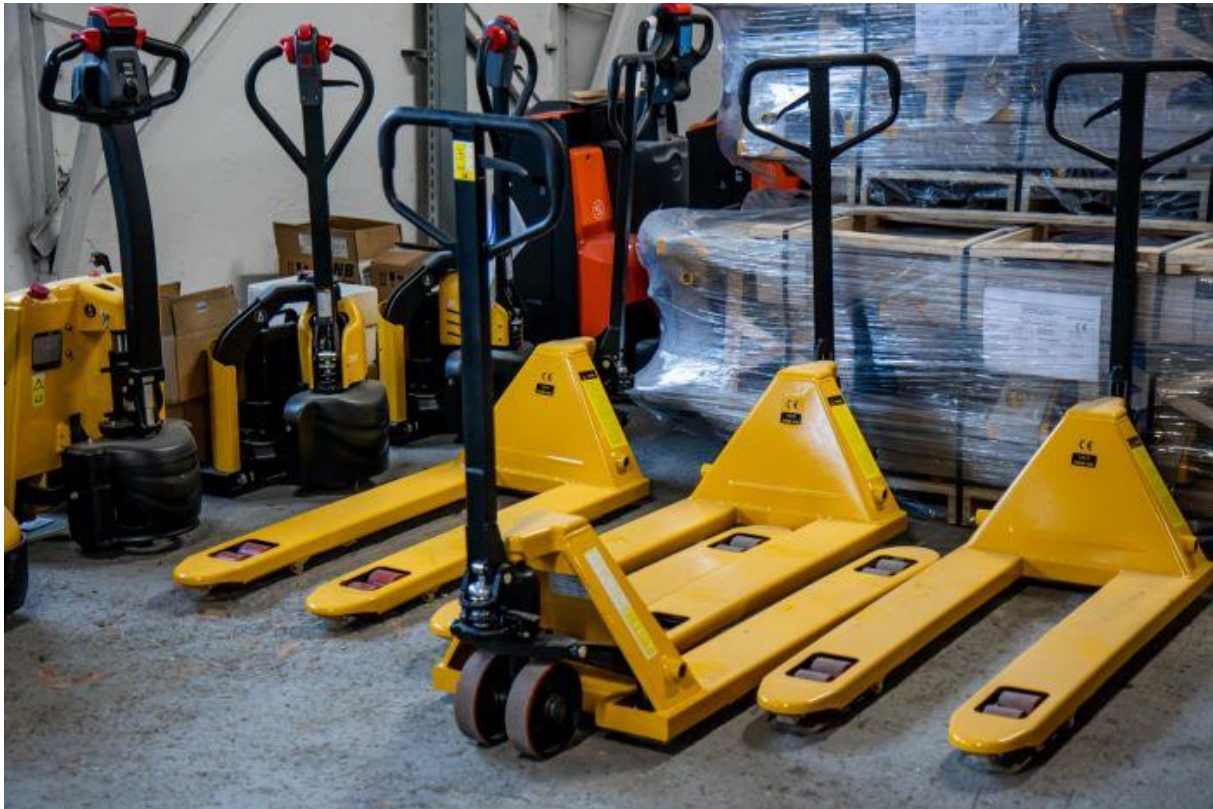


Co to są paletki? Wszystko o ręcznych wózkach paletowych.

Paletka według słownika języka polskiego to ręczny wózek widłowy przeznaczony do transportu bliskiego. Jest to chyba najpopularniejszy typ wózka, który każdy z nas chociażby 'zna z widzenia'. Czy potrzebujesz paletki w swojej firmie? Gdzie kupić takie urządzenie? Tego dowiesz się z poniższego tekstu.



Aby dokonać właściwego wyboru wózka widłowego należy zasięgnąć porady doświadczonych specjalistów branży wyposażenia magazynów, do której należą specjaliści marki Promlift. Również w [sklepie internetowym Promlift](#) znaleźć można wiele modeli wózków widłowych - zarówno paletowych, jak i podnośnikowych czy czołowych. Współpraca z firmą cieszącą się zaufaniem rynku, eliminuje większość ryzyka związanego z zakupem wózka i pozwala dobrać sprzęt odpowiedni potrzeb danego klienta.

Co to są paletki?

Popularny paletka to wózek ręczny paletowy unoszący, który służy głównie do przemieszczania ładunków umieszczonych na paletach na krótkich dystansach, a także podnoszenia ich na wysokość do maksymalnie 20 centymetrów. Z uwagi na wysokość unoszenia, tego typu wózki określane są w Polskich Normach ISO jako wózki paletowe unoszące – a nie jak często błędnie się określa jako wózki podnośnikowe. Wózki podnośnikowe służą bowiem do podnoszenia palet z ładunkiem na większe wysokości, na przykład w celu ułożenia palety na regale.

Działanie paletek ręcznych oparte jest na mechanizmie hydraulicznym. W celu zmiany położenia przewożonego ładunku, operator wózka wykonuje ruchy wahadłowe dyszlem, dzięki którym reguluje ciśnienie oleju hydraulicznego w mechanizmie, podnosząc ładunek. Opuszczanie ładunku odbywa się po naciśnięciu dźwigni znajdującej się w dyszlu.

Ręczne wózki paletowe nie podlegają dozorowi Urzędu Dozoru Technicznego, a ich użytkowanie nie wymaga posiadania specjalistycznych uprawnień. Pierwszy na świecie ręczny wózek paletowy powstał w 1947 roku. Paleciak ten wyprodukowała szwedzka firma BT Industries.

Gdzie używa się paleciaków?

Ten typ wózków statystyczna osoba niezwiązana z branżą magazynową widuje najczęściej w supermarketach i sklepach o większych powierzchniach. Wykorzystywany jest do transportu towaru między obsługującym obiekt magazynem, a sklepowymi półkami. Paleciaki znajdują zastosowanie także w większych magazynach i hurtowniach, na samochodach dostawczych i liniach produkcyjnych oraz wszędzie tam, gdzie jest konieczne przewożenie ładunków na niewielkich dystansach.

Budowa i rodzaje paleciaków

Standardowe paleciaki składają się z korpusu wózka z widłami o różnej długości, szerokości i rozstawie; dyszla oraz pompy. Na końcu wideł mogą być zamocowane pojedyncze lub podwójne rolki. Rolki i kółka transportowe najczęściej wykonane są z poliuretanu, nylonu lub gumy i mogą mieć różne średnice. Od jakości i budowy tych elementów zależy komfort użytkowania wózka i łatwość manewrowania nim.

Podstawową cechą różnicującą wózki paletowe jest udźwig i długość wideł. Zwykle urządzenia te mogą przewozić ładunek o wadze sięgającej do 2,5-3 ton. W zależności od udźwigu i przeznaczenia, wózki mogą mieć różną długość wideł - najczęściej od około 80 do 150 cm lub więcej. Im mniejszy będzie rozstaw wideł, tym bardziej zwrotny będzie załadowany wózek. Przyjmuje się, że standardowy rozstaw to 52-55 cm, rozstaw szeroki to 68 cm, a wąski 14-45 cm. Minimalna wysokość wideł to 8-9 centymetrów, maksymalna do 20 centymetrów.

Zalety i wady paleciaków

Do podstawowych zalet ręcznych wózków paletowych należą ich niewielkie gabaryty i poręczność, co jest nieocenione w małych przestrzeniach operacyjnych. Są to też stosunkowo tanie wózki, przy których przedsiębiorca nie ponosi dodatkowych kosztów przeglądów, ani specjalistycznych szkoleń obsługujących je pracowników. Trudno o bardziej uniwersalny i prosty w obsłudze sprzęt magazynowy.

Wśród wad tego typu wózków wymienić możemy ograniczenia wynikające z ich budowy, które dotyczą rodzaju, wagi i wysokości manewrowania przewożonym towarem. Użytkować możemy je wyłącznie do niskiego i bliskiego składowania. Ze względu na brak silnika i amortyzacji, wózki te nie nadają się do transportu w trudniejszym terenie, np. na powierzchniach pochyłych i nierównych. Ich użycie wymaga także zaangażowania znacznej siły fizycznej – po pierwsze do pompowania podnośnika, a po drugie do ciągnięcia ładunku. Z tego powodu dłuższa praca z ich użyciem może być wyczerpująca i niekomfortowa.