



BYT TUSAROVA

STUDIE INTERIÉRU

BYT TUSAROVA

IDENTIFIKAČNÍ ÚDAJE

OBJEDNATEL / KLIENT

XXX

DODAVATEL / ARCHITEKT

NOJA ateliér
Vinohradská 18
120 00 Praha 2 - Vinohrady

ALEKSANDRA REJSA
IČ: 05297664
telefon: +420 605 009 068
email: ola@nojaatelier.cz

ÚDAJE OSTAVBĚ

adresa: Tusarova
170 00 Praha 7 - Holešovice

ÚDAJE O PROJEKTU

Stupeň PD : Studie interiéru
Datum: Září 2021 - Únor 2022

Tato dokumentace spadá pod ochranu dle zákona č. 121/2000 Sb. - Zákon o právu autorském, o právech souvisejících s právem autorským a o změně některých zákonů (autorský zákon). Návrh řešení vyobrazený v této dokumentaci je majetkem autora: MgA. Aleksandry Rejsa. Výkresy nesmí být - vyjma zřejmého účelu, pro něž byly pořízeny - používány a žádným způsobem nerespektujícím ustanovení autorského zákona nebo dohodu klienta a autora projektu poskytnuty třetí osobě.

BYT TUSAROVA

OBSAH

04	PRŮVODNÍ ZPRÁVA
05	VSTUPNÍ PODKLADY
07	BOURANÉ A NOVÉ KONSTRUKCE
08	NÁVRH DISPOZICE
09	NÁLADA INTERIÉRU
10	MATERIÁLY A BAREVNOST
11	OBÝVACÍ POKOJ S KUCHYNÍ půdorys
12	OBÝVACÍ POKOJ S KUCHYNÍ vizualizace
16	KOUPELNA A WC půdorys a pohledy
17	KOUPELNA A WC vizualizace
18	ZÁDVEŘÍ S ŠATNOU A PRACOVNA půdorys
19	ZÁDVEŘÍ S ŠATNOU vizualizace
23	PRACOVNA reference
24	LOŽNICE půdorys
25	LOŽNICE reference
26	TYPOVÝ NÁBYTEK
27	NÁBYTKOVÉ KONSTRUKCE NA MÍRU schéma
28	NÁBYTKOVÉ KONSTRUKCE NA MÍRU popis
29	DVEŘE A PARAPETY schéma
30	ELEKTRO schéma
31	OSVĚTLENÍ prvky

BYT TUSAROVA

PŮVODNÍ ZPRÁVA

ZÁDÁNÍ STUDIE

Zadáním studie je zpracování návrhu rekonstrukce bytu 3+1 ve staré činžovní zástavbě, tak aby odpovídala potřebám nových majitelů. Studie zahrnuje podrobný návrh zádveří s úložnými prostory, obývacího pokoje s kuchyní a jídelnou, koupelny, toalety, a dispoziční návrh ložnice a pracovny.

Obsahem studie je vytvoření koncepce interiéru - určení nálady interiéru, materiálového a barevného pojetí prostoru, vypracování návrhu dispozice, návrh atypického nábytku, koncepční návrh osvětlení a doporučení charakteristických zařizovacích prvků.

ARCHITEKTONICKÉ A DISPOZIČNÍ ŘEŠENÍ

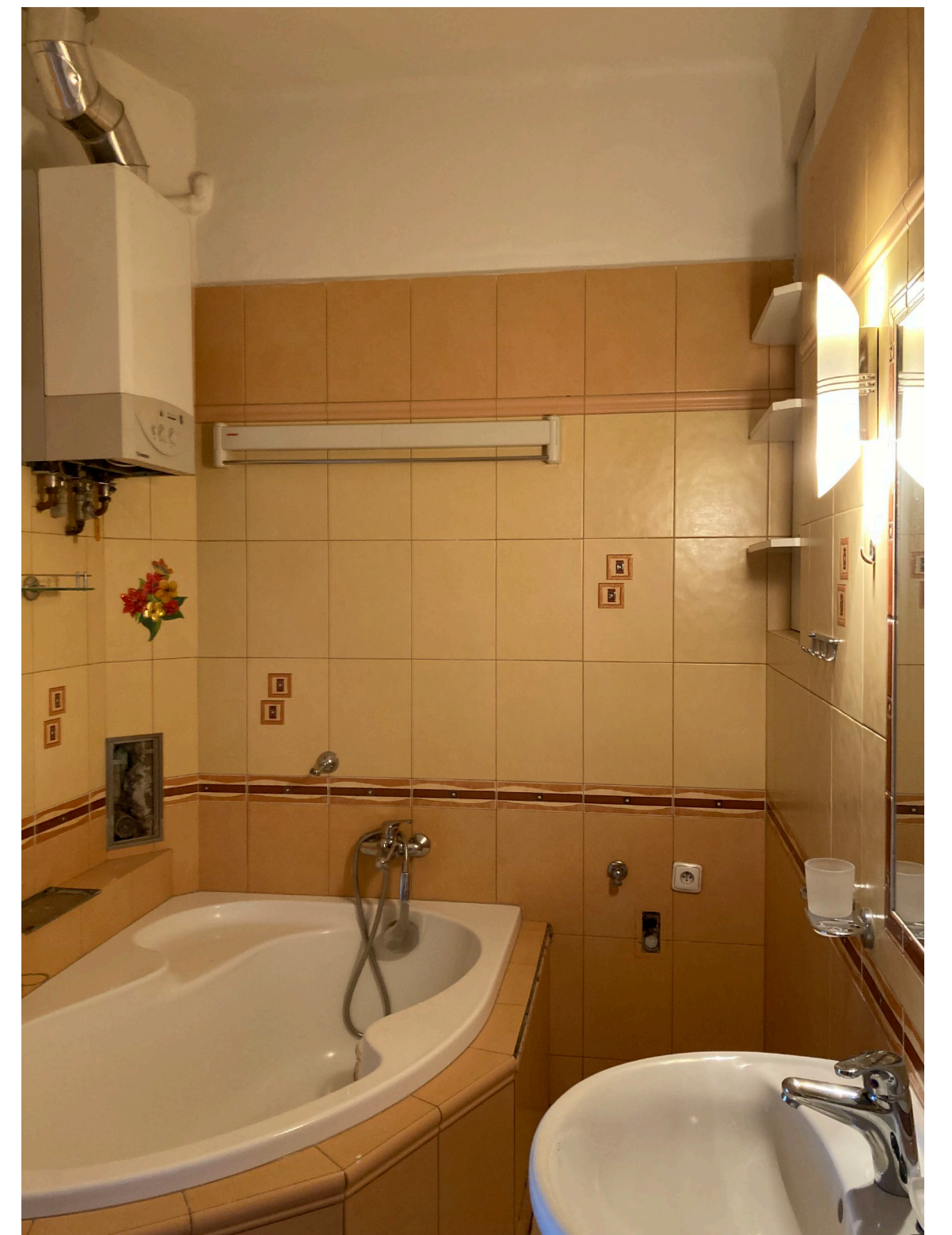
Původní dispozice bytu obsahovala prostornou vstupní halu, 4 místnosti podobné výměry a několik malých komor. Sloučením 2 místností na východní straně bytu s výhledem na malý park vznikl prostorný obývací pokoj s kuchyní a jídelnou, a se vstupem na malý balkón. Vstupní hala byla zúžena, tak aby v místě větší komory a části chodby vznikla malá pracovna, zároveň aby zůstaly zachovány velkorysé proporce, symetrie a aby byla reprezentativním vstupem do bytu. Část pokoje s původní kuchyní byla vyčleněna pro prostor šatny - ta plynule navazuje na vstupní halu a je její praktickou součástí. Koupelna a wc zůstávají na původních místech, z technických důvodů je není možné posunout ani nelze příliš upravovat pozice sanity. Zároveň jejich umístění je vyhovující. U koupelny zůstávají zachovány pohodlné 2 vstupy - z chodby i přímo z ložnice.

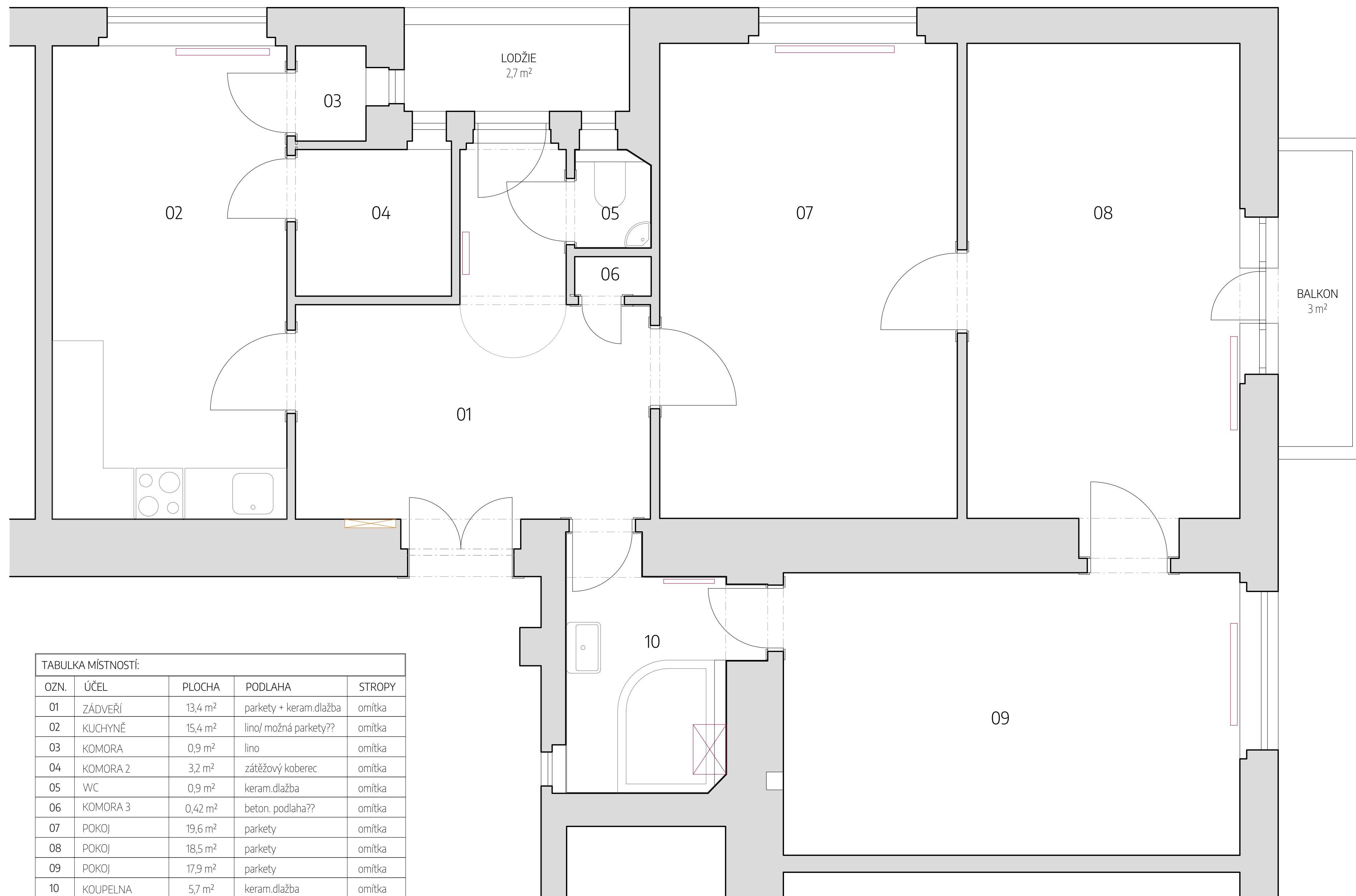
Interiér bytu je řešený velmi střídmě a , s důrazem na kvalitu materiálů a řemeslný detail na nábytku.

Vyrušením z minimalistického designu jsou solitérní nábytkové kusy ve výrazné barvě.

BAREVNÉ A MATERIÁLOVÉ ŘEŠENÍ

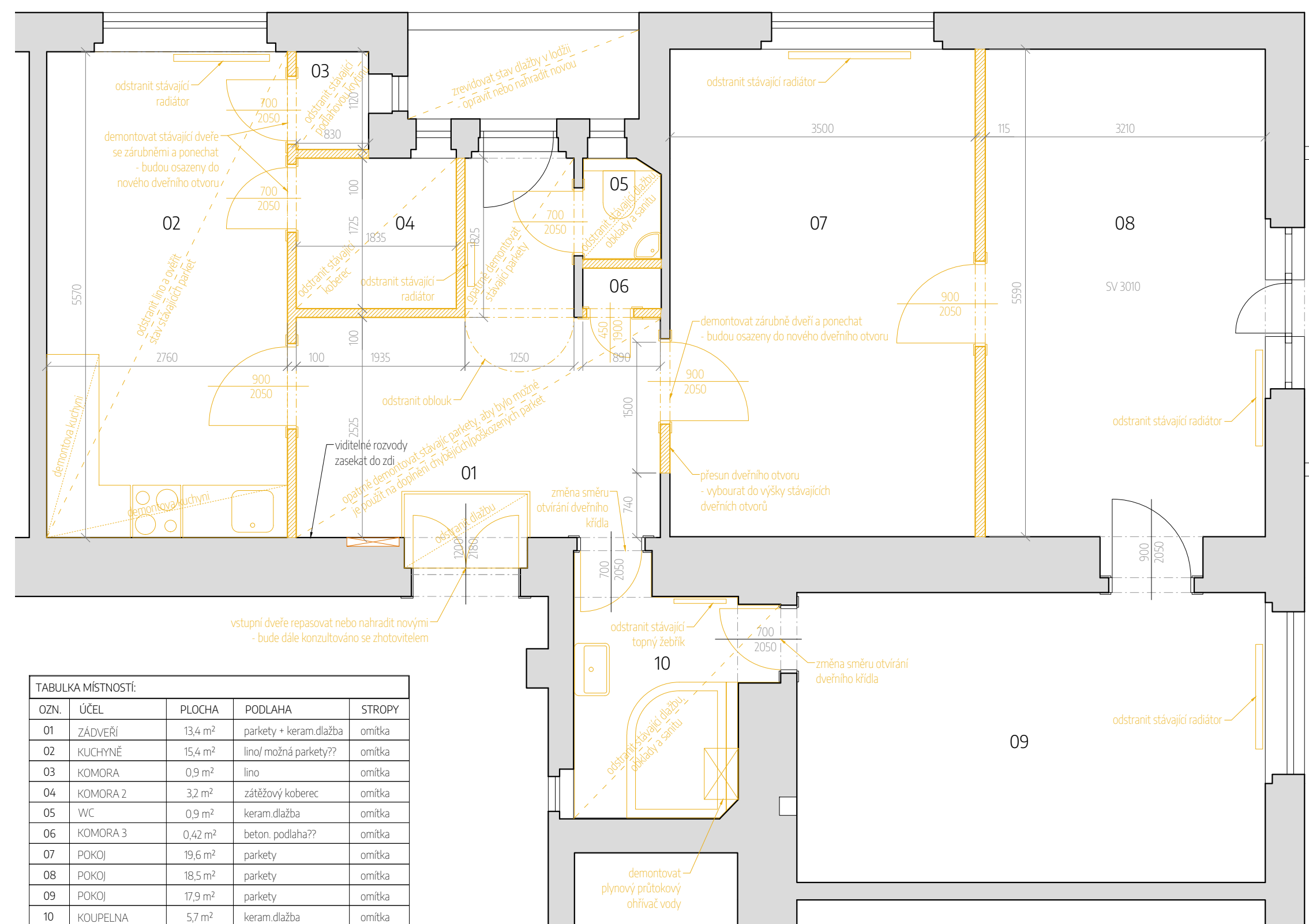
Dominantním prvkem bytu jsou původní parkety v zachovalém stavu, doplněné o elegantní terrazzo dlažbu ve vstupní části, koupelně i pracovně, kterou si přáli majitelé bytu. Vestavný nábytek a kuchyně jsou navrženy v teplých šedých tónech, v kombinaci s jemnou šedou výmalbou a betonovou stěrkou za kuchyní - tyto části jsou klidným pozadím pro solitérní kusy nábytku v syté modré barvě. Jídelní stůl, lavice a komody jsou navrženy z masivního dřeva, ořechu nebo třešně, které vyrostly na rodinné zahradě. Prvky z masivu jsou navrženy tak, aby vynikla kresba dřeva na hladkých plochách a zároveň vznikl prostor pro detaily jako jsou zaoblené rohy a zkosené hrany. Celek doplňují detaily v mosazné barvě - velký lustr nad ostrůvkem nebo drobné kování.





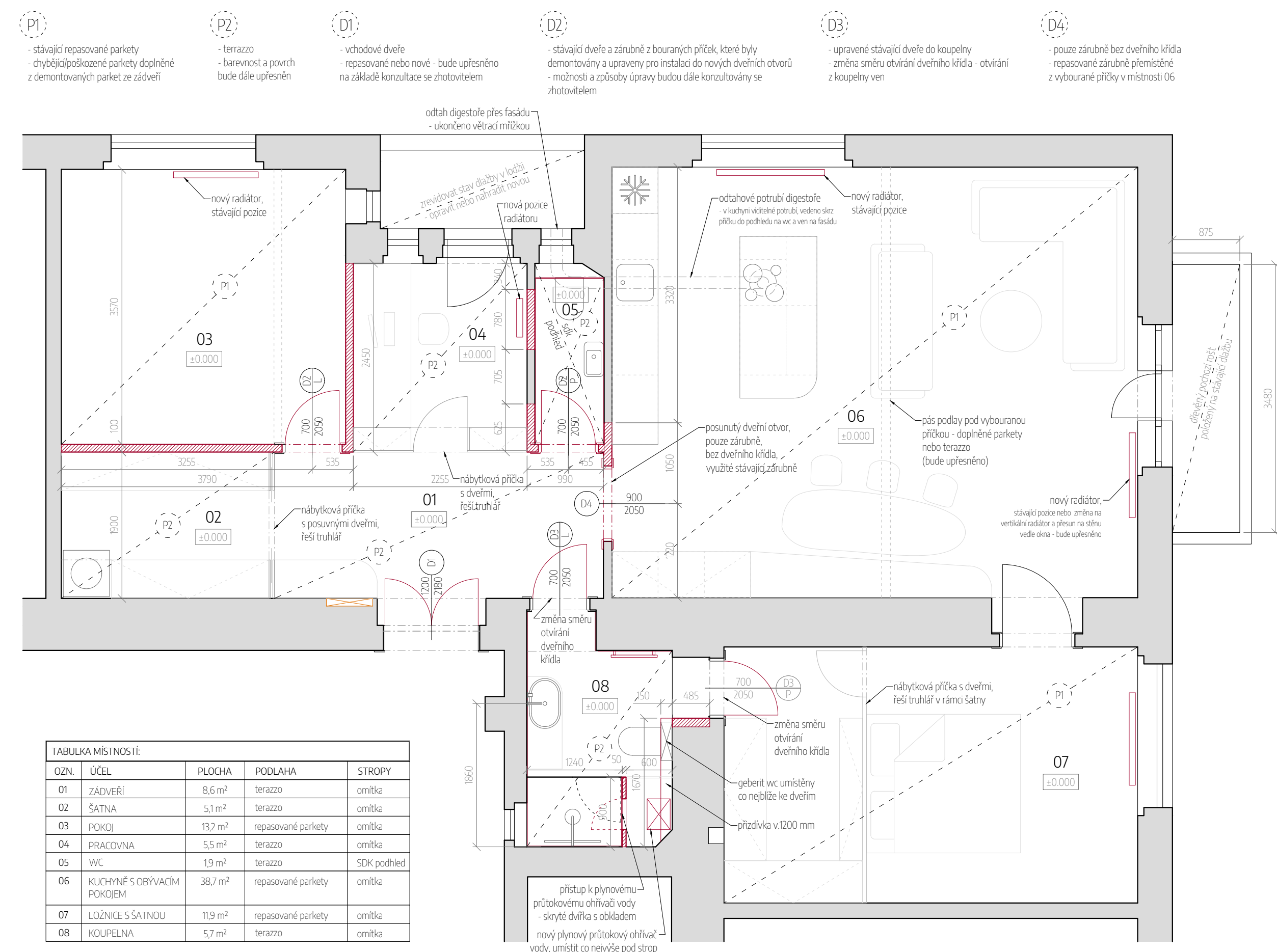
TABULKA MÍSTNOSTÍ:

OZN.	ÚČEL	PLOCHA	PODLAHA	STROPY
01	ZÁDVEŘÍ	13,4 m ²	parkety + keram.dlažba	omítka
02	KUCHYNĚ	15,4 m ²	lino/ možná parkety??	omítka
03	KOMORA	0,9 m ²	lino	omítka
04	KOMORA 2	3,2 m ²	zátěžový koberec	omítka
05	WC	0,9 m ²	keram.dlažba	omítka
06	KOMORA 3	0,42 m ²	beton. podlaha??	omítka
07	POKOJ	19,6 m ²	parkety	omítka
08	POKOJ	18,5 m ²	parkety	omítka
09	POKOJ	17,9 m ²	parkety	omítka
10	KOUPELNA	5,7 m ²	keram.dlažba	omítka



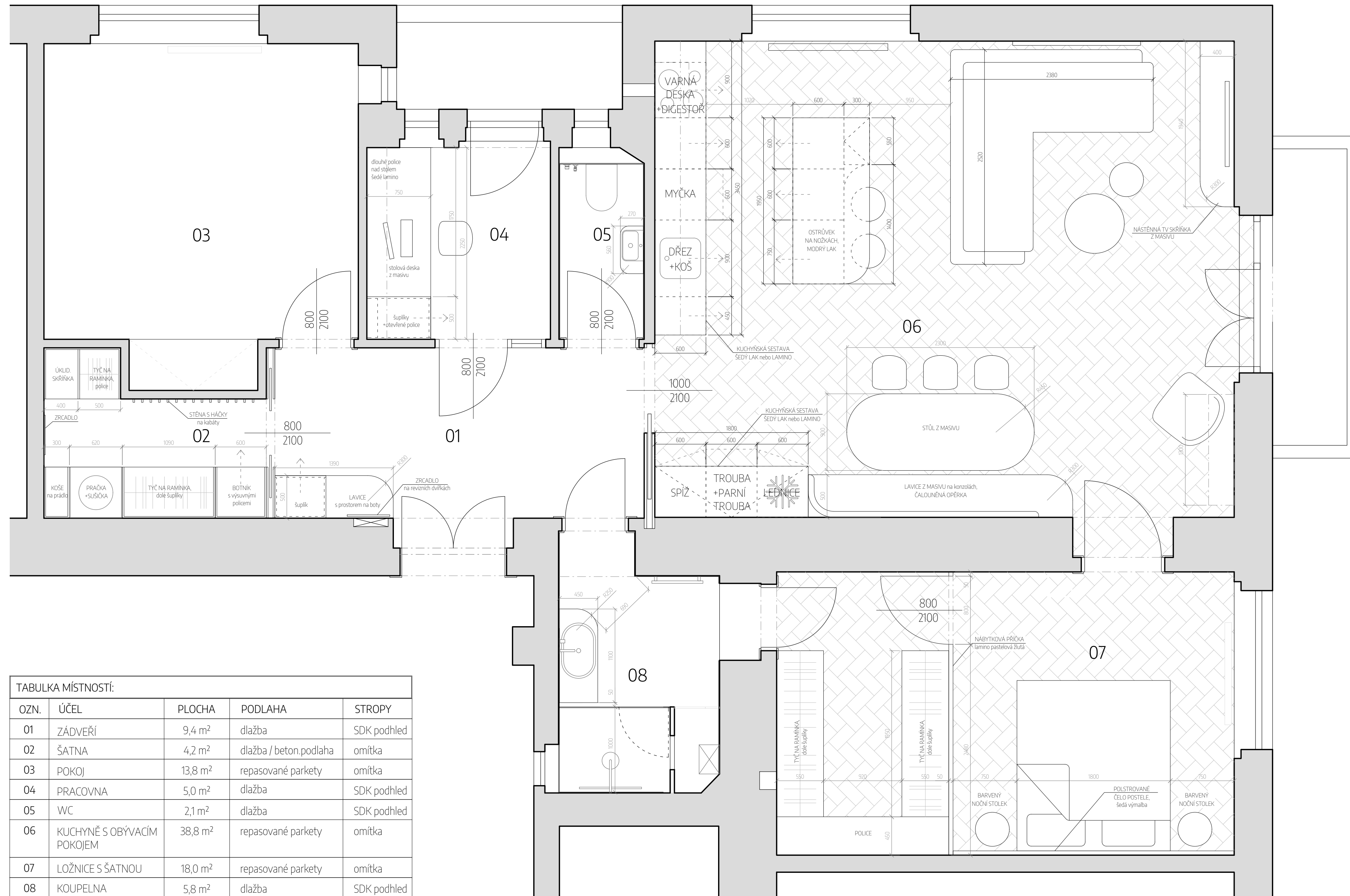
OZN.	ÚČEL	PLOCHA	PODLAHA	STROPY
01	ZÁDVEŘÍ	13,4 m ²	parkety + keram. dlažba	omítka
02	KUCHYNĚ	15,4 m ²	lino/ možná parkety??	omítka
03	KOMORA	0,9 m ²	lino	omítka
04	KOMORA 2	3,2 m ²	zátěžový koberec	omítka
05	WC	0,9 m ²	keram. dlažba	omítka
06	KOMORA 3	0,42 m ²	beton, podlaha??	omítka
07	POKOJ	19,6 m ²	parkety	omítka
08	POKOJ	18,5 m ²	parkety	omítka
09	POKOJ	17,9 m ²	parkety	omítka
10	KOUPELNA	5,7 m ²	keram. dlažba	omítka

- Legenda:
- stávající zdivo
 - bourané konstrukce
 - nové konstrukce



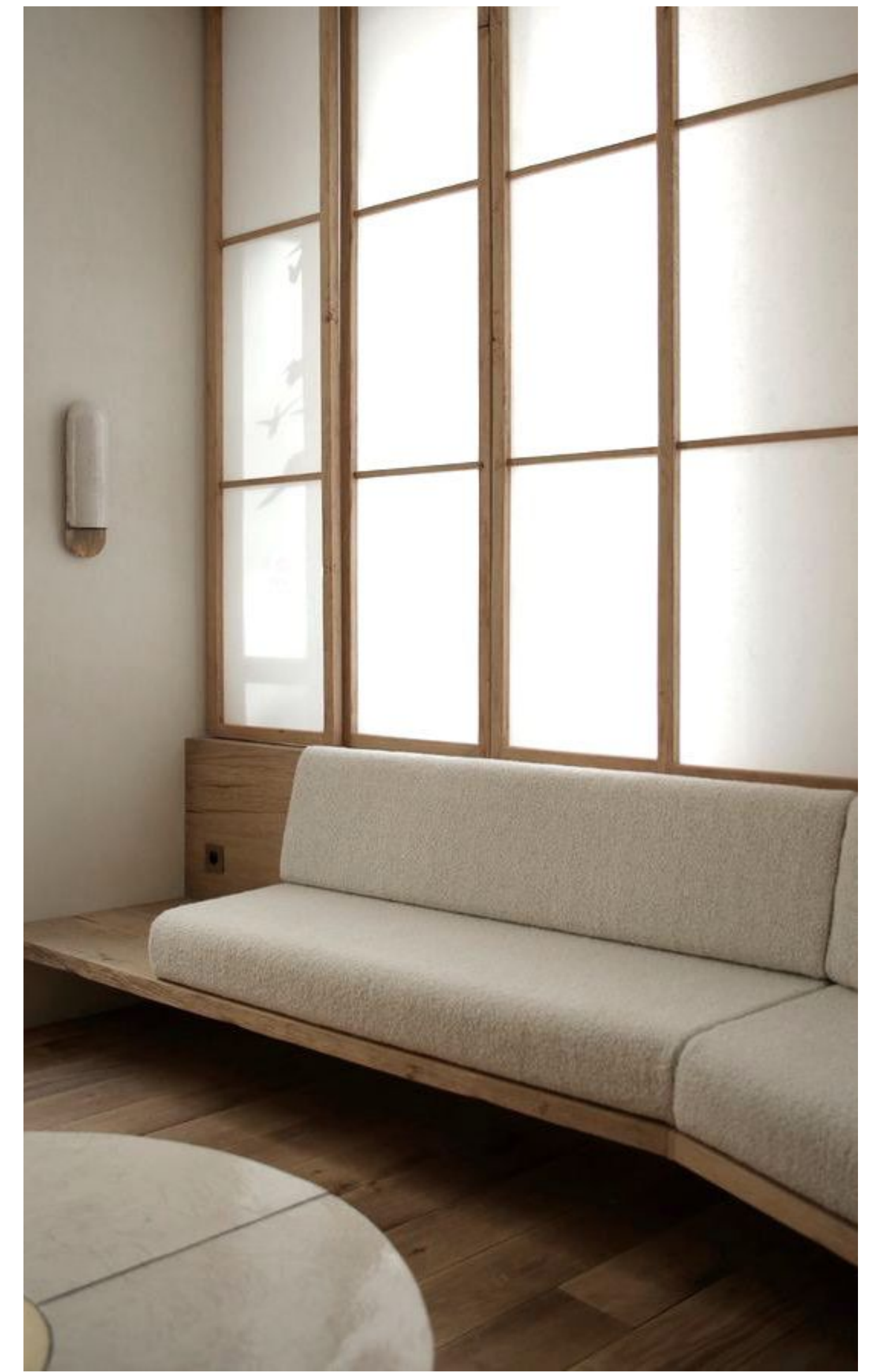
OZN.	ÚČEL	PLOCHA	PODLAHA	STROPY
01	ZÁDVEŘÍ	8,6 m ²	terazzo	omítka
02	ŠATNA	5,1 m ²	terazzo	omítka
03	POKOJ	13,2 m ²	repasované parkety	omítka
04	PRACOVNA	5,5 m ²	terazzo	omítka
05	WC	1,9 m ²	terazzo	SDK podhled
06	KUCHYNĚ S OBÝVACÍM POKOJEM	38,7 m ²	repasované parkety	omítka
07	LOŽNICE S ŠATNOU	11,9 m ²	repasované parkety	omítka
08	KOUPELNA	5,7 m ²	terazzo	omítka

BOURANÉ A NOVÉ KONSTRUKCE _půdorys



TABULKA MÍSTNOSTÍ:

OZN.	ÚČEL	PLOCHA	PODLAHA	STROPY
01	ZÁDVEŘÍ	9,4 m ²	dlažba	SDK podhled
02	ŠATNA	4,2 m ²	dlažba / beton.podlaha	omítka
03	POKOJ	13,8 m ²	repasované parkety	omítka
04	PRACOVNA	5,0 m ²	dlažba	SDK podhled
05	WC	2,1 m ²	dlažba	SDK podhled
06	KUCHYŇĚ S OBÝVACÍM POKOJEM	38,8 m ²	repasované parkety	omítka
07	LOŽNICE S ŠATNOU	18,0 m ²	repasované parkety	omítka
08	KOUPELNA	5,8 m ²	dlažba	SDK podhled





1. ▲
2. ▼

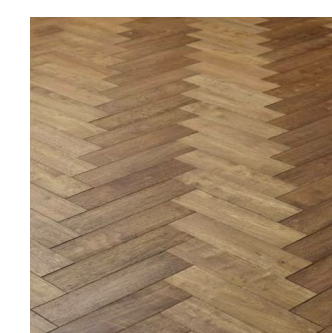


3. ▲
4. ▼

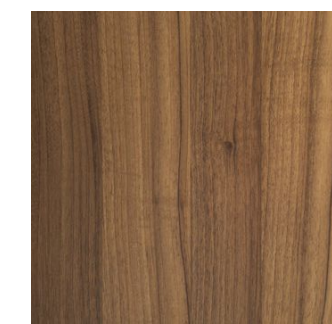


REFERENCE:

1. šedá kuchyňská linka
2. kuchyně s použitím betonové stěrky a zrcadlové skříňky na digestoř
3. výrazná modrá na kuchyni
4. tmavé dřevo v interiéru



REPASOVANÉ PARKETY



OŘECHOVÉ DŘEVO masiv nebo dýha
na vybrané kusy nábytku



SYTĚ MODRÁ RAL 5002
na solitérní nábytkové prvky



SVĚTLÉ ŠEDÁ MATNÁ BARVA
lakovaná MDF deska nebo lamino



DLAŽBA ARCHCERAM ROMA WHITE



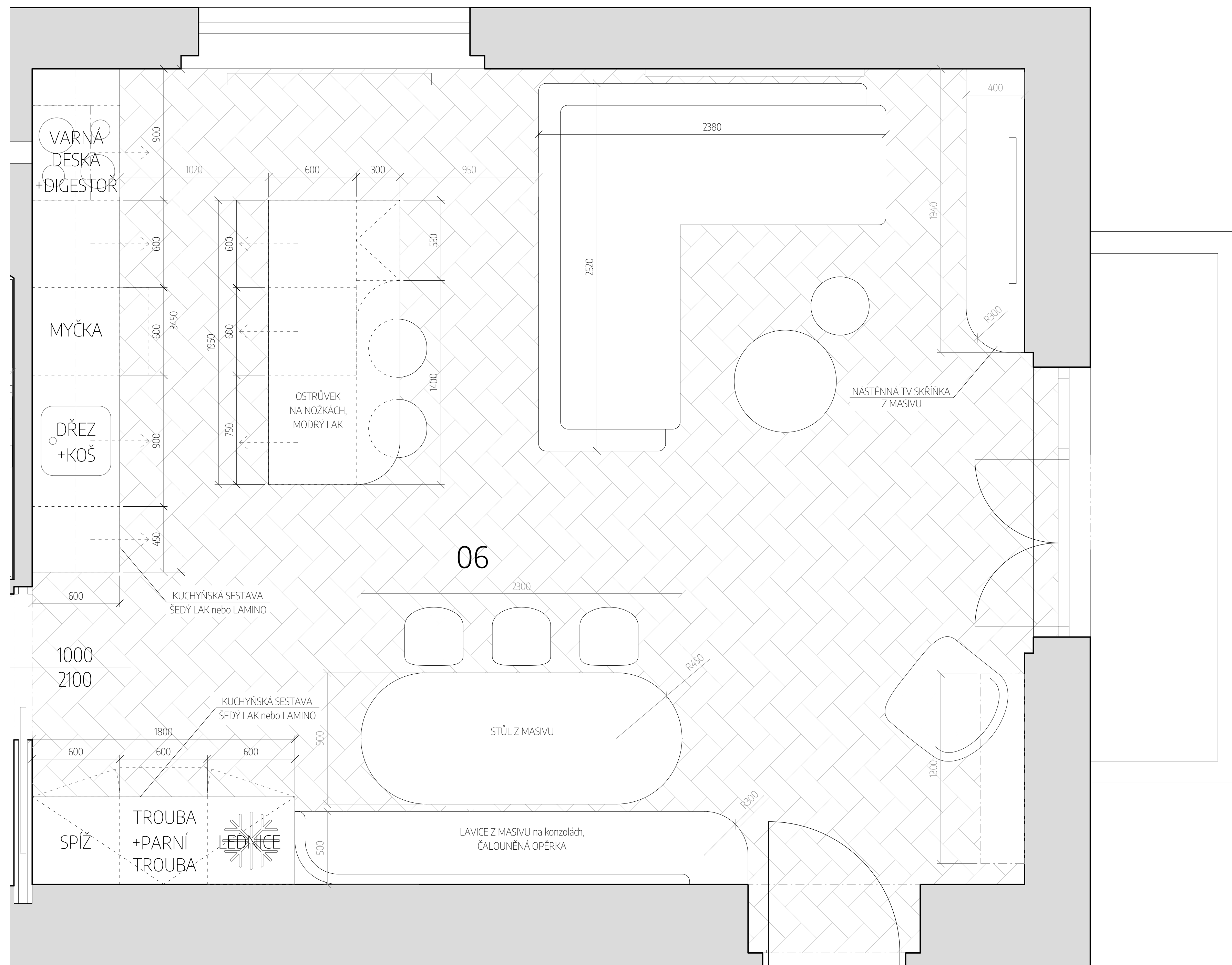
SVĚTLÁ BETONOVÁ STĚRKA
na stěnu za kuchyňskou linku



DEKORATIVNÍ VÝMALBA
v teplé šedé barvě



MOSAZNÉ DETAILS





OBÝVACÍ POKOJ S KUCHYŇÍ
_vizualizace



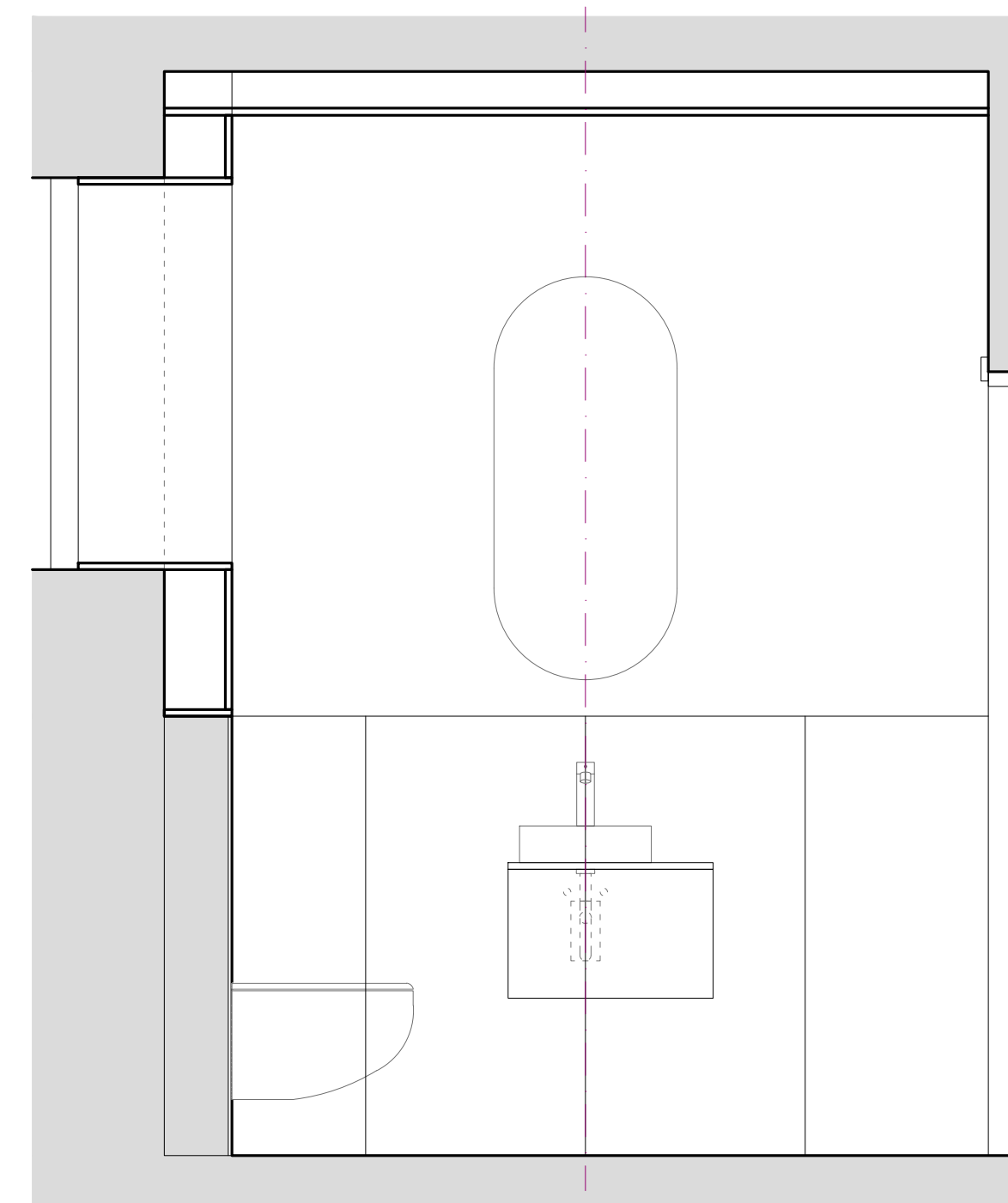
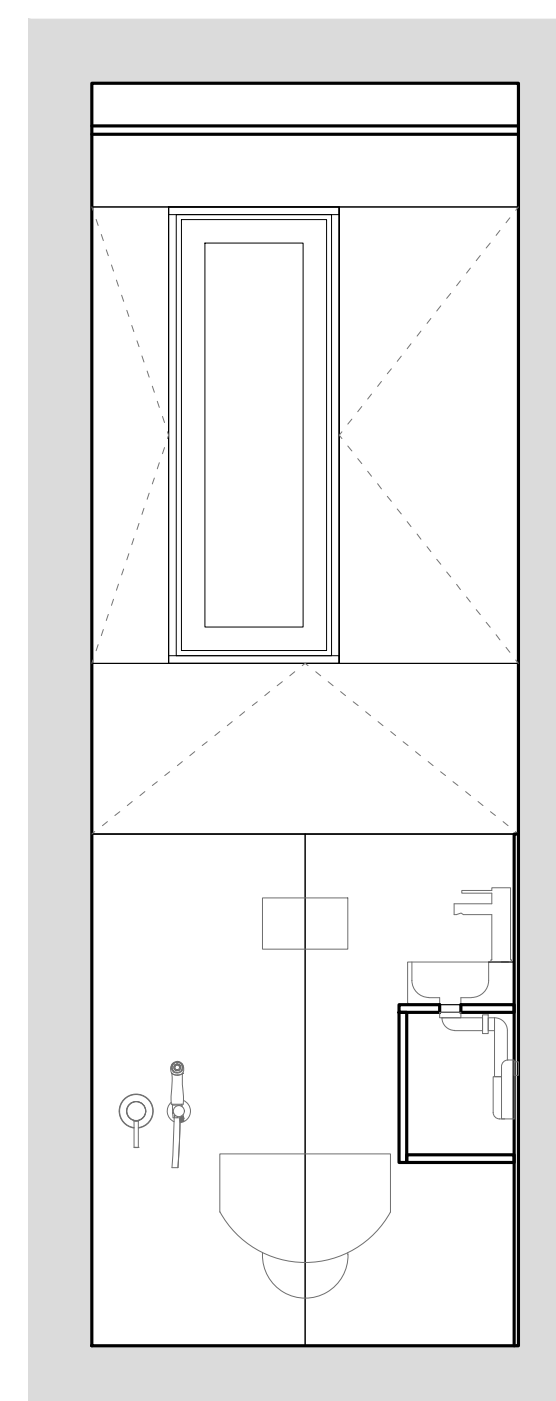
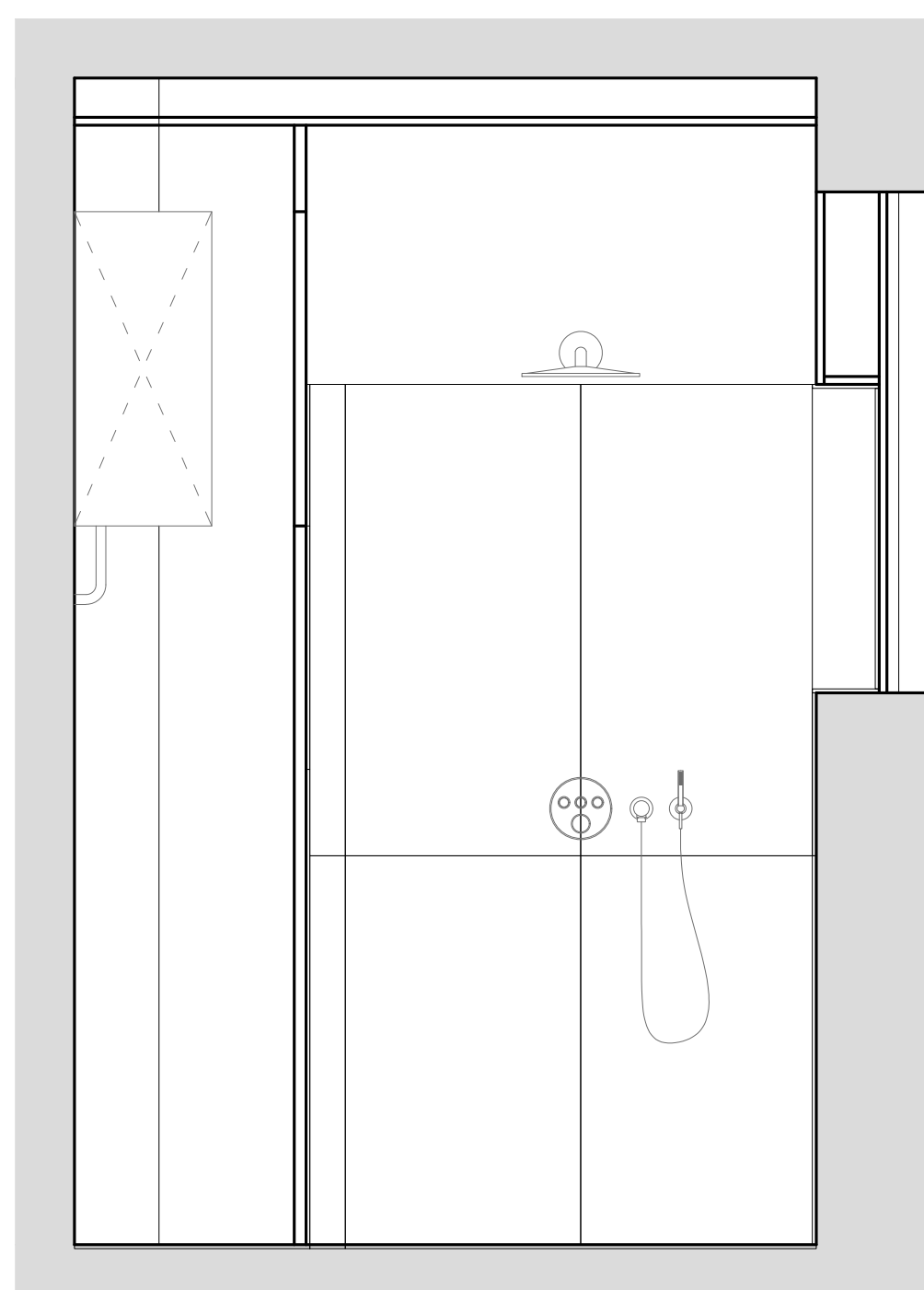
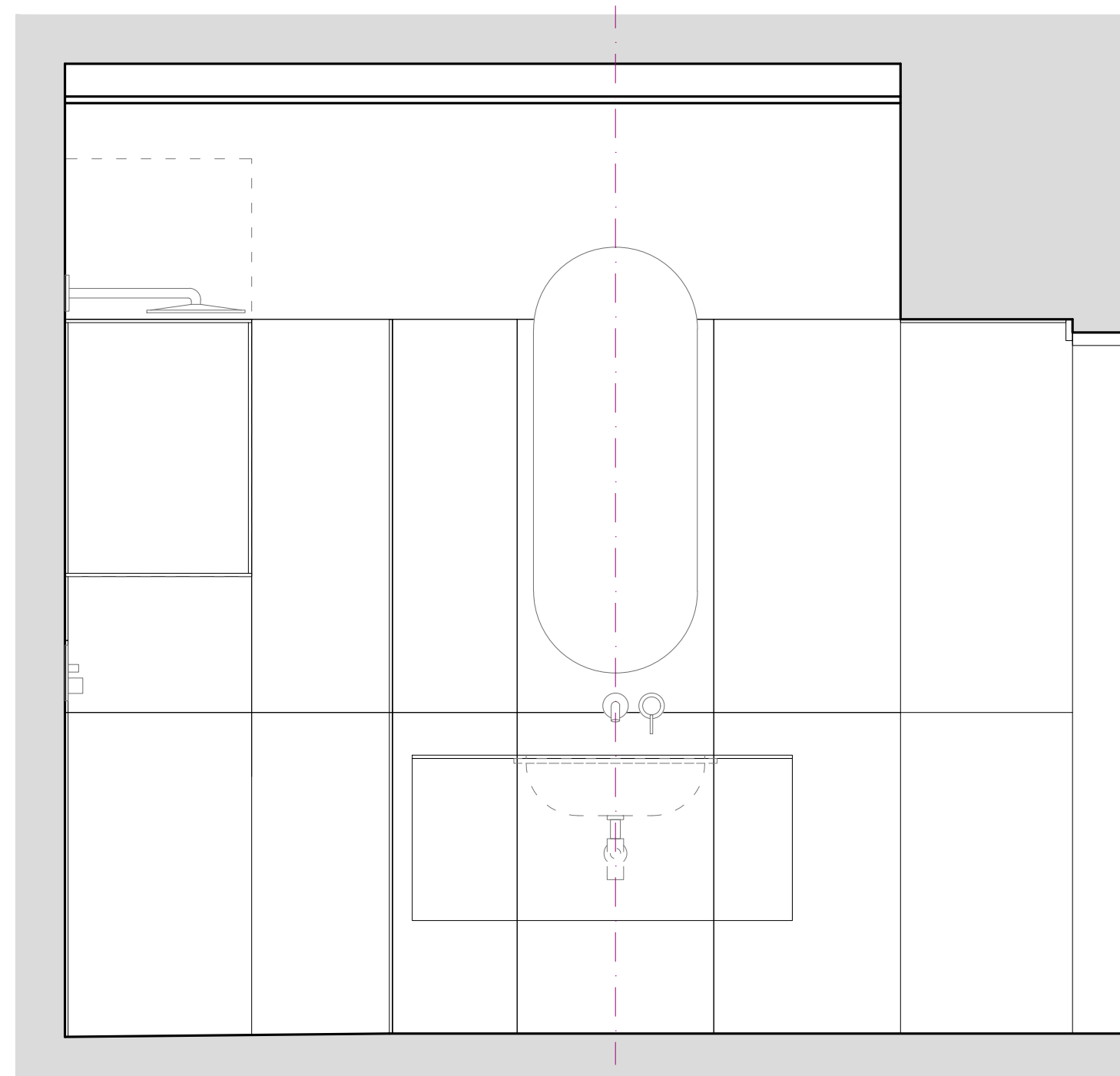
OBÝVACÍ POKOJ S KUCHYŇÍ
_vizualizace



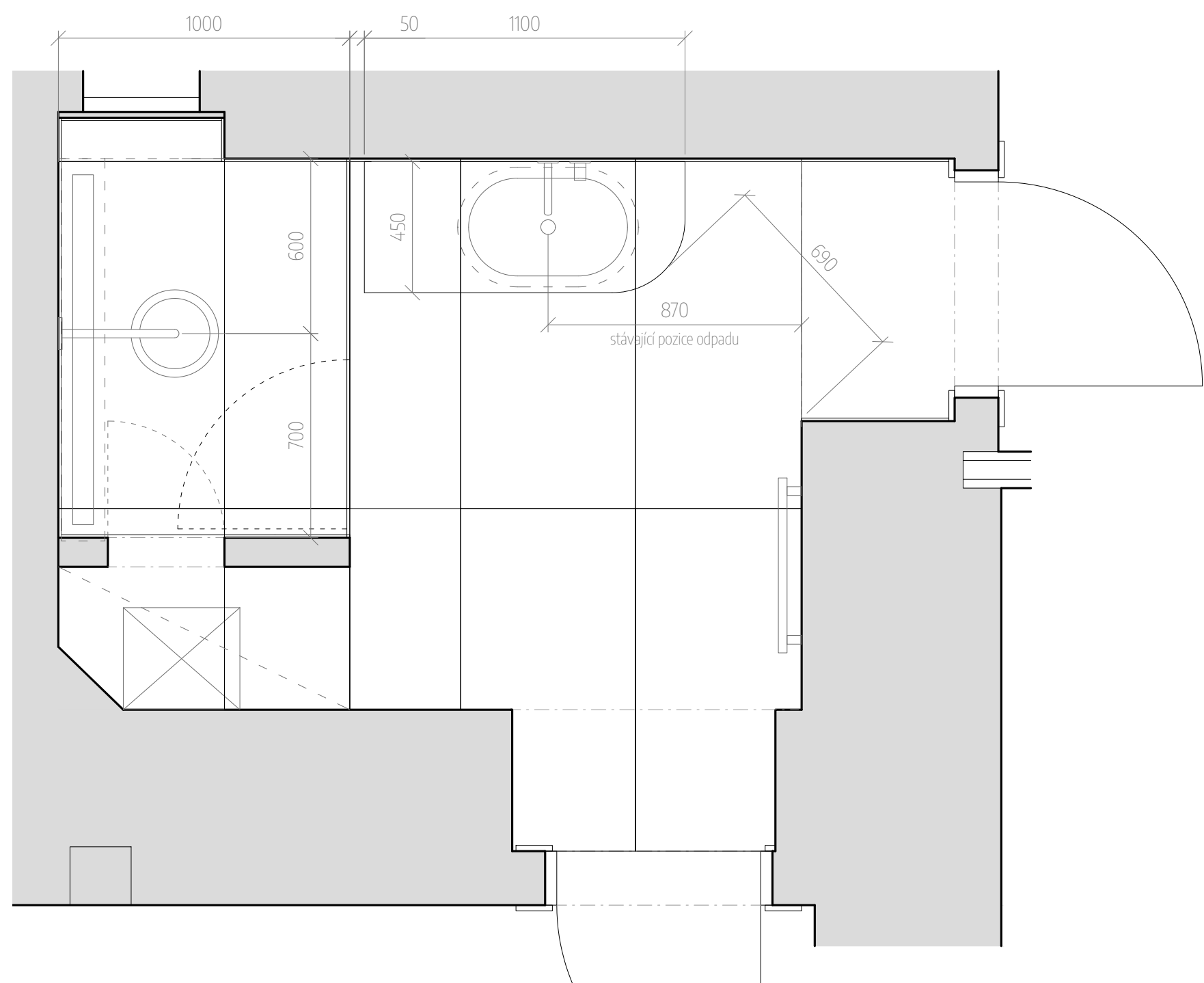
OBÝVACÍ POKOJ S KUCHYŇÍ
_vizualizace



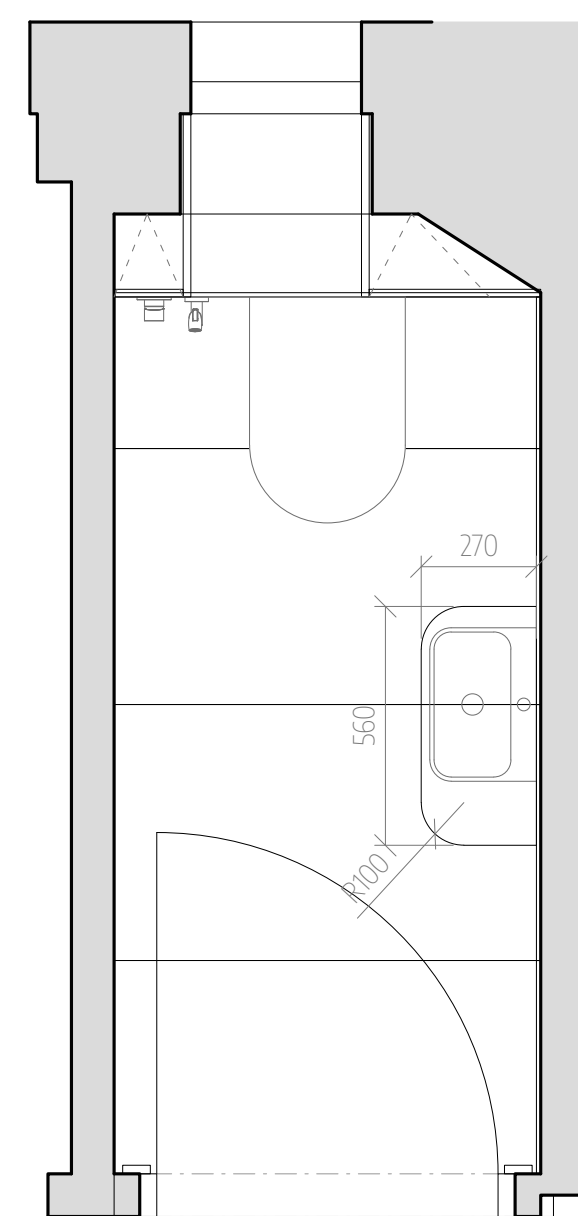
OBÝVACÍ POKOJ S KUCHYŇÍ
_vizualizace



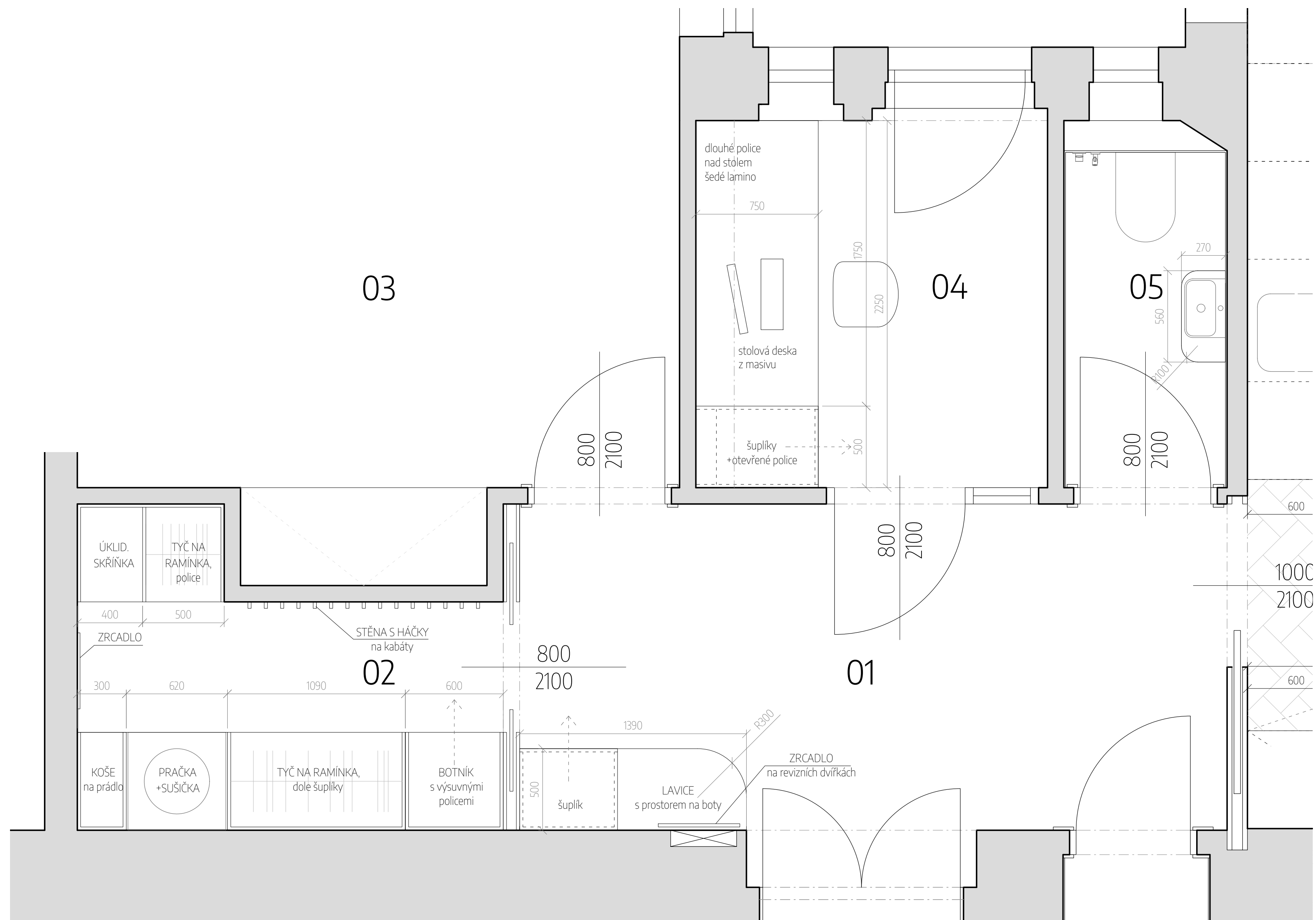
KOUPELNA



WC







ZÁDVEŘÍ S ŠATNOU A PRACOVNA
_půdorys



ZÁDVEŘÍ S ŠATNOU
_vizualizace



ZÁDVEŘÍ S ŠATNOU
_vizualizace



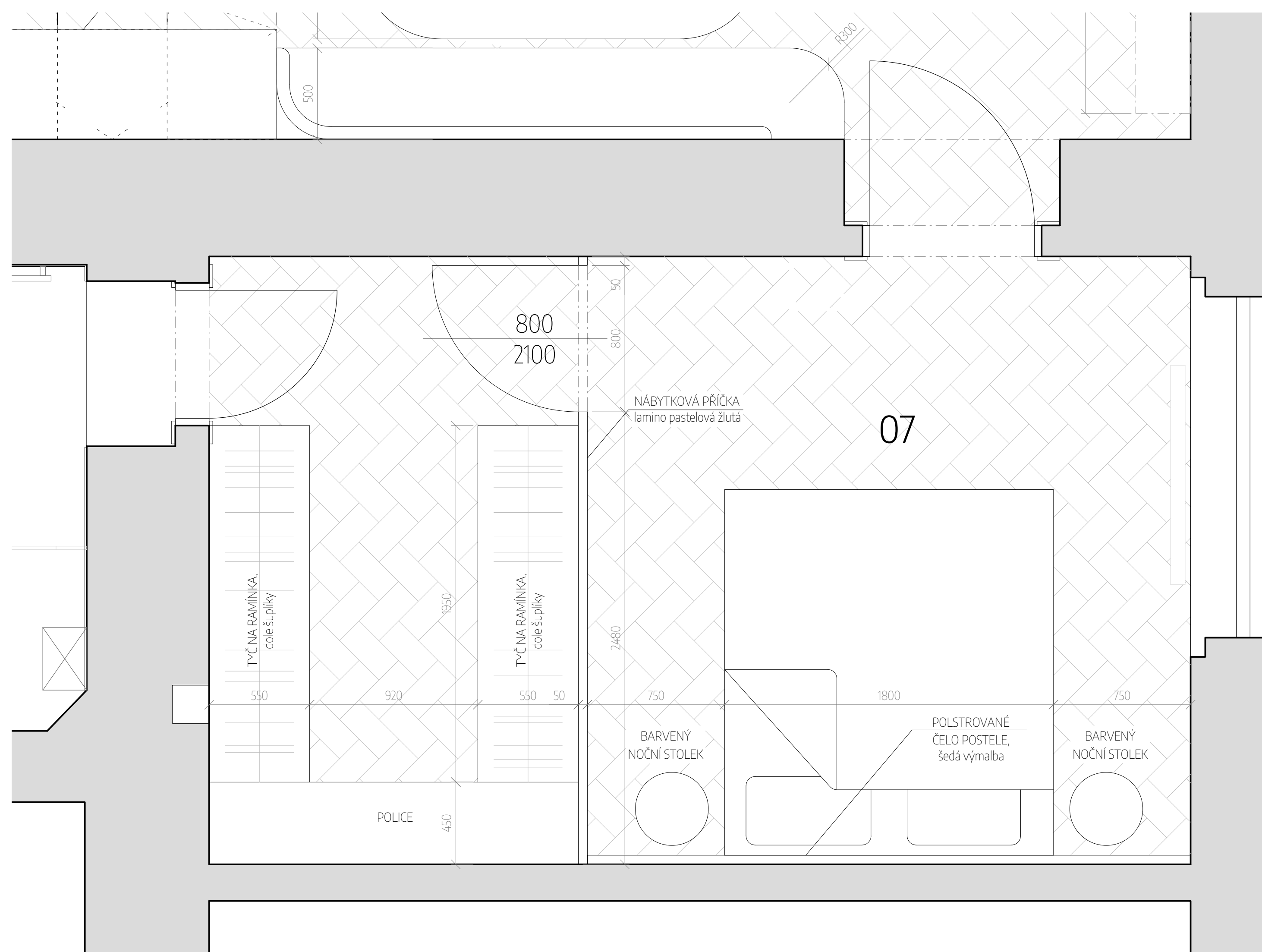
ZÁDVEŘÍ S ŠATNOU
_vizualizace



ZÁDVEŘÍ S ŠATNOU varianta prosklení do pracovny bez dřevěného rámu
_vizualizace



PRACOVNA
_reference k materiálovému a barevnému řešení





LOŽNICE
_reference k materiálovému a barevnému řešení



1.



2.

1. jídelní židle - dřevěné repasované,
lakované tlumenou červenou barvou

2. barová židle dřevěná 65 cm (nová nebo repasovaná),
lakovaná RAL 5002

3. stolek DLM black, HAY

4. žlutý stolek z masivu EMKO Naïve, ø 64 cm
nebo dřevěný stolek lakovaný na žlutou barvu

5. pohovka Zürich rohová, BoConcept



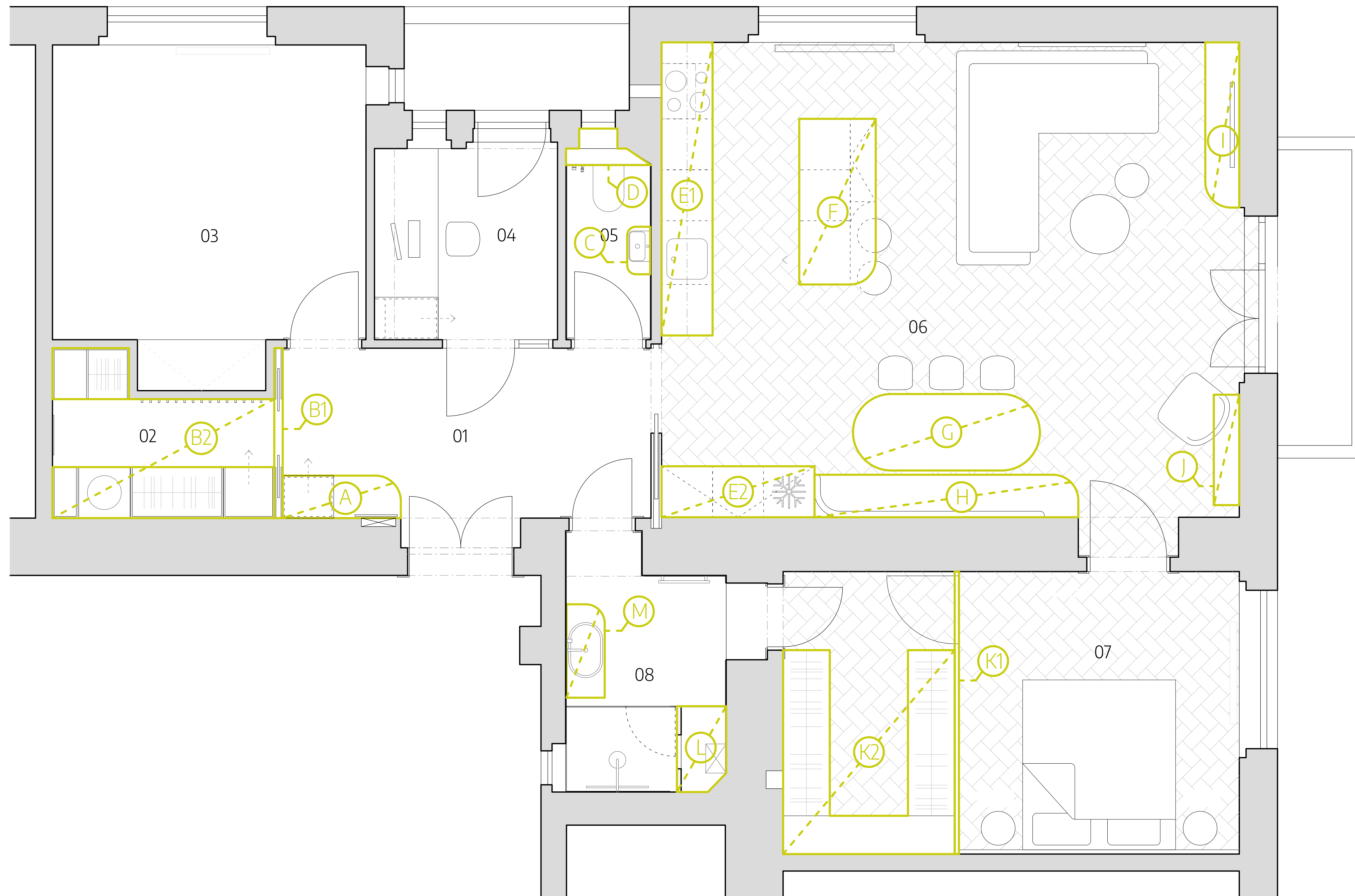
3.



4.



5.



LEGENDA NÁBYTKOVÝCH KONSTRUKCÍ:

A. LAVICE SE ZRCADLEM

- ▶ materiál: masiv z rodinné zahrady
- ▶ detail zaobleného rohu lavice, 1x šuplík
- ▶ lavice na ocel.konstrukci kotvená do stěny, případně s přidanou nohou v podobě ocel.trubky v nejmíc namáhané části lavice
- ▶ zrcadlo na pantech - zakrytí revizních dvířek
- ▶ nástěnné věšáky - modrý lak, kotvení přímo do zdi

B1. NÁBYTKOVÁ PŘÍČKA ŠATNY S POSUVNÝMI DVEŘMI

- ▶ materiál: dýha, moření dle masivu na lavici
- ▶ dvojkřídlé posuvné dveře
- ▶ otvírání za vyfrézovaný otvor ve dveřích (bez úchytky)

B2. NÁBYTKOVÁ SESTAVA DO ŠATNY

- ▶ materiál: lamino šedé nebo dle výběru investor
- ▶ vnitřní vybavení: výsuvné police na boty, šuplíky, šatní tyče, police, nástěnné háčky na kabáty
- ▶ úklidová skříň na vysavač, mop atd.

C. PODUMYVADLOVÁ SKŘÍŇKA

- ▶ materiál: mdf lakovaná RAL 5002
- ▶ detail zaoblených rohů (z mdf desky jednostranně prořezané)

D. SKŘÍŇKA NAD GEBERIT

- ▶ materiál: lamino šedé
- ▶ otvírání tip-on
- ▶ police volně stavitelné
- ▶ nad geberitem výklop nebo šuplík

E1. KUCHYŇSKÁ SESTAVA NÍZKÁ

- ▶ materiál: mdf šedý lak nebo lamino šedá (upřesní investor)
- ▶ pracovní deska: kompaktní deska šedá nebo materiál typu corian
- ▶ vodorovná úchytka vyfrézovaná do horní hrany čílek, lakovaná (ve verzi lamino úchytka na hranu - lišta po celé šířce čílek)
- ▶ otvírání šuplíku s košem - tip-on nebo servo drive
- ▶ police nad pracovní deskou - z materiálu pracovní desky / lakované mdf / lamino šedé (upřesní investor) se zafrézovaným led páskem

E2. KUCHYŇSKÁ SESTAVA VYSOKÁ

- ▶ materiál: mdf šedý lak nebo lamino šedá (upřesní investor)
- ▶ svislá úchytka vyfrézovaná po celé délce dvířek, zalakovaná (ve verzi lamino úchytka na hranu - lišta po celé délce čílek)
- ▶ vestavná trouba a parní trouba - černé spotřebiče
- ▶ horní dvířka nebo výklopy - otvírání tip-on

F. KUCHYŇSKÝ OSTRŮVEK

- ▶ materiál: mdf modrý lak RAL 5002
- ▶ pracovní deska: kompaktní deska tmavě modrá (např.Fundermax 0237 Enzianblau) nebo deska typu corian v modré, případně černé barvě
- ▶ ostrůvek na ocelových nožkách lakovaných RAL 5002
- ▶ uprostřed ostrůvku dutá noha z ocel. trubky pro přivedení el.kabelů k zásuvkám
- ▶ v ostrůvku el.zásuvky - umístění a počet upřesní investor
- ▶ úchytky - knopky mosaz

G. JÍDELNÍ STŮL

- ▶ materiál: masiv z rodinné zahrady (deska i nohy)
- ▶ rozměr 230 x 90 x 75 cm
- ▶ kulaté zakončení rohů stolové desky (rádius 450mm)

H. LAVICE S ČALOUNĚNÝM OPĚRADLEM

- ▶ materiál: masiv z rodinné zahrady, čalouněné opěradlo - látku dodá investor
- ▶ detail zaoblení rohů viz vizualizace
- ▶ lavice na ocel. konzolách kotvených do zdi

I. TV SKŘÍŇKA

- ▶ materiál: masiv z rodinné zahrady nebo dýha
- ▶ detail zaobleného rohu
- ▶ kotvení na stěnu
- ▶ šuplíky nebo výklopy

J. NÁSTĚNNÁ KNIHOVNA

- ▶ tenké bílé police z kompaktní desky (bílá s bílým jádrem) nebo z lakovaného ocel.plechu
- ▶ záda police z pevné desky, do které jsou zafrézované drážky pro vložení tenkých polic

K1. NÁBYTKOVÁ PŘÍČKA

- ▶ materiál: lamino pastelová žlutá (nebo jiná barva dle výběru investora)
- ▶ nosnou konstrukci příčky tvoří konstrukce šatny
- ▶ v příčce jednoduché dveře bez zárubní

K2. ŠATNA

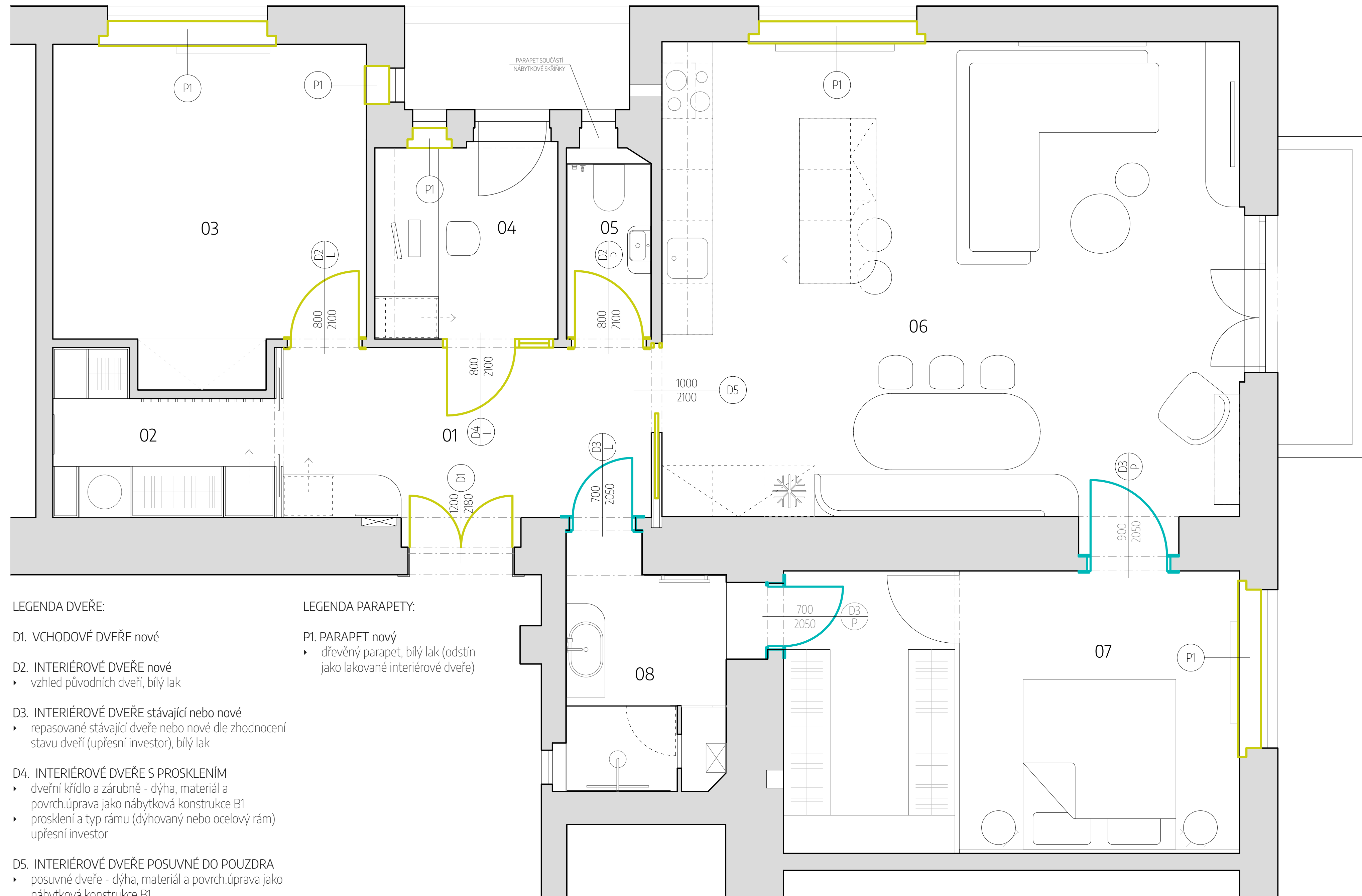
- ▶ materiál: kovové stojny + lamino barva dle výběru investora
- ▶ vnitřní vybavení šatny: šatní tyče, police, šuplíky
- ▶ vnitřní uspořádání upřesní investor

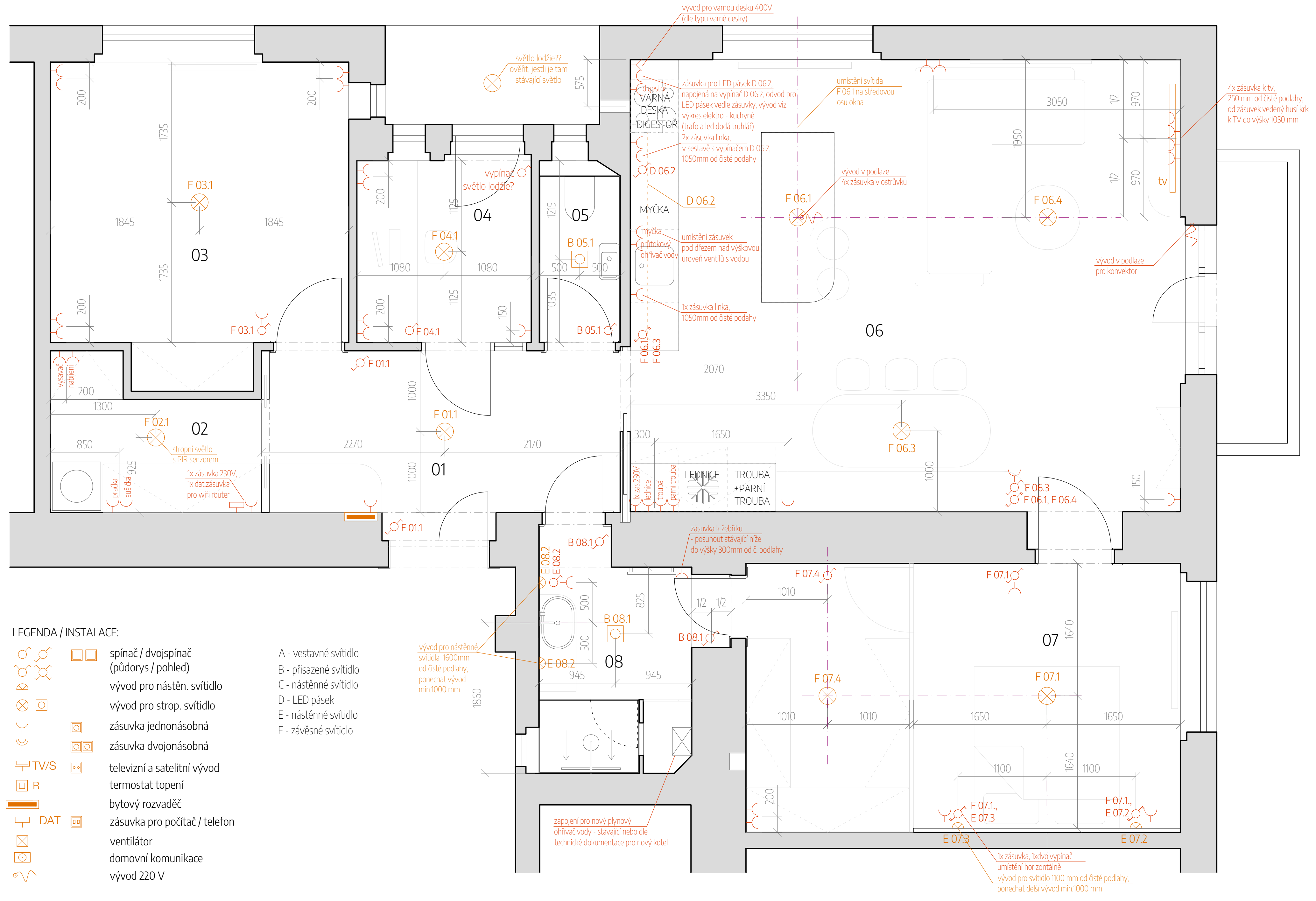
L. VYSOKÁ KOUPELNOVÁ SKŘÍŇ

- ▶ materiál: lamino šedá, bok skříně ze strany sprchy obložený dlažbou
- ▶ dole výsuvný koš na prádlo, nad ním 2x hluboké šuplíky
- ▶ v horní části skřínky - kotel
- ▶ v boku skřínky ze strany sprchy - dvířka pro přístup ke kotli

M. PODUMYVADLOVÁ SKŘÍŇKA

- ▶ materiál: mdf lakovaná RAL 5002, horní deska - z dlažby
- ▶ umyvadlo montáž pod desku
- ▶ detail zaoblených rohů (z mdf desky jednostranně prořezané)
- ▶ šuplík a dvířka, místošetřící sifon





LEGENDA / INSTALACE:

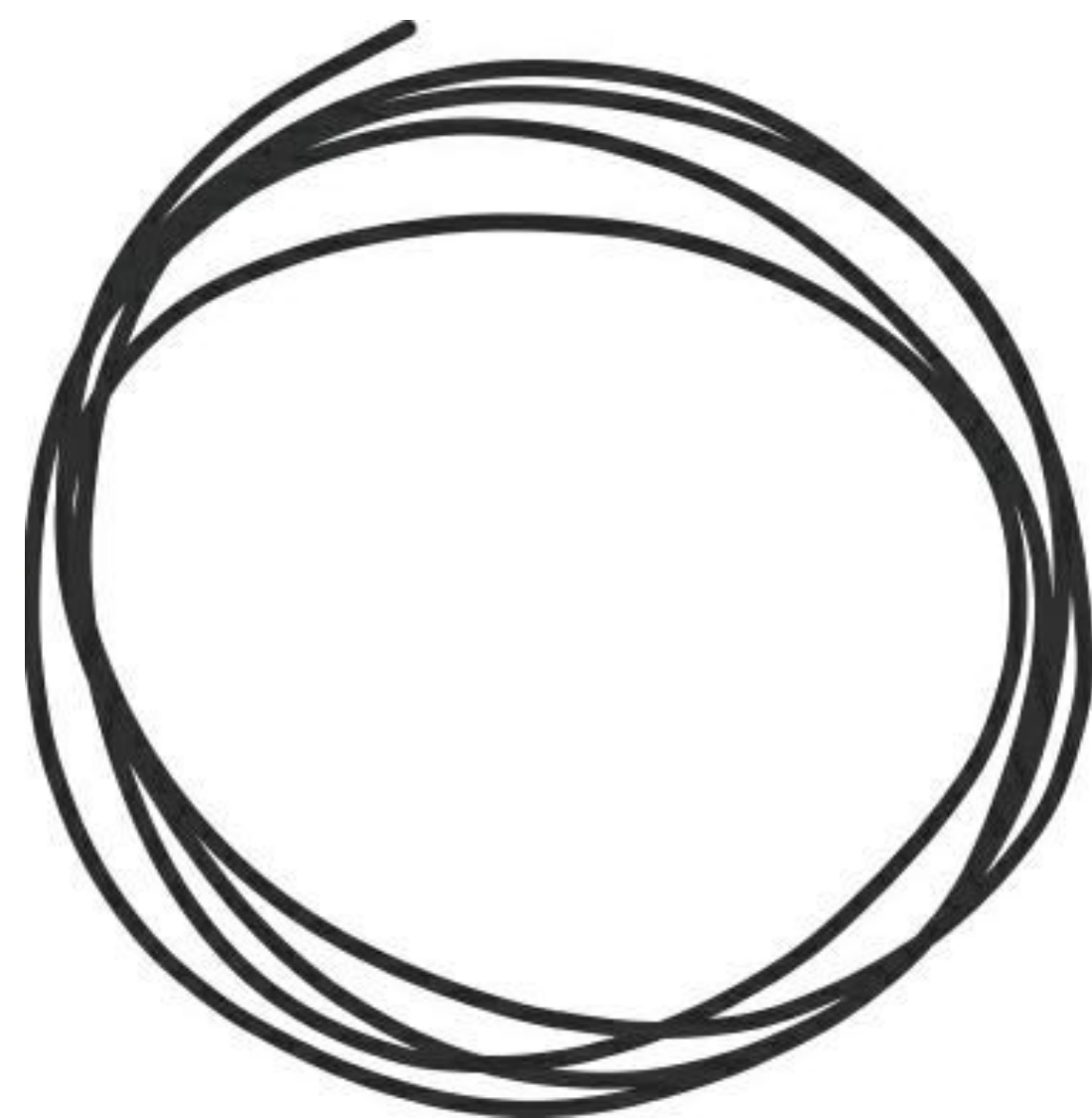
- | | |
|--|--|
| | spínač / dvojspínač (půdorys / pohled) |
| | vývod pro nástěn. svítidlo |
| | vývod pro strop. svítidlo |
| | zásuvka jednonásobná |
| | zásuvka dvojnásobná |
| | televizní a satelitní vývod |
| | termostat topení |
| | bytový rozvaděč |
| | zásuvka pro počítač / telefon |
| | ventilátor |
| | domovní komunikace |
| | vývod 220 V |

- | | |
|---|----------------------|
| A | - vestavné svítidlo |
| B | - přisazené svítidlo |
| C | - nástěnné svítidlo |
| D | - LED pásek |
| E | - nástěnné svítidlo |
| F | - závěsné svítidlo |



- ▶ F 06.1
lustr Sputnik, mosaz
- ▶ F 06.3, F 06.4
reflektor na kolejnici, bílá
např. ze série KALU, SLV
- ▶ nástěnná lampa k jídelnímu stolu
zapojení do zásuvky, vypínač na svítidle nebo na kabelu, mosaz, reference
- ▶ F 01.1
kovové svítidlo repasované, lakované RAL 5002
- ▶ E 08.2
nástěnné světla do koupelny, reference





BYT TUSAROVA

STUDIE INTERIÉRU
zpracování: Aleksandra Rejsa - NOJA ateliér