

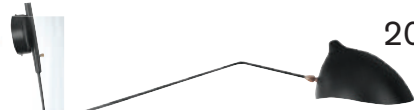


# IL EST TEMPS D'AIMER VOTRE MAISON

Les beaux jours sont arrivés et comme nous, vous vous réjouissez certainement à l'idée de rafraîchir votre maison, dedans comme dehors. Pas besoin de dépenser une fortune cependant. Un style sensas est à portée de main : ajoutez des coussins colorés dans le salon, installez un luminaire audacieux dans la salle à manger ou encore, repeignez les murs extérieurs de votre maison. Voilà ce dont il est question dans **Retouches Fraîcheur** — des idées inspirantes et abordables et des transformations splendides pour vous aider à rafraîchir élégamment votre maison. Plongez-y avec plaisir !



4



20



18

## Sommaire

### DANS CE LIVRET

- 2 | **NOUVEL ARRIVAGE** IDÉES BRILLANTES  
Mettez de la couleur dans votre décor grâce aux accessoires, meubles et luminaires dernier cri.
- 4 | **STYLE D'EXPERT** LE SOUCI DU DÉTAIL  
Des professionnels du design partagent leurs meilleurs conseils.
- 6 | **EXTÉRIEUR** BIENVENUE À LA MAISON!  
Embellissez l'extérieur de votre maison avec de la peinture, de l'éclairage et plus !
- 8 | **CUISINE** RÉINVENTER L'HISTOIRE  
Obtenez la recette pour transformer une cuisine de façon abordable.
- 12 | **SALLE À MANGER** ÉQUILIBRE PARFAIT  
Jouez de contrastes dans la salle à manger.
- 14 | **SALLE DE BAIN** FORME ET FONCTION  
Optez pour des matériaux classiques pour une réno longue durée.
- 17 | **CONCOURS** RETOUCHES FRAÎCHEUR  
Participez pour une chance de gagner une consultation déco et 500 \$ en peinture Sherwin-Williams !
- 18 | **SALON** ÉTUDE DE CARACTÈRE  
Apprenez à agencer couleurs et motifs comme un pro.
- 20 | **CHAMBRE À COUCHER** PARADIS TROUVÉ  
Créez un refuge paisible en quelques étapes simples.

12



20

Photo de la couverture Valerie Wilcox

REMARQUE : Les images de couleurs de peinture varient légèrement de la couleur réelle. Veuillez toujours tester vos couleurs.



NOUVEL ARRIVAGE



Le pot convient  
à l'intérieur comme  
à l'extérieur!

### 1. TOUT PROPRE

Actualisez la salle de lavage ou la salle de bain avec le lavabo Alape Bucket, un évier chic-industriel, aussi amusant que fonctionnel. Acier glacé; PVC. H 33 cm x L 51 cm x P 33 cm. Env. 333 \$. Via Rejuvenation.

### 2. CACHE-POT ARTISANAL

Puisée dans la tendance faite main, cette jardinière de céramique ressemble à un trésor d'artiste. H 18 cm x D 20,3 cm 10 \$. Chez HomeSense.

### 3. L'ART TOUT SIMPLEMENT

Dynamisez une cheminée ou la salle de séjour avec un imprimé floral — une façon toute simple d'ajouter de la couleur à une pièce. Encadrement de raisins. Bois blanc; verre. H 51 cm x L 38 cm Env. 266 \$. Via Lulu DK.

### 4. PERCHOIR PARFAIT

Avec son assise tissée d'inspiration bistrot français, ce meuble d'extérieur peut être utilisé comme tabouret ou comme table d'appoint. Tabouret/table d'extérieur Abigail. Tissu synthétique; aluminium laqué. H 51 cm x D 40,6 cm. Env. 503 \$. Via Palecek.

### 5. STAR DE LA SCÈNE

Offerts dans des teintes juteuses, les nouveaux tapis à motifs Drybrush ont la qualité abstraite des chefs-d'œuvre modernes. En Citrus. Coton. 183 cm x 274 cm. Env. 787 \$. Via Dash & Albert.

# IDÉES BRILLANTES

De nouveaux accessoires audacieux donnent du piquant à votre demeure.



2 RETOUCHES FRAÎCHEUR 2016

# LE SOUCI DU DÉTAIL

Des experts en design répondent à la question : quel petit changement a le plus gros impact ?



## CHANGEZ LES LUMINAIRES

« L'éclairage d'une pièce est primordial. Pour revitaliser un décor, on changera un luminaire ennuyeux pour un nouveau modèle qui a de la prestance. Je suis toujours en quête d'une bonne affaire dans les brocantes ou les ventes aux enchères. Et n'oubliez pas, à chaque luminaire son gradateur ! » — *Tommy Smythe, designer*

*Pour 350 \$, j'ai repeint et remis en état cette lanterne vintage*



*Ces portes-fenêtres nous invitent à passer au jardin.*



## OUVREZ GRAND!

« Je cherche toujours à optimiser la lumière naturelle dans une pièce.

Parfois, il faut être créatif ou remplacer une fenêtre par des portes plus grandes qui laisseront entrer la lumière et mettront en valeur notre vue sur le jardin. »

— *Gillian Green, architecte*

Photos: Angus Fergusson (cuisine, Tommy)/Michael Graydon (portes)/Jenna Muirhead (Gillian)



## REMPLEZ LES HOUSSES

« Pour ma part, j'aime bien recouvrir les housses unies du canapé par d'autres colorées ou à motifs. Vous pouvez changer le look de votre salon du tout au tout à petit prix : de 75 \$ à 100 \$ pour le travail de couture, plus le coût des tissus. » — *Joel Bray, rédacteur principal design, Maison & Demeure*

*Fatigué des motifs ?  
Retirez simplement  
les housses au gré  
de vos envies*



Photos: Alex Lukey (Joel)/Valerie Wilcox (canapé)/Kim Jeffery (Alanna)/Stacey Brandford (Sasha)



## JOUEZ AVEC LES MOULURES

« Donnez un peu de "sagesse" à vos murs en ajoutant une moulure à hauteur de fauteuil. Ce détail de décoration a toujours sa place dans une salle à manger et attire le regard. »  
— *Alanna Davey, styliste*



## SOYEZ INVENTIF CÔTÉ QUINCAILLERIE

« Après quelque temps, les poignées d'armoires peuvent se démoder. Changez-les, mais pas forcément pour du neuf — des poignées et boutons vintage ajoutent un supplément d'âme. » — *Sasha Seymour, styliste*



# BIENVENUE À LA MAISON!

Faites de votre demeure la plus belle du quartier, de la peinture aux plantes.



*Pour maximiser son effet, installez une applique dans un endroit inattendu!*

## PEIGNEZ LA BRIQUE

Lorsque la brique s'agence au revêtement, le résultat est cohérent. Le blanc crème sied à tout type d'habitation, qu'elle soit moderne ou traditionnelle.

## DES FENÊTRES MISES EN VALEUR

Peindre les cadres de fenêtres et les meneaux gris anthracite ou noir crée un contraste élégant.

## PLANTEZ STRATÉGIQUEMENT

Maximisez votre budget en choisissant une seule vivace peu coûteuse pour vos platebandes et plantez-les en grappes colorées saisissantes.

## CRÉEZ UN MOTIF AVEC LES PAVÉS

Saupoudrez des graines de gazon entre vos pavés et regardez votre « tapis » géométrique amusant pousser. L'entretien est facile. Il suffit de le tondre occasionnellement.

## JOUEZ AVEC L'ÉCLAIRAGE

Les encastrés sont parfaits pour les espaces restreints ou les parties de bâtiment en saillie. Employez-les pour diffuser une lueur chaude sur les fenêtres ou sur la plaque d'adresse.

## PENSEZ PAR PAIRE

Un duo de jardinières rend votre entrée accueillante. Nous aimons l'éclat de ces pots ronds et noirs, mais la clé est dans la symétrie.

Photo Michele Poole/Photo gracieuses de t-Olive Properties



MAISON & DEMEURE + SHERWIN-WILLIAMS®

# QUEL EST VOTRE STYLE? <sup>de rue</sup> ✓

Déterminez votre style, puis employez les couleurs du moment pour obtenir le look désiré. Pour un superbe fini lisse, choisissez la peinture d'extérieur acrylique au latex Emerald®.



## TRADITIONNEL MODERNE

Vous osez vous affranchir des règles du design. Ici, les moulures sombres des fenêtres contrastent avec le bleu audacieux et le blanc cassé.



SW 6005  
PIERRE  
FOLKLORE



SW 6510  
BLEU  
LOYAL



SW 6000  
CHUTE DE  
NEIGE



## RUSTIQUE CLASSIQUE

Vous recherchez un style éprouvé. Des moulures blanches nettes et une porte noire donnent de l'élégance à cette accueillante façade bleue.



SW 6477  
MARÉE



SW 7757  
BLANC TRÈS  
RÉFLÉCHISSANT



SW 6258  
NOIR  
TRICORNE



## BELLES LIGNES ÉPURÉES

Votre esthétique zen respire le calme. Cet harmonieux mélange de crème et de brun est très apaisant.



SW 0050  
CHAMOIS  
PÂLE  
CLASSIQUE



SW 7534  
RIVES  
EXTÉRIEURES



SW 7525  
BRANCHE  
D'ARBRE

Photos Michael Graydon (Traditionnel/moderne)/Janet Kimber (Rustique classique)/Lucas Finlay (Belles lignes épurées)



TROUVEZ LE MAGASIN SHERWIN-WILLIAMS® LE PLUS PROCHE AU [SHERWIN-WILLIAMS.CA](http://SHERWIN-WILLIAMS.CA)



SHERWIN-WILLIAMS.



# RÉINVENTER L'HISTOIRE

Créez une cuisine à la fois tendance et classique à prix doux.



*Des portes vitrées donnent de l'amplitude aux petits espaces*



*Avant*

*Les pieds de ce meuble donnent l'impression qu'il a été fait sur mesure*

## PENSEZ À LONG TERME

Les armoires deux tons contrastés sont dans le vent, mais la designer Stephanie Pellatt, de Pivot Design, craignait qu'elles soient rapidement dépassées. Elle recommande de miser sur un style plus vintage en peignant les armoires du haut en blanc, et celles du bas en gris-bleu. « Les couleurs douces sont plus faciles à aimer longtemps », dit-elle. **Structure des armoires, tapis, IKEA; portes d'armoires, Taylor Brian Gabel; couleur des armoires supérieures, Sous la neige (SW 7004) par Sherwin-Williams; couleur des armoires inférieures, Alizé (SW 6218) par Sherwin-Williams; applique, Schoolhouse Electric & Supply Co.; bande de chant, Brenlo.**

Photos Valerie Wilcox/Stylisme par Sasha Seymour



### OPTEZ POUR UNE PALETTE DOUCE

Stephanie a choisi un coulis gris clair pour fournir juste assez de contraste aux carreaux de style métro. « Le coulis se nomme "givre" et est une teinte plus foncée que le blanc des carreaux, ce qui donne un effet vivifiant, dit-elle. Je trouve qu'un peu de gris peut faire beaucoup d'effet, alors je l'agence généralement avec des tons plus pâles. » *Carreaux, Daltile.*



Un mélange d'ancien et de nouveau — c'était là le mandat de la designer Stephanie Pellatt, de Pivot Design. « Les propriétaires sont intéressés par les antiquités et aiment donner une seconde vie aux matériaux. Nous voulions rendre à la cuisine de cette maison victorienne sa gloire d'antan », dit-elle. La recette du succès de Stephanie ? Une palette douce, classique, des matériaux traditionnels et des armoires de style Shaker. « Je voulais que les gens ne puissent pas deviner que la cuisine avait été rénovée », dit-elle. Voici comment elle a créé cet espace à la fois tendance et intemporel.

### MISEZ SUR LES DÉTAILS

Une finition droite pour ces comptoirs en marbre de Carrare leur aurait donné un effet trop moderne pour cette maison ancienne. Stephanie a donc opté pour une coupe en doucine pour la face inférieure des comptoirs. « Ils ont l'air luxueux, particulièrement associés avec les carreaux métro bon marché », affirme-t-elle. *Comptoirs Cristal Tile ; quincaillerie, Ginger's ; cuisinière, Blue Star.*





### INJECTEZ DE LA PERSONNALITÉ

Les propriétaires ont installé des planches à clin et des poutres sur la cloison sèche existante pour lui donner un look rustique. Des jetés de fausse fourrure sur les fauteuils et des bois de petit format sur le mur complètent le style. Une table et des fauteuils abordables de teinte sombre ancrent la pièce. « Lorsque vous décidez avec des blancs ou des pastels, il est important d'utiliser un peu de noir », dit Stephanie. **Couleur des murs**, *Sous la neige (SW 7004) par Sherwin-Williams*; **table, fauteuils**, IKEA; **suspension**, Schoolhouse Electric & Supply Co.; **carrelage au sol**, Olympia Tile.

### DU STYLE À UN PRIX ABORDABLE

Les propriétaires étaient persuadés de la pertinence d'opter pour un évier à tablier, mais ont vite été rebutés par son coût. Stephanie a donc déniché un article similaire en apparence chez IKEA. « C'est l'option la plus économique que je l'ai trouvée pour ce style », dit-elle. **Évier**, IKEA; **robinet**, Pfister; **quincaillerie**, Ginger's; **moulures de la fenêtre**, Brenlo; **fenêtre**, Pella.



## BUDGET SENSÉ

Obtenez-en plus pour votre dollar tout en maximisant le style — et votre budget — grâce à nos conseils.

### OPTEZ POUR DES ARMOIRES « SUR MESURE »

Bien que les armoires des magasins à grande surface soient robustes et peu coûteuses, leurs choix de portes ne correspondent peut-être pas à ce que vous cherchez. Stephanie a fait fabriquer des portes sur mesure, adaptées aux armoires IKEA. « Nous voulions un look vintage avec un panneau Shaker, ce qui donne aux armoires une impression de sur-mesure », dit-elle.

### DONNEZ UNE CHANCE AU MARBRE

Si le marbre vous fait rêver mais que vous êtes inquiet quant aux marques et rayures, Stephanie suggère de faire l'achat d'une retaille de marbre et de l'essayer à la maison pendant un mois. De cette façon, vous pourrez savoir si vous pouvez vivre avec lui — avant d'investir.

### CRÉEZ LA SURPRISE AVEC VOS CARREAUX

Obtenez un look haut de gamme à peu de frais en choisissant une tuile bon marché et en la disposant en un motif inattendu. Dans la véranda, Stephanie a posé des tuiles d'ardoise bleue carrées. Cependant, au lieu de les avoir installées en un motif habituel, elle les a décalées en un motif de style métro.

### RÉALISEZ UN PASSE-PLAT

Illuminez la pièce sans les frais inhérents à l'abattage des murs en ajoutant un petit passe-plat. Il est également très pratique lors de vos réceptions et permet au cuisinier de prendre part aux festivités.



MAISON & DEMEURE + SHERWIN-WILLIAMS®

# VOTRE RECETTE COULEUR

Rafraîchissez votre cuisine avec une de ces combinaisons de couleurs tendance. La peinture et apprêt tout-en-un Sherwin-Williams® Emerald® offre une technologie antitaches avancée ainsi qu'un pouvoir couvrant et une lavabilité exceptionnels.

## *SI VOUS RÊVEZ D'UNE CUISINE BISTRO MODERNE...*

**Actualisez une palette classique.** Le vert menthe des armoires s'accorde aux carreaux brillants de style métro.



SW 6743  
MENTHE



SW 9169  
GRIS  
ARTISTIQUE



SW 7103  
CERF DE  
VIRGINIE



## *SI VOUS AVEZ DES GOÛTS CLASSIQUES...*

**Optez pour des tons de gris** qui s'agencent magnifiquement aux appareils en inox.



SW 7505  
MANOIR



SW 6001  
GRISÂTRE



SW 7005  
BLANC PUR

## *SI VOUS AIMEZ UN ÉCLAT DE COULEUR...*

**Faites ressortir vos tabourets** avec un beau bleu tendance qui vivifie cette cuisine toute blanche.



SW 6765  
SPA



SW 6198  
TEINTE SENSÉE



SW 7551  
VILLA  
GRECQUE

Photos Ashley Capp (bistro moderne)/Donna Griffith (classique)/Janis Nicolay (couleur)



**VOYEZ UNE SPECTACULAIRE TRANSFORMATION DE PEINTURE DE CUISINE SUR [MAISONETDEMEURE.COM/RETOUCHESFRAICHEUR](http://MAISONETDEMEURE.COM/RETOUCHESFRAICHEUR)**

Trouvez le magasin Sherwin-Williams® le plus proche au [sherwin-williams.ca](http://sherwin-williams.ca)



**SHERWIN-WILLIAMS.**



# ÉQUILIBRE PARFAIT

L'ancien rencontre le nouveau dans ce décor traditionnel aux accents modernes.



La salle à manger de cette maison de 1910, de style néogothique Tudor, n'est en rien figée dans le passé grâce à un mobilier contemporain et à de la peinture blanche. Voici comment passer d'une ambiance sérieuse à un look sérieusement à la mode.

## Rafraîchissez!

**1. EMBELLISSEZ LE PLAFOND** Si vous ne demeurez pas dans une vieille maison, ou si un plafond à caissons est hors de votre budget, évaluez la possibilité d'installer des moulures couronnées et un médaillon au plafond, ce qui aura un impact instantané.

**2. JOUEZ DE CONTRASTES** La teinte d'origine du bois de la fenêtre aux carreaux sertis de plomb et de la porte escamotable éclate contre ces murs lambrissés peints d'un blanc vif et moderne.

**3. MÉLANGEZ LES STYLES** Les populaires chaises de style Wishbone des années 1950 sont réactualisées lorsqu'associées à une table rustique en chêne massif aux courbes naturelles. Cette combinaison crée une ambiance très terre à terre.

**4. METTEZ LES FENÊTRES EN VALEUR** Pas d'habillage de fenêtres? Pas de problème, surtout lorsqu'elles ont des détails uniques ou sont coiffées de moulures impressionnantes. L'intimité n'est pas un impératif dans une salle à manger, misez plutôt sur la lumière naturelle.

## MISES À JOUR FACILES

Obtenez ce look avec des accents de bois clair et de laiton.

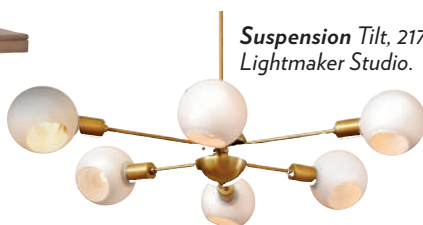


Photo Michael Graydon (salle à manger)



MAISON & DEMEURE + BANQUE SCOTIA

# CUISINES AU GOÛT DU JOUR

QUELS ÉLÉMENTS DE DÉCOR AUX LIGNES ÉPURÉES COMBIDENT LE PLUS AVANTAGEUSEMENT STYLE ET VALEUR ? LA DESIGNER NICOLE LANTEIGNE NOUS DONNE QUELQUES INDICES.

Une combinaison **d'éclairages** – ici, de jolies suspensions et un éclairage sous les armoires à détection de mouvement – transforme une cuisine à peu de frais.

Les **armoires** de bois, dont le grain s'étend horizontalement, réchauffent une cuisine de facture plus contemporaine.

Le choix du quartz, moins coûteux que le marbre. Ce **comptoir** fait place à un coin-repas, tout en proposant des lignes plus aérées.



*« Les couleurs neutres et les matières naturelles sont toujours un choix sûr et donnent du style à un décor, tout en optimisant votre valeur de revente »*

– NICOLE LANTEIGNE, SERVICES RENDERED INTERIOR DESIGN

## L'IMPORTANCE D'UN CONSEIL TAILLÉ SUR MESURE

Que vous soyez prêt à rénover votre maison ou à la recherche d'une nouvelle demeure, des conseils personnalisés peuvent avoir une valeur inestimable. Un conseiller de la Banque Scotia peut répondre à toutes vos questions, même celles auxquelles vous n'aviez pas pensé. **Visitez [banquescotia.com/accesproprete](http://banquescotia.com/accesproprete).**

Vous êtes plus riche que vous le croyez.<sup>MD</sup>



Photos Valérie Wilcox (cuisine)/Aron Goss (portrait)/Design Services Rendered Interior Design

<sup>MD</sup> Marque déposée de La Banque de Nouvelle-Écosse.

# FORME ET FONCTION

Optez pour des matériaux classiques afin que la rénovation de votre salle de bain résiste à l'épreuve du temps.



## UTILISEZ DES CARREAUX POUR CRÉER DU RELIEF

Un mélange de carreaux classiques de style métro et de tuiles hexagonales en marbre donne de l'attrait à cette salle de bain inspirée de l'époque édouardienne. Une cimaise en marbre vient compléter avec finesse le demi-mur de carreaux métro. **Baignoire**, Legacy Vintage; **robinetterie**, Rubinet; **carreaux et tuiles**, Sالتالو Imports; **table d'appoint trépied**, Green's Antiques; **couleur des murs**, Grisâtre (SW 6001) par Sherwin-Williams.

**A**vec une offre aussi vaste de robinetterie, de carreaux et d'accessoires, comment faire les bons choix pour votre salle de bain ? Pour Allison Wilson, designer principale chez Sarah Richardson Design, la réponse est de demeurer fidèle au style de sa maison, bâtie en 1906. « Je voulais que la maison ait un bel équilibre entre ses lignes épurées et ses détails originaux », dit-elle, respectant de cette philosophie jusqu'à la toute fin. Bien que les choix intemporels d'Allison soient propres à sa maison édouardienne, ils se prêteraient bien à une nouvelle demeure aussi.

Photos Stacey Brandford



### COUP DE CHALEUR

La robinetterie en laiton dépoli respecte le style architectural de la maison et aide aussi à réchauffer l'espace blanc. Une porte moderne en verre met en évidence la douche surdimensionnée et attire l'attention sur la nouvelle fenêtre. Pour plus d'intimité, choisissez une porte de douche en verre givré.  
**Robinetterie, Rubinet ; carreaux des murs et du sol, Saltillo Imports.**

### SOYEZ INVENTIF

Pour obtenir un meuble-lavabo unique, modernisez une trouvaille faite dans une brocante ou un meuble que vous possédez déjà. Convertir une commode, comme l'a fait Allison avec de la peinture bleu-gris et un comptoir de quartz blanc, est une idée créative et abordable.

**Commode, Burnett ; fabrication du tiroir, Eurocraft Restoration ; miroir, Of Things Past ; appliques, Elte.**



## BUDGET SENSÉ

Obtenez-en plus pour votre dollar tout en maximisant le style — et votre budget — grâce à nos conseils.

### USEZ DE STRATÉGIE AVEC LES CARREAUX

Employez les carreaux moins dispendieux pour les grandes surfaces à couvrir, et utilisez des tuiles haut de gamme différentes (comme le marbre ou les carreaux artisanaux peints à la main) pour les accents.

### RESTAUREZ LES ANTIQUITÉS

Allison a acheté une baignoire vintage en fonte et l'a fait émailler — un choix relativement bon marché — pour donner à la salle de bain une apparence authentique. « Je fais beaucoup d'efforts pour intégrer des pièces vintage dans chaque espace », dit-elle.

### TRAVAILLEZ AVEC LES ÉLÉMENTS EN PLACE

Déplacer la tuyauterie et des murs peut faire grimper fortement le coût des rénovations. Investissez plutôt dans les éléments haut de gamme pour tirer le maximum de chaque dollar dépensé.

### TROUVEZ DES ACCESSOIRES SECONDE MAIN

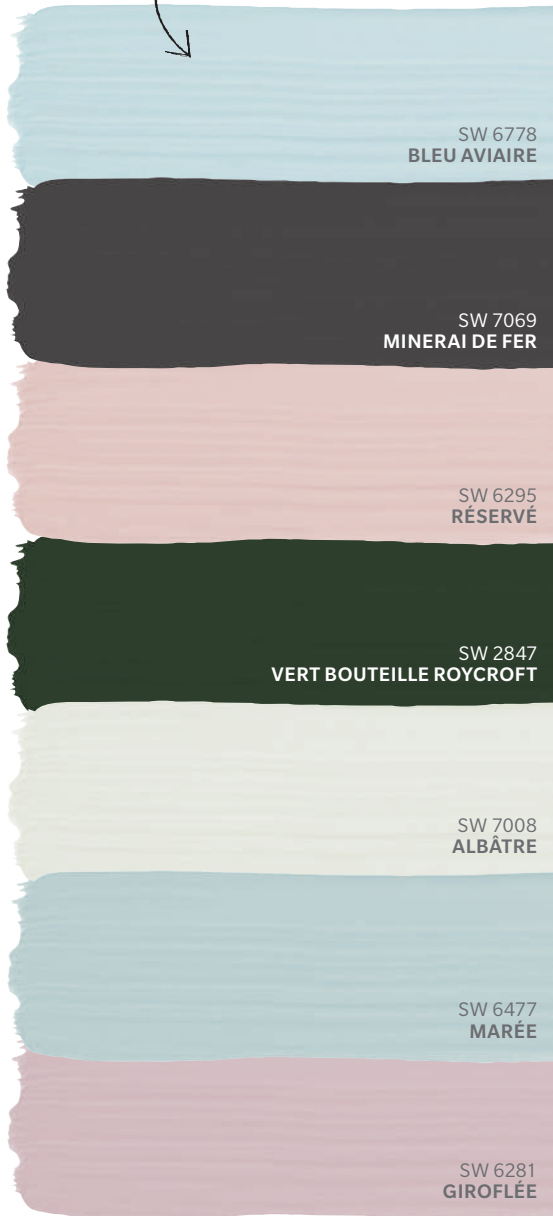
Écumez les brocantes pour dénicher des miroirs ornés, des porte-serviettes inhabituels, de jolis vases et des œuvres d'art attrayantes. Ces détails compléteront votre salle de bain et ajouteront un peu de flair dans le style et le budget que vous recherchez.



MAISON & DEMEURE + SHERWIN-WILLIAMS®

# BAIN DE JOUVENCE

Ravivez votre salle de bain avec l'un des coloris les plus cool de l'heure. La peinture latex acrylique intérieure Sherwin-Williams® Emerald® offre une technologie antitaches et une résistance maximale aux traces d'eau et aux éclaboussures.



## CRÉEZ UN REFUGE

Les murs noirs et la vue sereine offrent un look de cocon.

ESSAYEZ  
SW 6990  
CAVIAR



## DONNEZ LE TON

Un meuble-lavabo peint en lavande égaie la pièce.

ESSAYEZ  
SW 6808  
CÉLESTE



TROUVEZ LE MAGASIN SHERWIN-WILLIAMS® LE PLUS PROCHE AU [SHERWIN-WILLIAMS.CA](http://SHERWIN-WILLIAMS.CA)



SHERWIN-WILLIAMS.

Photos Gilles Trillard/Maison Magazine (mur noir)/Yiorgos Kordakis/The Interior Archive (meuble lavande)





EN QUÊTE DE CONSEILS DERNIER CRI POUR  
**DÉCORER OU  
RÉNOOVER ?**

*Inscrivez-vous au concours!*

VOUS POURRIEZ GAGNER  
UNE CONSULTATION DESIGN  
MAISON & DEMEURE,  
**PLUS 500 \$ DE PEINTURE  
SHERWIN-WILLIAMS® !**

INSCRIVEZ-VOUS À  
**MAISONETDEMEURE.COM/RETOUCHESFRAICHEUR**

*Le concours n'est offert qu'aux résidents du Canada et se termine le 17 juillet 2016.  
Le règlement complet du concours est publié en ligne.*



RETOUCHES FRAÎCHEUR 2016 17





# ÉTUDE DE CARACTÈRE

Une maison nouvellement construite révèle sa personnalité tout en couleurs et en motifs.



Une maison toute neuve peut-elle avoir une âme ? Absolument. Surtout quand sa déco en superposition comporte, comme dans ce salon, des imprimés ludiques dans une palette vibrante de bleus et de verts. Cet espace accueillant est assez élégant pour recevoir et assez confortable pour le temps passé en famille. Découvrez les secrets pour créer un décor dynamique, que ce soit une nouvelle construction ou une maison déjà existante. C'est plus facile que vous ne le pensez !

Photos Virginia Macdonald (pièces)



*Pas de foyer ?  
Créez un point  
d'attraction en  
installant un  
miroir au-dessus  
d'une console*

## Rafraîchissez !

### 1. COMMENCEZ PAR UN SOFA NEUTRE

Investissez dans un canapé entièrement blanc, beige ou gris — ils s'agencent avec tout. S'il n'est pas question de faire l'achat de nouveaux meubles à court terme, employez une housse pour rafraîchir le look sans grever votre budget.

### 2. EMPILEZ LES COUSSINS

Rien n'anime une pièce comme de nouveaux coussins. Tentez l'expérience avec un mélange d'imprimés et d'unis. N'omettez pas la texture ! Nous adorons l'effet de superposition du velours, du lin et de la fausse fourrure.

### 3. AJOUTEZ DE LA COULEUR AU SOL

Ne sous-estimez jamais la puissance d'un tapis ludique. Que ce soit un tapis tissé uni ou un tapis tribal coloré, celui-ci peut contribuer à définir la personnalité et l'ambiance d'un lieu.

### 4. COMPLÉTEZ AVEC DES ACCESSOIRES

Miroir, verre, cristal — ces matériaux réfléchissants font rebondir la lumière partout et font paraître la pièce plus spacieuse. Au centre de cette salle de séjour, la table en Lucite est limpide le jour et étincelante la nuit.

## MISES À JOUR FACILES

Obtenez le look en superposant les textures et les imprimés.



*Sofa Stockholm,*  
999 \$, IKEA.

*Chandelier  
Cursive, env. 43 \$,*  
Anthropologie.

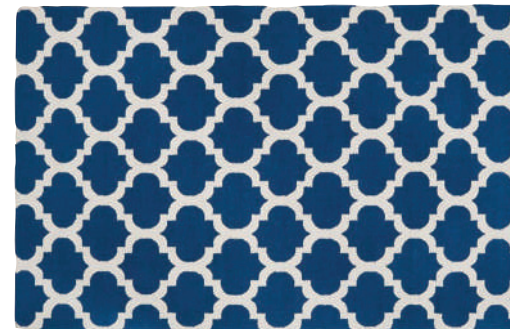


*Table à café Peekabo en  
acrylique, 399 \$, CB2.*



*Coussin bleu, 46 cm de côté,*  
env. 71 \$, West Elm; *housse de  
coussin verte, 7 \$, H&M Home.*

*Tapis Taillades, 152,4 cm x  
243,8 cm, 287 \$, Home Depot.*



# PARADIS TROUVÉ

Ce style serein pourrait être le vôtre en seulement quelques étapes simples.



**L**es chambres sont l'une des pièces les plus faciles à mettre à jour, surtout si vous suivez la formule murs blancs, accents noirs et accessoires pastel. Mettez ces idées faciles en action pour créer votre propre oasis.

## Rafraîchissez!

### 1. TRANSFORMEZ VOTRE TÊTE DE LIT

**DE LIT** Recouvrir votre tête de lit existante d'un nouveau tissu est un changement rapide — tout ce dont vous avez besoin est de quelques mètres de votre tissu préféré et d'une agrafeuse. Vous pouvez également faire rembourrer votre tête de lit par un professionnel.

### 2. HABILLEZ LA FENÊTRE

Des rideaux pleine hauteur en lin neutre adoucissent la forme sévère de la fenêtre et font oublier le manque de moulures.

### 3. AJOUTEZ UN NOUVEAU TAPIS

Installer sur le plancher de bois franc un tapis — ou même poser de la moquette — donne une nouvelle vie à la chambre à coucher. Ce tapis respire la douceur et la féminité, tandis que des motifs ou des rayures géométriques injectent de l'énergie.

### 4. CHOISISSEZ DES ŒUVRES D'ART CALMANTES

Optez pour des tableaux abstraits ou des photos de la nature aux couleurs douces. Ici, une photo de vagues a un effet apaisant, surtout lorsqu'encadrée de blanc. **Couleur des murs**, Blanc très réfléchissant (SW 7757) par Sherwin-Williams.

## MISES À JOUR FACILES

Obtenez ce look avec ces accessoires modernes.



**Tapis Double Diamond**, env. 1076 \$ pour 152,4 cm x 213,4 cm, Anthropologie.



**Appliques Fly Trap**, 425 \$, Pink & Brown.



**Grand lit en tissu**, à partir de 1499 \$, EQ3.

Photo Michael Graydon (chambre)



MAISON & DEMEURE + SHERWIN-WILLIAMS®

# AFFICHEZ VOS COULEURS

Il suffit parfois d'une touche de couleur dans un endroit inattendu pour obtenir un nouveau style éclatant. Essayez l'une de ces idées amusantes et abordables ce week-end avec la peinture et apprêt tout-en-un Sherwin-Williams® Emerald®.

## WISEZ HAUT!

Considérez le plafond comme un cinquième mur à peindre. Ici, il s'agence au canapé.

ESSAYEZ  
SW 9065  
PERVENCHE  
PARFAITE



## DÉTONNEZ EN BEAUTÉ

Ajoutez de l'impact à votre déco avec un camaïeu de teintes vibrantes.

ESSAYEZ  
SW 6566  
FRAMBOISE

ESSAYEZ  
SW 6866  
COQUELUCHE



## SUIVEZ LES LIGNES

Donnez de la profondeur en alternant les couleurs.

ESSAYEZ  
SW 6614  
FRANCHEMENT  
CORAIL

ESSAYEZ  
SW 6628  
ORANGE  
ROBUSTE



## JOUEZ D'AUDACE

Hardiment peintes, les portes vernies ressortent sur les murs mats.

ESSAYEZ  
SW 6446  
ROQUETTE



Photo Michael Graydon (plafond bleu)



VOYEZ LA FABULEUSE TRANSFORMATION D'UN HALL D'ENTRÉE AVEC DE LA PEINTURE AU [MAISONETDEMEURE.COM/RETOUCHESFRAICHEUR](http://MAISONETDEMEURE.COM/RETOUCHESFRAICHEUR)

Trouvez le magasin Sherwin-Williams® le plus proche au [sherwin-williams.ca](http://sherwin-williams.ca)



SHERWIN-WILLIAMS.

