

# TRABALHO DE GRUPO FINAL

LANÇAMENTO DE UMA GAMA DE PRODUTOS ALIMENTARES E  
BEBIDAS ALCOÓLICAS DE ORIGEM REGIONAL PORTUGUESA.

**ONDE ESTAMOS?**

## ONDE ESTAMOS?

Crescente preocupação social por hábitos alimentares mais saudáveis

Necessidade de dinamizar a economia nacional

Oportunidade para “reposicionar” os produtos regionais portugueses

Aparecimento de novas tendências como a “slow food” e o “slow living”

Estes são produtos que respeitam o saber fazer, que respeitam a origem e que, sobretudo, apelam a um estilo de vida mais calmo, mais relaxante, mais saboroso, mais humano e mais saudável.



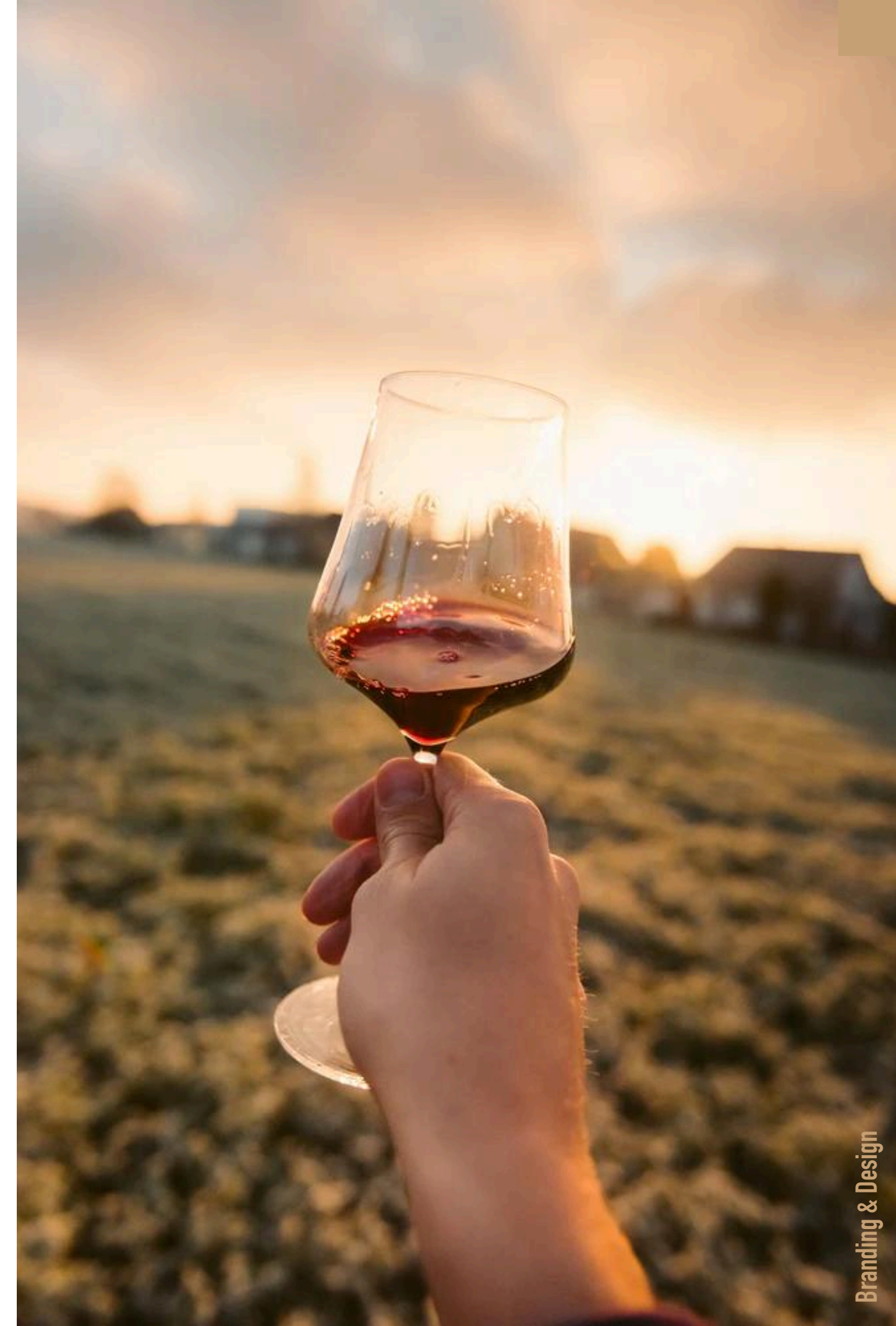
**ONDE QUEREMOS ESTAR?**

## ONDE QUEREMOS ESTAR?

Queremos transformar os produtos regionais portugueses em produtos de “luxo acessível”.

Queremos que esta nova marca seja transversal a todos os produtos portugueses de pequena produção e, ao mesmo tempo, um certificado de qualidade e de origem.

Uma marca que celebra o bem-estar e o bem-viver, com base nas raízes e num tipo de alimentação mais genuína e menos processada.



**COMO VAMOS CHEGAR LÁ?**

Trazemos uma linha de produtos regionais, portugueses, com o sabor real daquilo que a terra e o mar nos têm para dar. Com a frescura e qualidade ímpar dos melhores produtores nacionais, nunca a leveza da vida no campo se cruzou tão bem com refeições de excelência.

Compotas

Conservas

Azeite

Queijo

Enchidos

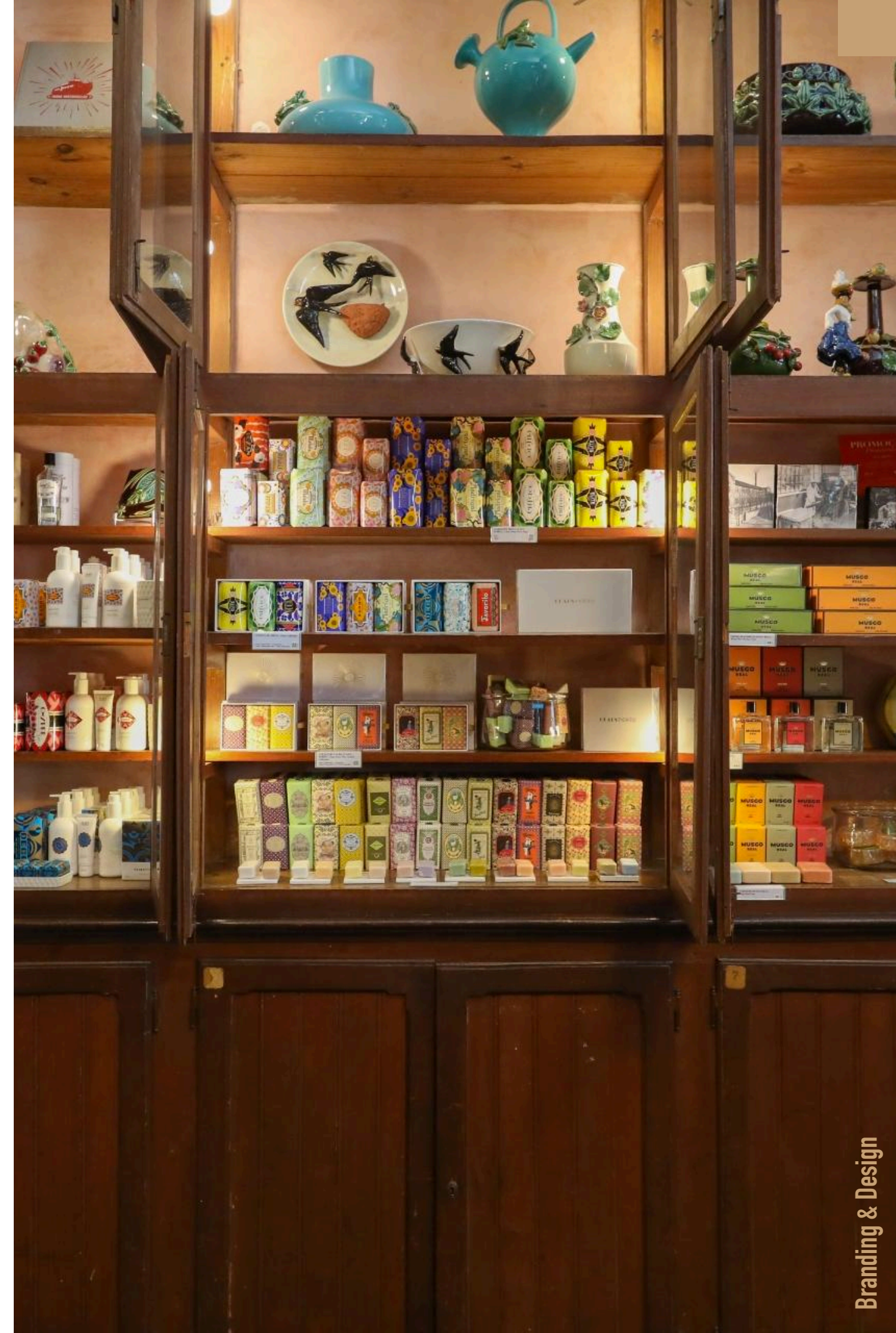
Vinhos

# INDEPENDENTE

O objetivo para esta nova marca é que esta faça parte de um sistema independente, estando ligada a uma *holding* (Pingo Doce), mas sem ficar totalmente presa a esse rótulo. Deste modo, a marca poderá ganhar vida própria e uma missão e valores únicos, podendo traçar o seu próprio caminho, estratégias específicas e públicos-alvo distintos.

Tem também as vantagens de se poder dissociar da marca do grupo Pingo Doce em situações em que a imagem desta, por algum motivo, seja denegrida, minimizando também conflitos de canais de distribuição. Isto permite que a exportação possa ser feita sem qualquer limitação, podendo estar presente noutras superfícies que não sejam Pingo Doce.

Ao optarmos por uma arquitetura independente, não nos associamos a uma marca de grande consumo, podendo salvaguardar a sua ligação a produtos de qualidade, típicos e menos industrializados, mantendo a sua imagem *premium*.





## CONCEITO

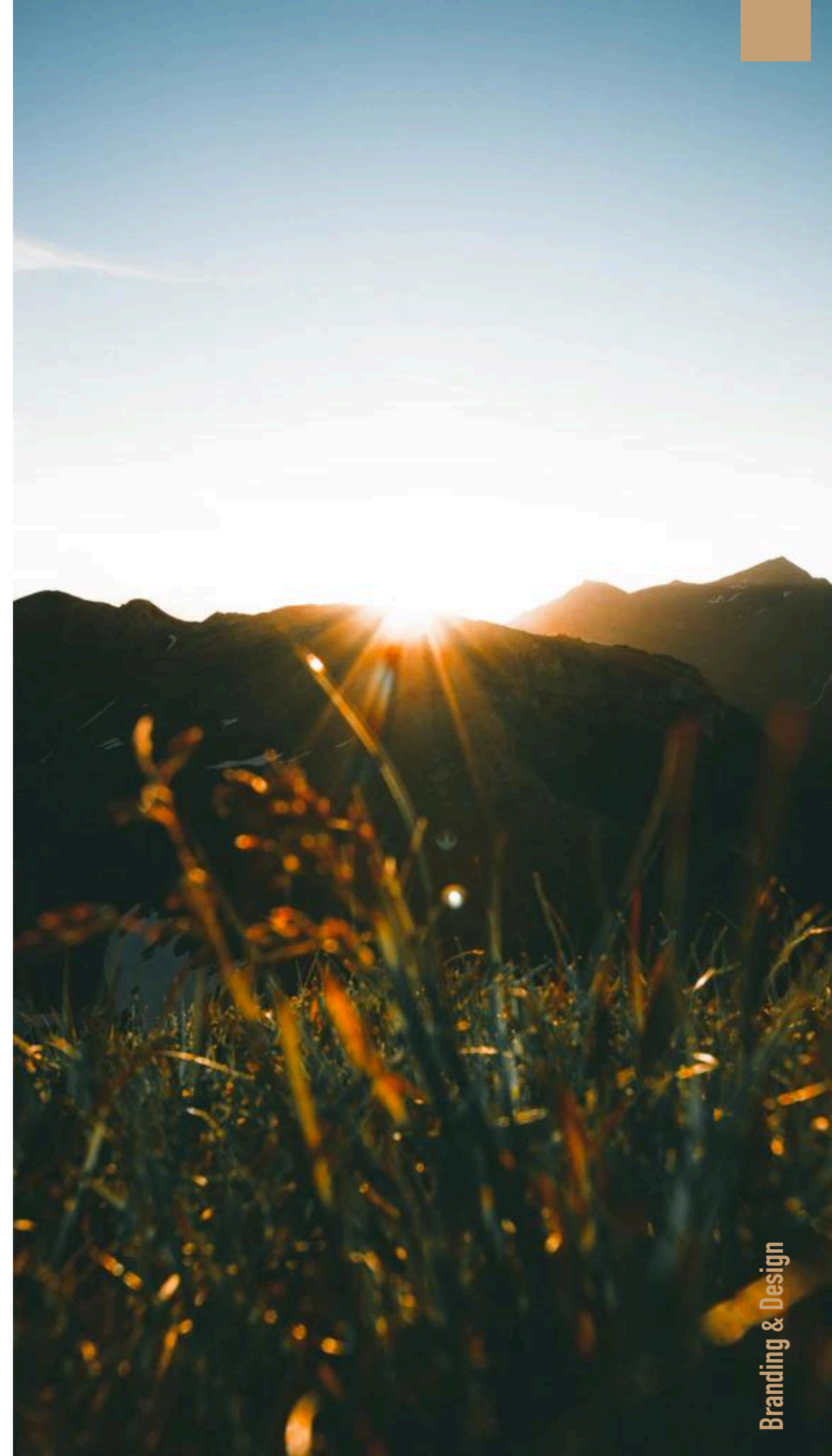
A Maria levanta-se, devagarinho, pela manhã, para fazer as melhores alheiras do mundo. Mas, antes de estarem prontas a servir à mesa, há todo um processo que só a Maria conhece. Para que saibam bem, ela levanta-se cedo, veste a roupa destinada, come o que a terra já lhe deu, pão amassado por si, com a farinha do trigo que a vizinha colheu, e bebe o chá das plantas do seu quintal. Saboreia bem, ainda está frio lá fora e há sempre tempo. O amor leva tempo.

Depois calça os seus sapatos e caminha para o sítio onde a carne descansou. A carne também descansa, só assim ganha sabor. Também o mel, para se tornar mel, precisa do longo trabalho das abelhas. A Maria depois apanha-o para barrar no pão. Ou então o doce dos morangos da época. Só podem ser da época, ou não têm o mesmo sabor. Requerem tempo.

Chegada ao sítio, amassa bem a carne. As mãos envolvem tudo, com amor e dedicação é claro. Está quase tudo pronto para a chegada dos seus netos, que vêm visitá-la para matar a saudade e encher as malas de produtos que não encontram na cidade. Sem esquecer também o Karl, o amigo alemão que anseia pelo sabor autêntico da gastronomia portuguesa.

É que há coisas do campo que são um luxo na cidade.

Ao anoitecer, a Maria deita-se sabendo que foi um domingo longo e bem passado, debaixo de uma sombra, com a mesa cheia de comida e família, com os produtos que fez com tanta **alma**. Amanhã, ao acordar, voltará a repetir tudo, exatamente com a mesma **calma**.



# CALMA

tranquilidade,  
vagar;  
**receita da  
forma  
portuguesa  
de viver.**

parte imaterial do homem,  
aquilo que nos distingue  
enquanto indivíduos;  
**ingrediente base  
dos produtos de  
qualidade portuguesa**

ASSINATURA

Do país onde devagar se vai ao longe.

**Acreditamos que da leveza do tempo nascem os  
melhores sabores portugueses.**

# BRAND MANIFESTO

Há quem passe pela vida sem a saborear. Sem perceber que o tempo não se mede em minutos, mas nos momentos em que deles nos esquecemos. E depois há quem não se esquece da forma portuguesa de viver. Esses somos nós.

Gostamos de fugir da pressa e encontrar as coisas simples, que nos levam às nossas origens e que nos trazem à memória os dias sem fim da infância.

De sentir a proximidade que nos distingue enquanto povo e que somos capazes de partilhar com os que passam pelo nosso país ou decidem ficar.

Porque temos em nós um bocadinho de tudo. Temos campo, cidade, mar, rios, montanhas e serras. Temos tascos, tascas, pastelarias e até restaurantes *gourmet*. Temos casas cheias de amigos e família à volta de uma mesa. Temos um cozido à portuguesa que nos dá vontade de dormir e petiscos tão leves e variados que os almoços se alongam para jantares. Temos tradições que perduram no tempo e que nos ensinam que o que é bom leva tempo.

Se nos esquecermos do relógio em casa nunca será por desleixo. Será sempre a nossa forma portuguesa de viver: uma calma disfarçada de prazer.



# LOOK & FEEL

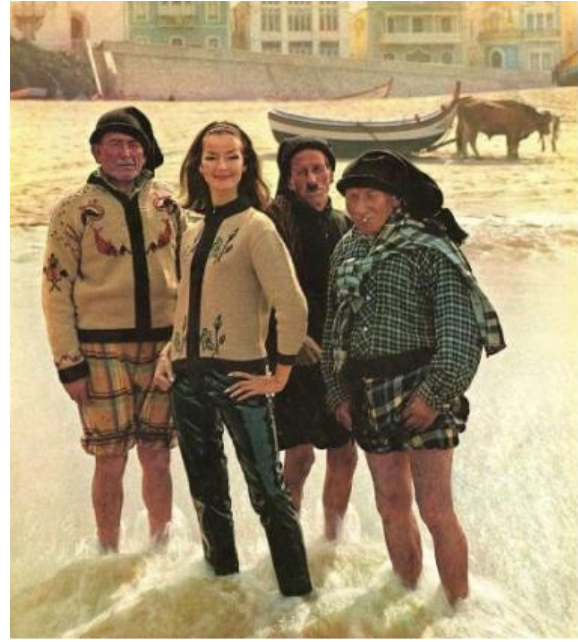
MARCA

# CALMA

---

Do país onde devagar se vai ao longe

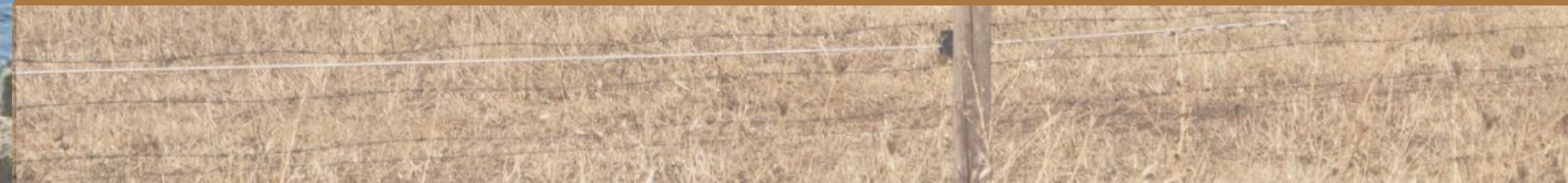
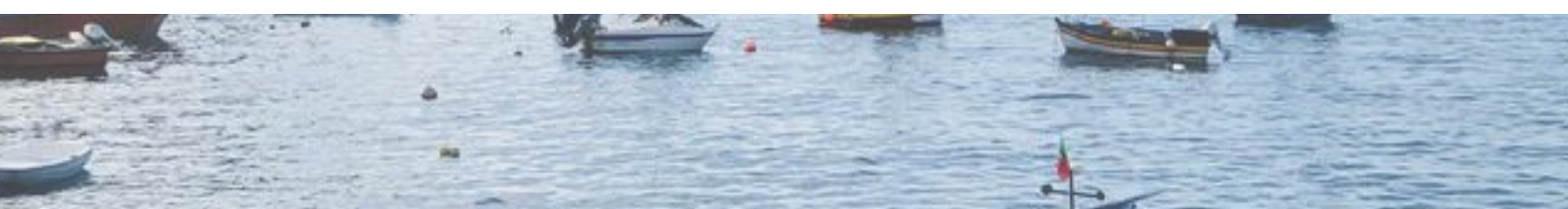
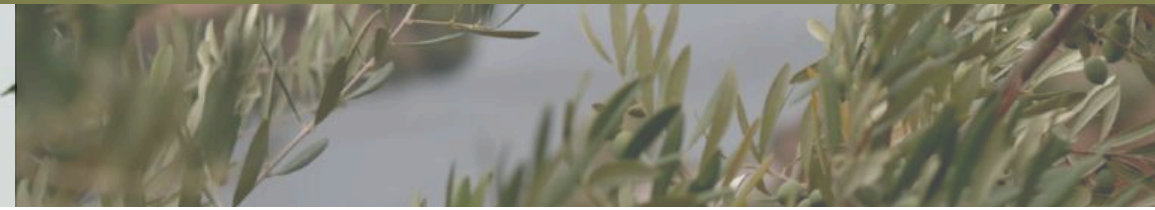
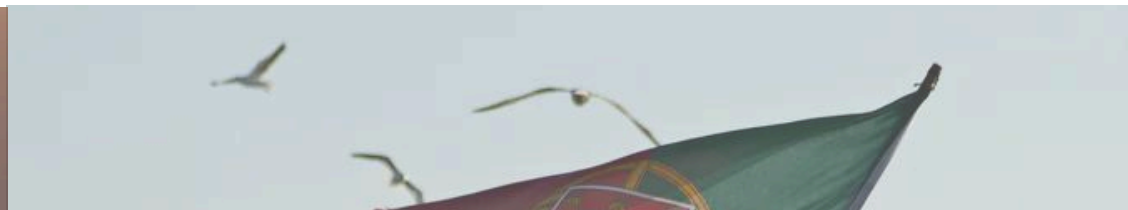
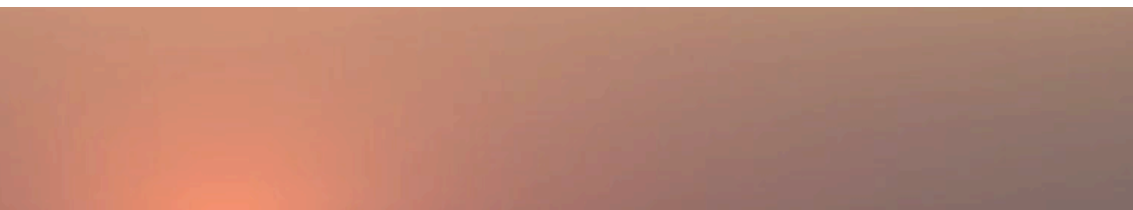
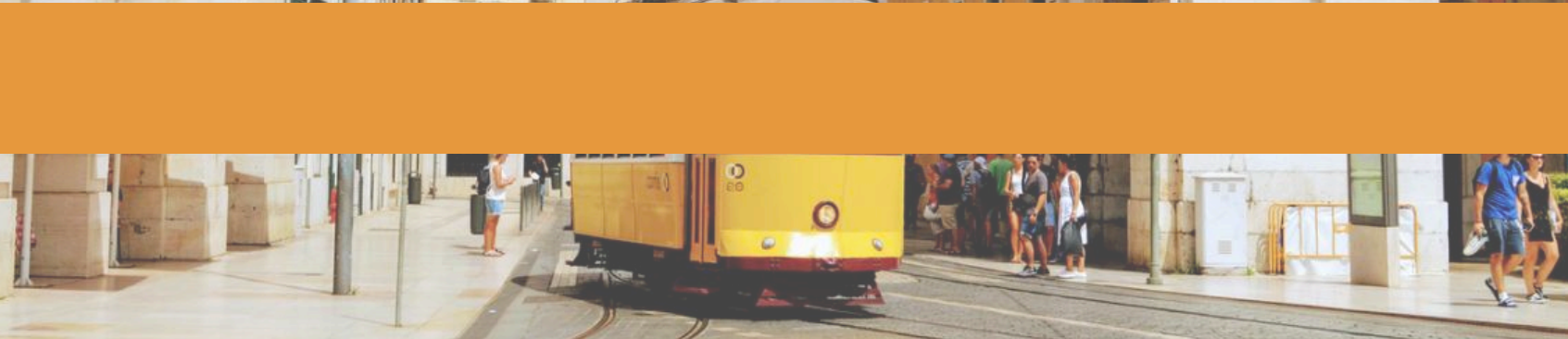
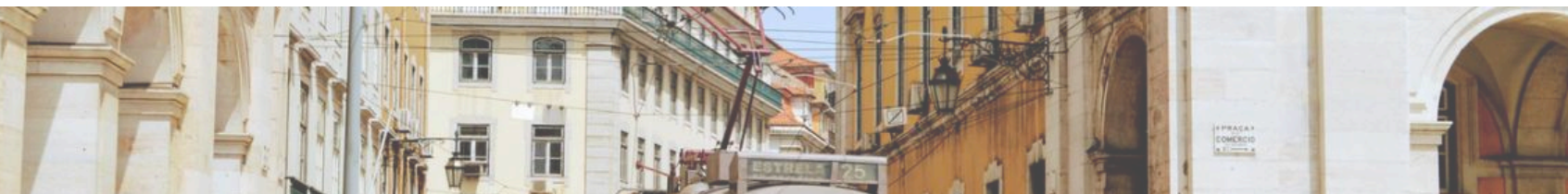
# MOODBOARD





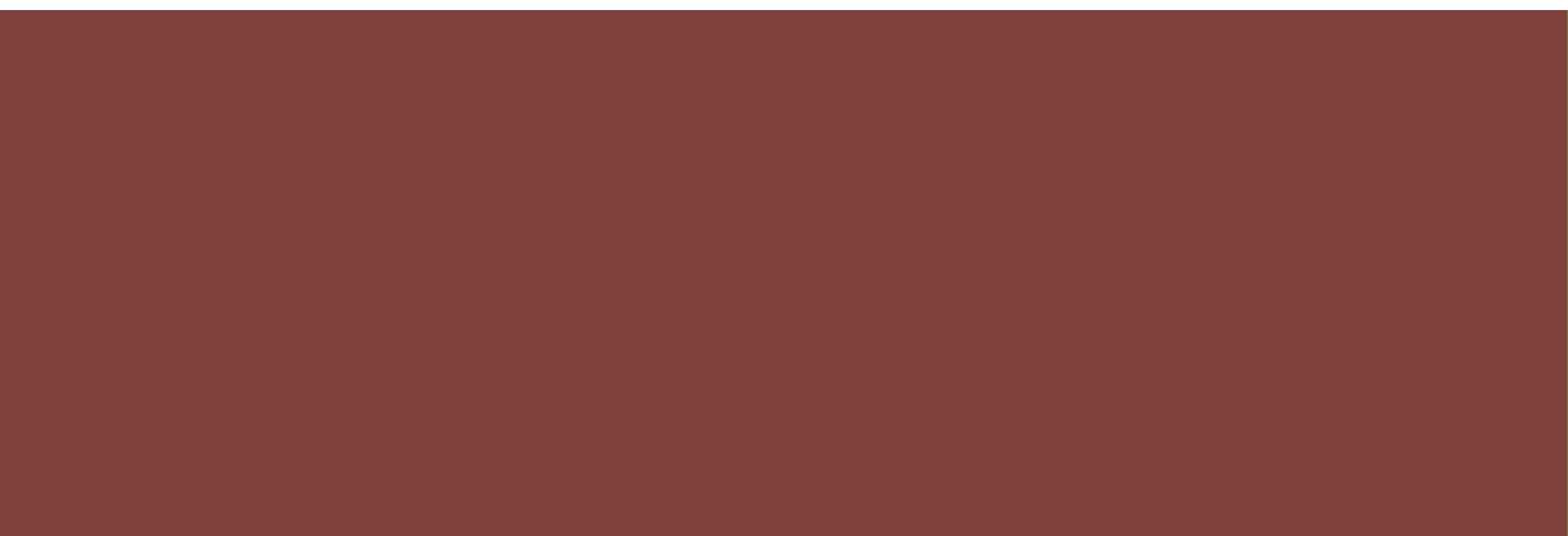
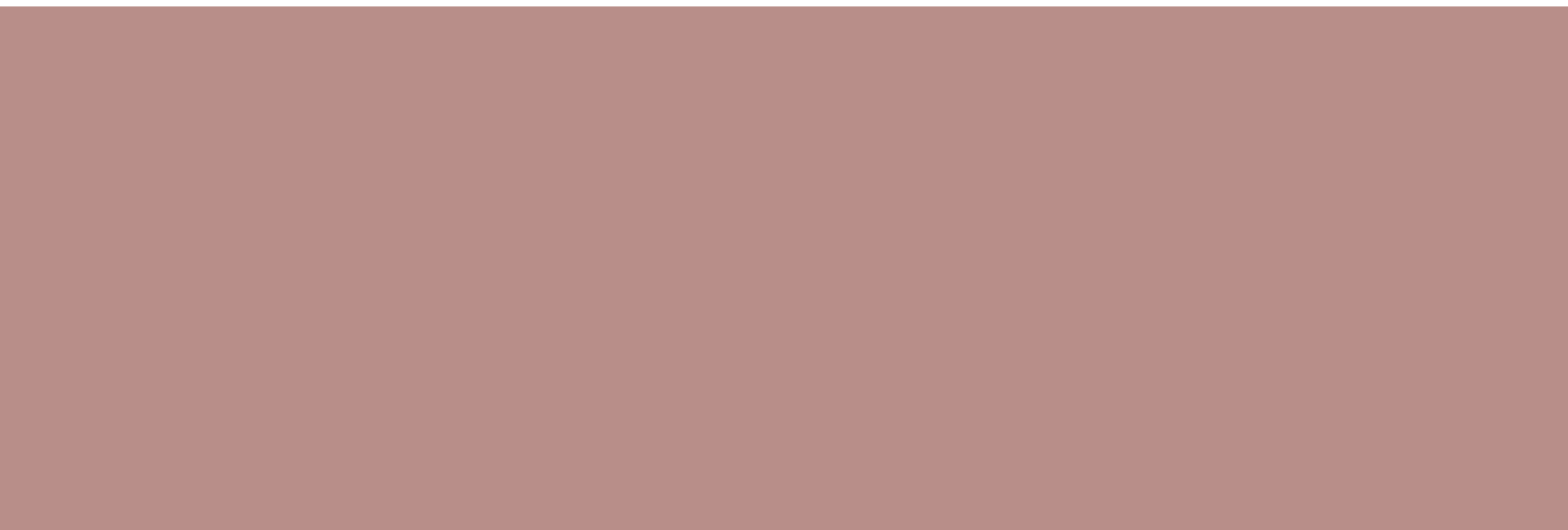
## AS CORES

As cores da marca são as cores de Portugal. Da bandeira portuguesa, mas também das paisagens, do pôr do sol, dos campos e do mar.



## AS CORES

As cores da marca são as cores de Portugal. Da bandeira portuguesa, mas também das paisagens, do pôr do sol, dos campos e do mar.



CALMA

Do país onde devagar se vai ao longe

CALMA

Do país onde devagar se vai ao longe

CALMA

Do país onde devagar se vai ao longe

CALMA

Do país onde devagar se vai ao longe

CALMA

Do país onde devagar se vai ao longe

CALMA

Do país onde devagar se vai ao longe

# LOOK & FEEL

PRODUTO

# MOODBOARD



## AS CORES

Cada cor será associada a um produto ou categoria de produto.

### O MEL

Do país onde devagar se vai ao longe

### O AZEITE

Do país onde devagar se vai ao longe

### AS COMPOTAS

Do país onde devagar se vai ao longe

### O VINHO

Do país onde devagar se vai ao longe

### OS ENCHIDOS

Do país onde devagar se vai ao longe

### AS CONSERVAS

Do país onde devagar se vai ao longe

## A PERSONALIZAÇÃO

Os rótulos dos produtos serão personalizados. Cada rótulo terá a assinatura de quem colheu os frutos, produziu o vinho ou confeccionou a receita. Um certificado de qualidade e origem, que vinca a personalização do produto.



Produzido na Quinta da Fé no Douro por:

*Mário Ferreira*



Azeitonas apanhadas num olival Ribatejano por:

*Alberto Fontes*



Frutos apanhados no Sudoeste Alentejano por:

*Maria Filomena*





**CALMA**

Do país onde devagar se vai ao longe

**AZEITE**

VIRGEM EXTRA

Azeitonas apanhadas num olival Ribatejano por:

*Alberto Fontes*



CALMA

Do país onde devagar se vai ao longe

COMPOTA

FRUTOS VERMELHOS

Frutos apanhados no Sudoeste Alentejano por:

*Maria Filomena*



**CALMA**

Do país onde devagar se vai ao longe

**VINHO TINTO**

DOURO

Produzido na Quinta da Fé no Douro:

*Mário Ferreira*



**OBRIGADO**